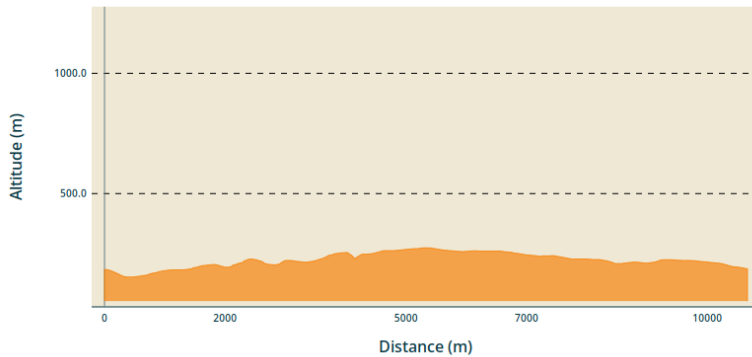


Chauzon und das Plateau des Grads

Gorges de l'Ardèche

Höhenmesserprofil



Min. Höhe 153 m Max. Höhe 275 m

Praktische Informationen

Praktik : Wandern

Dauer : 3 h 45

Länge : 10.7 km

Positiver Aufstieg : 218 m

Schwierigkeit : Mittel

Klasse : Rundwanderung

Themen : Fauna - Flora, Geologie, Gipfel und Aussichtspunkte

Route

Abreise : Parkplatz am Ortseingang von Chauzon, wenn man aus Richtung Pradons kommt

Ankunftszeit : Parkplatz am Ortseingang von Chauzon

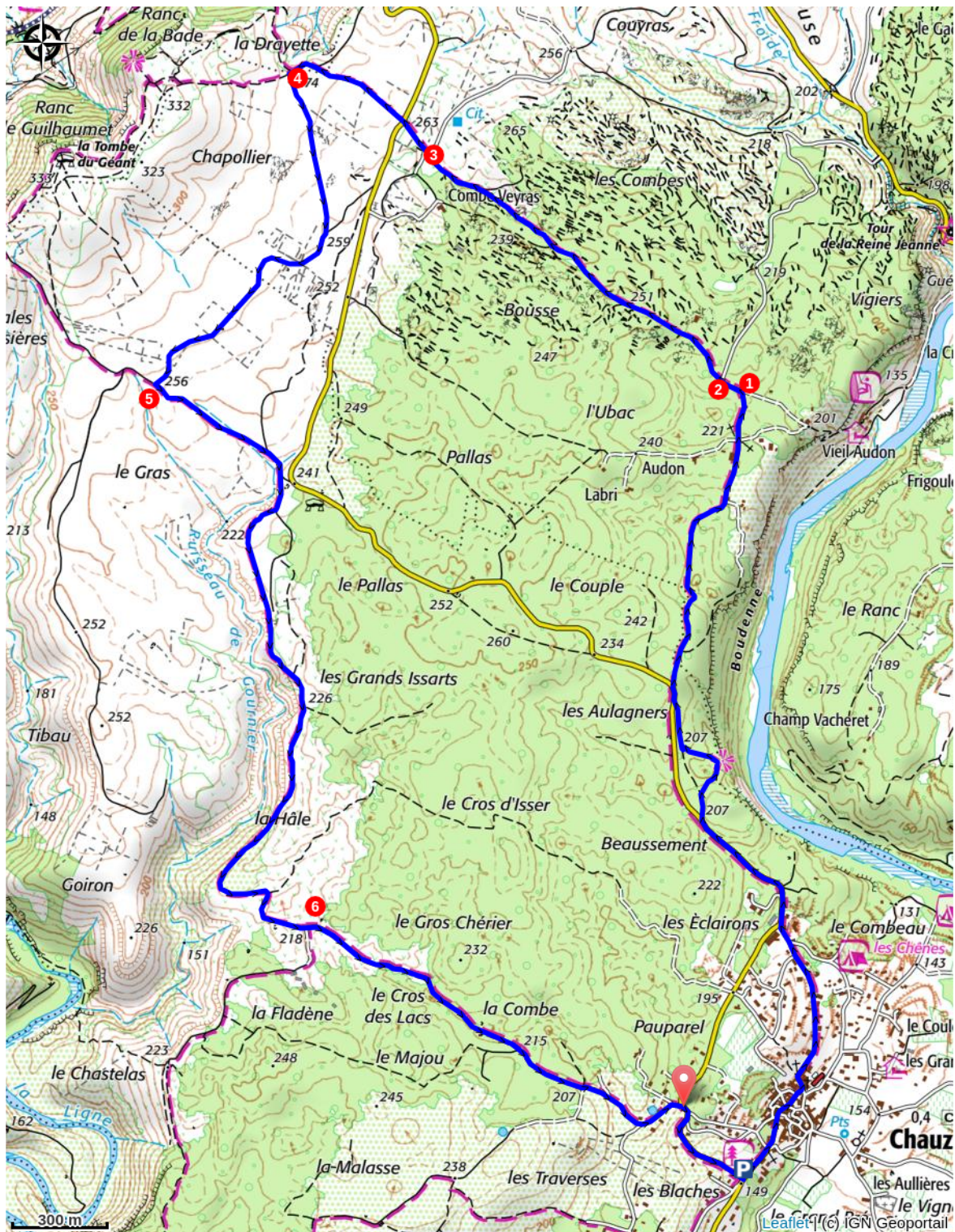
Befeuerung :  PR

Kommunen : 1. CHAUZON 2. BALAZUC

Start am Info-Rando-Schild auf dem Parkplatz am Ortseingang (von Pradons aus); am Parkplatzausgang nach links in Richtung Dorf abbiegen. Der Markierung folgen, um das Dorf zu durchqueren. 300 m hinter dem Ortsausgangsschild die Straße verlassen und rechts in einen Weg einbiegen. Ein paar Meter weiter den Weg kurz verlassen und einen Pfad einschlagen, der zum Aussichtspunkt „Les Aulagniers“ führt, von wo aus man einen herrlichen Blick auf die Ardèche hat.

Nach einem kurzen Abschnitt auf der Straße den Weg rechts nehmen. Bei der Ankunft im Weiler Audon wird der Weg asphaltiert.

1. Am Wegweiser „Audon“ folgen Sie der Beschilderung „La Drayette 1,9 km – Uzer 3,7 km“ nach links für 50 m.
2. Am Wegweiser „Lubac“ folgen Sie der Beschilderung „La Drayette 1,8 km – Uzer 3,6 km“. Verlassen Sie den asphaltierten Weg und nehmen Sie einen Waldweg geradeaus.
3. Am Wegweiser „Combe-Veyras“ der Beschilderung „La Drayette 0,6 km – Uzer 2,4 km“ geradeaus folgen. 100 m weiter eine Straße überqueren und gegenüber auf einem Feldweg weitergehen, dann nach links abbiegen.
4. Am Wegweiser „La Drayette“ der Beschilderung „Chauzon 6 km“ folgen. Biegen Sie links ab auf den Pfad zwischen zwei Mauern. Er mündet in einen Feldweg. Folgen Sie diesem Weg weiter, der das Plateau durchquert und an beeindruckenden Trockenmauern vorbeiführt.
5. Am Wegweiser „Le Gras“ der Beschilderung „Faussimagne 4,2 km – Chauzon 4,4 km“ nach links folgen. Auf Höhe einer Ruine am Straßenrand auf dem Weg weitergehen, der am Gournier (einem meist ausgetrockneten Bach) entlangführt und sich dann von ihm entfernt.
6. Am Wegweiser „La Hâle“ der Beschilderung „Chauzon 1,8 km“ geradeaus folgen. Auf einen asphaltierten Weg gelangen und diesem bis zu einer Kreuzung mit einer Straße folgen. Rechts abbiegen und hinuntergehen bis zum Ausgangspunkt.



! Empfehlungen

Denken Sie daran, sich vor der Sonne zu schützen. Bei großer Hitze sollte man diese Wanderung vermeiden.

🧰 Matériel

Wanderschuhe, dem Wetter angepasste Kleidung, Trinkflasche oder Trinkrucksack.

Comment venir ?

Straßenzugang

Von Ruoms oder Vogüé aus nehmen Sie die D579 bis nach Pradons. An der Ampel biegen Sie in Richtung Chauzon ab. Die Straße biegt nach der Brücke nach rechts ab. Der Parkplatz befindet sich an der Kreuzung mit der Route des Gras.

Von der D104 zwischen Aubenas und Rosières nehmen Sie die kleine Straße in Richtung Balazuc. Biegen Sie an der ersten Kreuzung rechts in Richtung Chauzon ab. Am Kreisverkehr am Dorfeingang nehmen Sie die erste Ausfahrt, folgen der Route des Gras und parken kurz vor der T-Kreuzung mit der Route des Blaches auf dem Parkplatz auf der linken Seite.

Empfohlener Parkplatz

An der Kreuzung zwischen der Route des Blaches und der Route des Gras (südlicher Ortseingang von Chauzon)



Information Standorte

Office de Tourisme Gorges de l'Ardèche - Vogüé

info@gorges-ardeche-pontdarc.fr

Tel : 0475545420

<https://www.gorges-ardeche-pontdarc.fr/>

Office de Tourisme Gorges de l'Ardèche - Ruoms

info@gorges-ardeche-pontdarc.fr

Tel : 0475545420

<https://www.gorges-ardeche-pontdarc.fr/>