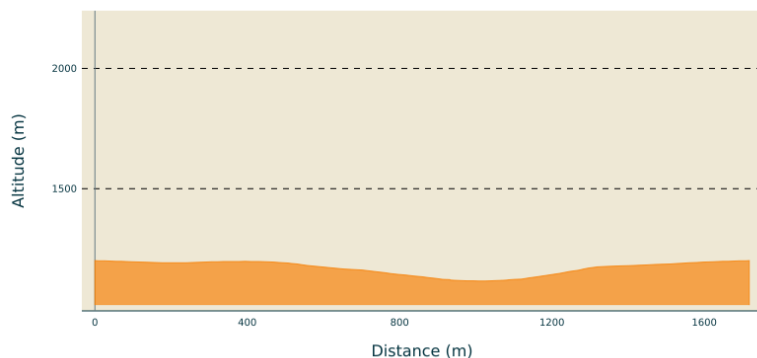


Vallée de l'Aubépin

MEZENC LOIRE MEYGAL - SAINT-FRONT



Altimetric profile



Min elevation 1116 m Max elevation 1201 m

Useful information

Practice : Hike

Duration : 30 min

Length : 1.7 km

Trek ascent : 91 m

Difficulty : Easy

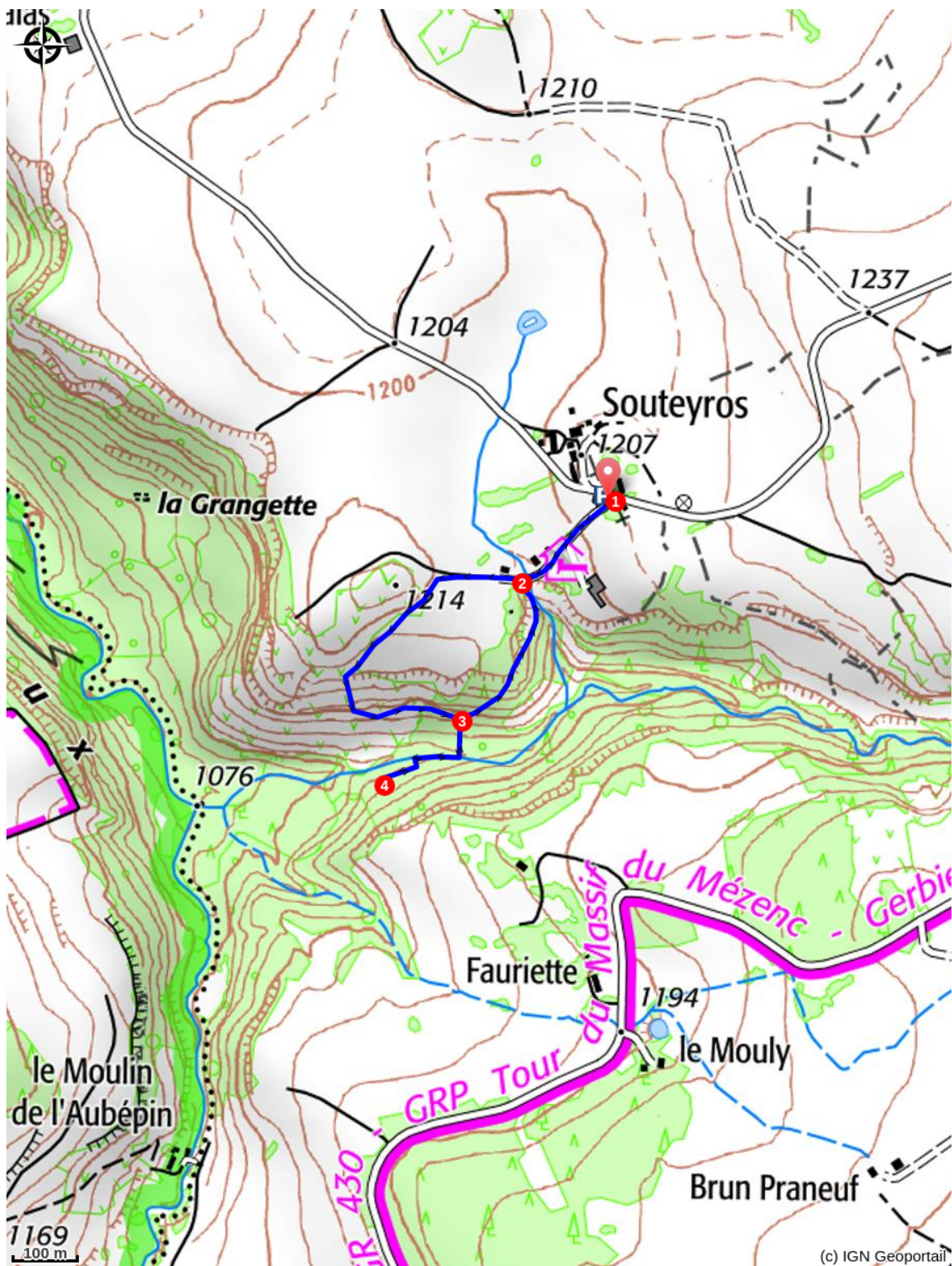
Type : Loop

Themes : Géologie, Lac - Rivière - Cascade

Trek

Departure : Hameau de Souteyros, prendre la petite route qui part à gauche puis suivre la balisage, Saint-Front
Cities : 1. SAINT-FRONT

1. Depuis le hameau de Souteyros, descendez vers les maisons jusqu'à la table d'explication de la vallée de l'Aubépin
2. Puis partez sur le chemin à droite direction « cascade » (panneau) jusqu'à arriver devant un large paysage qui s'ouvre au-dessus de la vallée de l'Aubépin. De l'autre côté se trouve le village de Moudeyres et au loin le Mont Mézenc. Le sentier descend à gauche assez rapidement jusqu'à arriver à un carrefour de sentier.
3. Suivez la direction de la cascade. Vous pouvez franchir la cascade (attention au passage lorsque le cours d'eau est important, suite aux pluies) en longeant la lisse en corde puis descendre de quelques mètres pour la voir depuis son pied bien que celui-ci ne soit pas vraiment aménagés. Le site conserve ainsi un aspect sauvage et authentique.
4. Revenez ensuite sur vos pas, retraversez la cascade à son sommet et prenez le chemin qui part à droite pour remonter vers Souteyros. Vous traverserez un parc à âne au milieu d'une petite forêt (pensez à bien refermer les barrières derrière vous) pour longer de très belles formations rocheuses puis atteindre les abords du hameau de Souteyros, votre point de départ.



⚠️ **AdVICES**

Sentier en partie non balisé vers la cascade de Souteyros. Attention, ne pas franchir le gué au sommet de la cascade s'il y a trop d'eau.

How to come ?

Access

L'accès au hameau de Souteyros peut-être difficile à trouver. Si l'on peut rejoindre le hameau depuis la D500, le plus simple et d'y aller par Saint-Front la petite route qui part à droite dans le grand virage de Saint-Front sur la D 39 en venant du Puy. Suivre la direction du Monteil-Souteyros puis passer le hameau du Monteil et aller jusqu'au bout de la route.

Advised parking

Hameau de Souteyros, Saint-Front