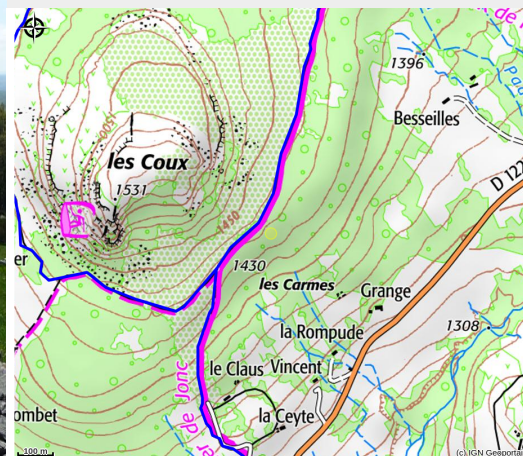


Anciens jardins des Rabeïrasses

MONTAGNE D'ARDECHE



Crédit photo : (A Chesney)



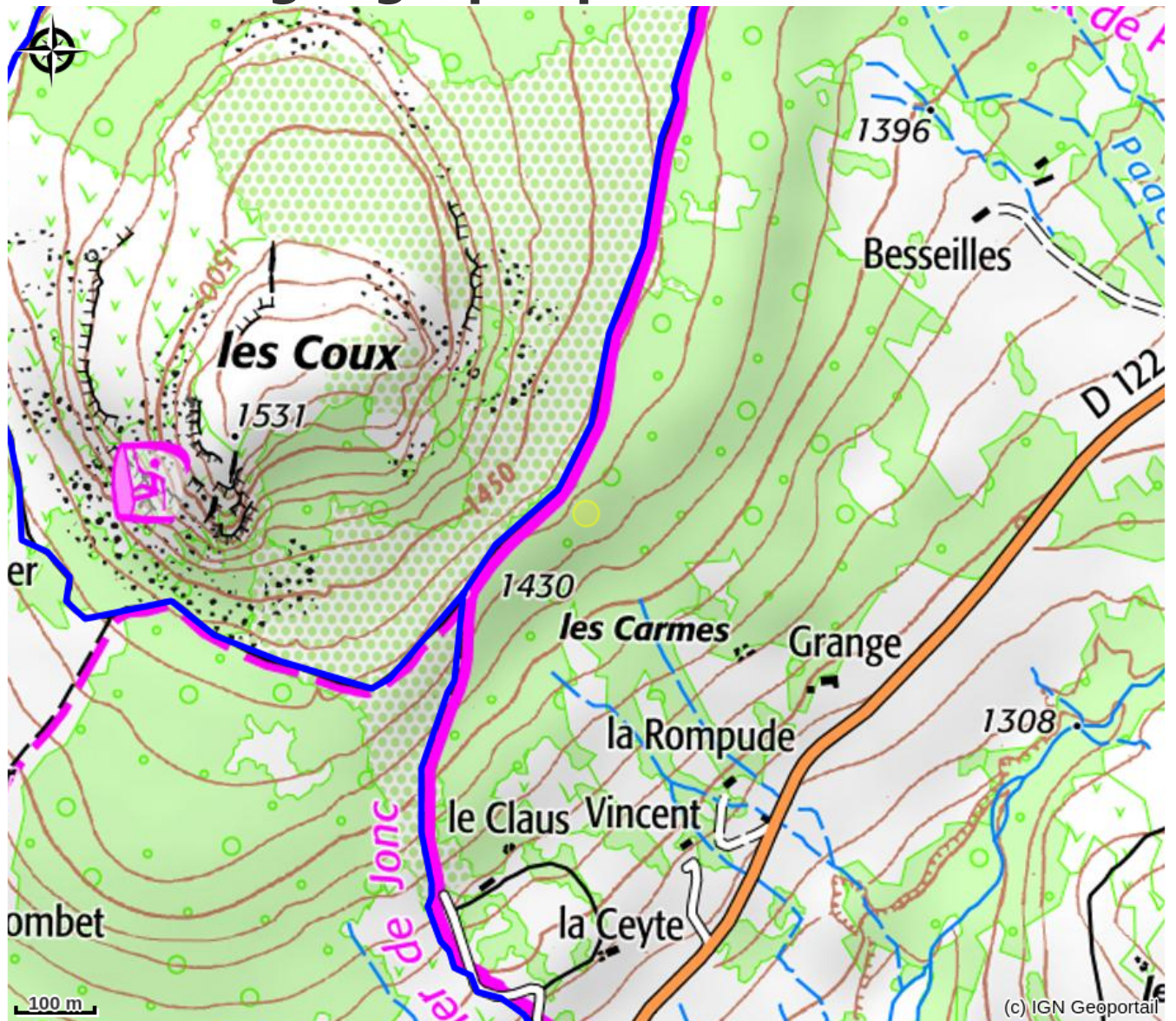
Découverte des anciens jardins paysans appelés "les Rabeïrasses" et délimités par des murets de pierres. Accès à pied par le GR.

Infos pratiques

Categorie : Patrimoine

Types de patrimoine : Patrimoine culturel

Situation géographique



Toutes les infos pratiques

Informations pratiques

Ouverture:

Toute l'année, tous les jours.

Tarifs:

Accès libre.

Fiche mise à jour par Office de Tourisme Montagne d'Ardèche le 27/02/2017

Contact

07450 Sagnes-et-Goudoulet

Tél. 04 75 38 82 33 / 04 75 38 89 78