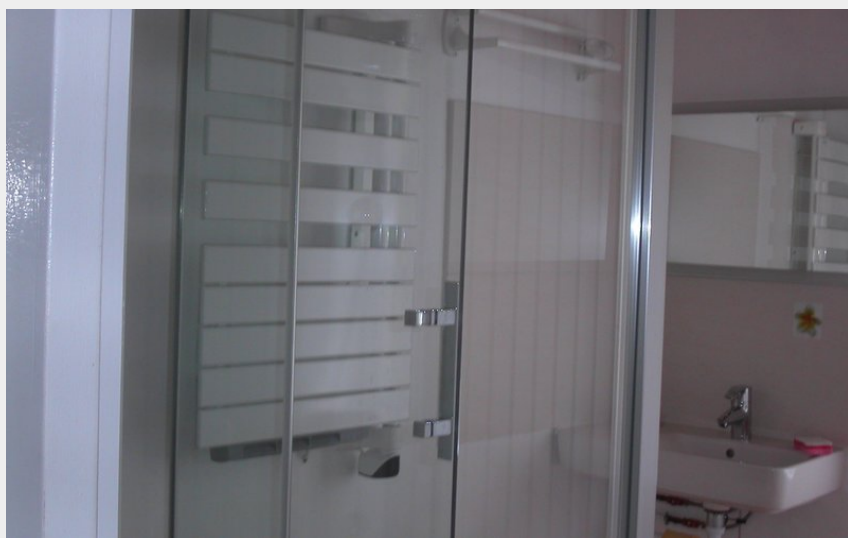
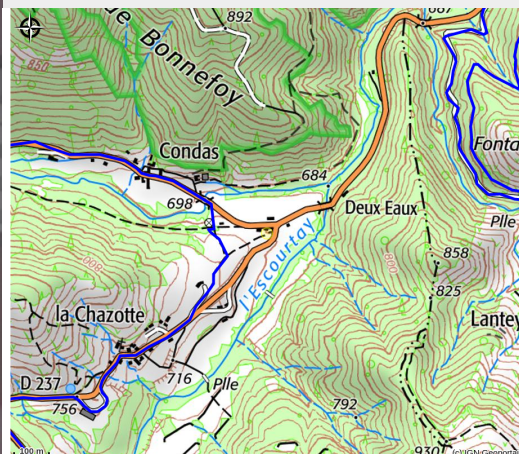


# Gîte des deux eaux

MONTAGNE D'ARDECHE



Crédit photo : SDE (Deux Eaux)



*Entre une vallée et le plateau du Mézenc-Gerbier. Cette maison ancienne (1910) restaurée, tout confort est située au confluent de deux rivières.*

*Baignades, jacuzzi naturels, terrasse, jardin aménagé. Accueil en chambres d'hôtes possible.*

## Infos pratiques

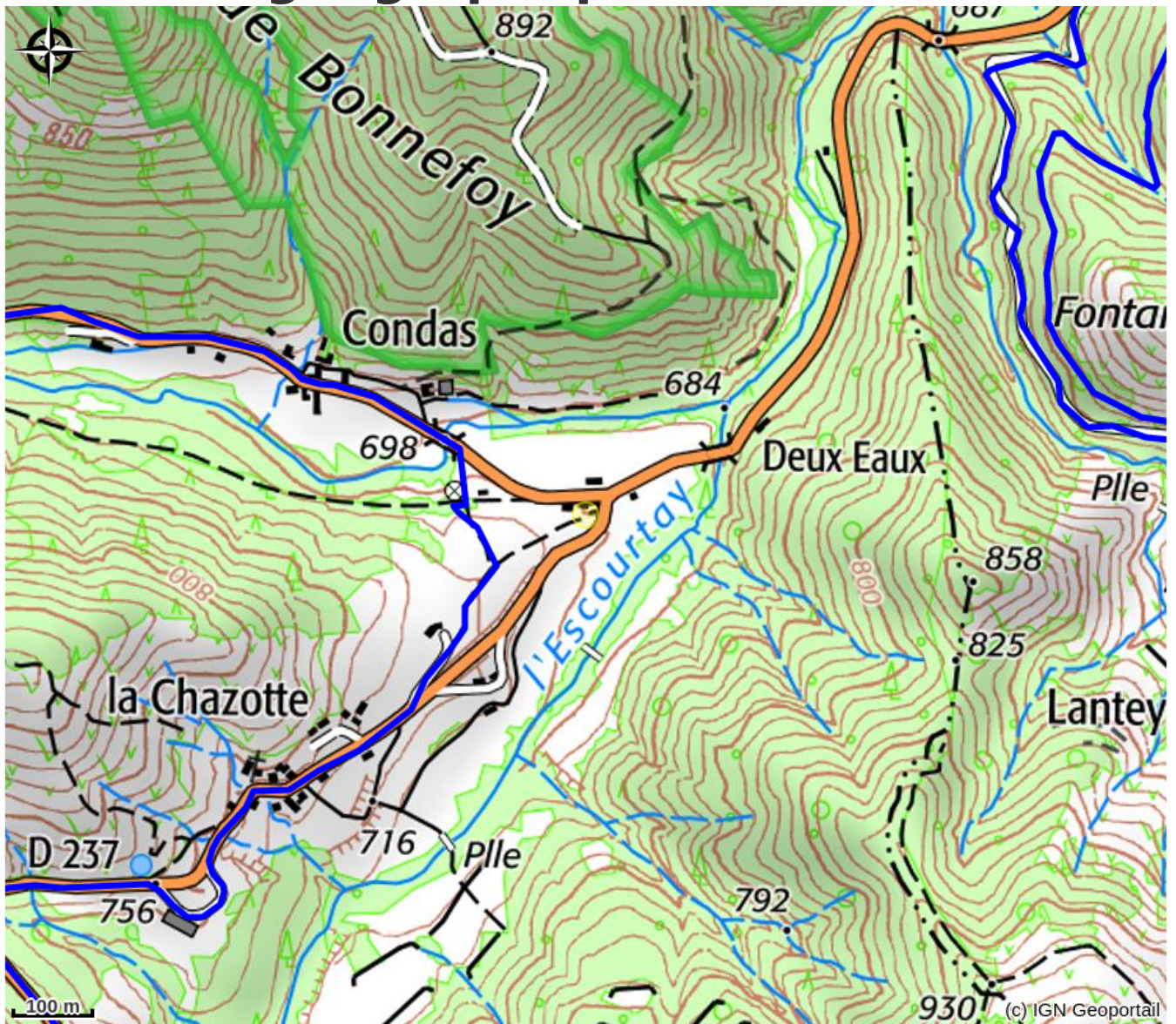
Categorie : Hébergements

# Description

Maison de pierres construite en 1909, restaurée en 1972, 2001 et 2017 en matériaux régionaux. Gîte tout confort sur 2 niveaux avec une grande pièce de vie. Étendages extérieurs. Télévision écran plat.

Un canapé convertible peut éventuellement augmenter la capacité d'accueil, mais pour le confort des clients, les propriétaires conseillent ce gîte pour 6 personnes.

# Situation géographique



# Toutes les infos pratiques

## Informations pratiques

### Ouverture:

Toute l'année.

### Tarifs:

Deux personnes : de 224 à 434 €.

### Modes de paiement:

Chèque, Chèque-Vacances Classic, Espèces

### Services:

Animaux acceptés, Coin repassage, Ménage avec supplément, Documentation Touristique

### Accès:

RD 237 et RD 337. L'accès au village de Saint-Martial peut se faire par Valence et la Vallée du Rhône (Est de l'Ardèche) ou par Clermont-Ferrand.

*Fiche mise à jour par Office de Tourisme Montagne d'Ardèche le 05/02/2024*

## Contact

Les deux eaux

07310 Saint-Martial

Tél. 04 75 29 47 02

[rey.gisele@wanadoo.fr](mailto:rey.gisele@wanadoo.fr)

<http://giteardeche-deuxeaux.com>