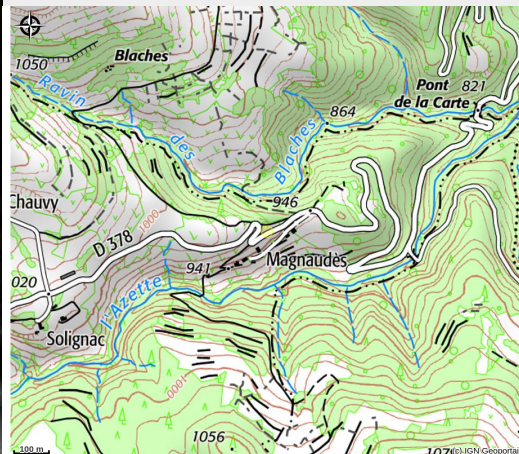


# Petit gîte La Ferme de Magnaudès

MONTAGNE D'ARDECHE



Crédit photo : (Gîte Ferme de Magnaudès)



*Osez le dépaysement et découvrez la vie de la ferme : poules, chevaux, poneys, ânesse, brebis, chèvres. Explorez la nature sauvage, le ruisseau proche et rentrez vous reposer dans notre gîte traditionnel en pierre et bois.*

## Infos pratiques

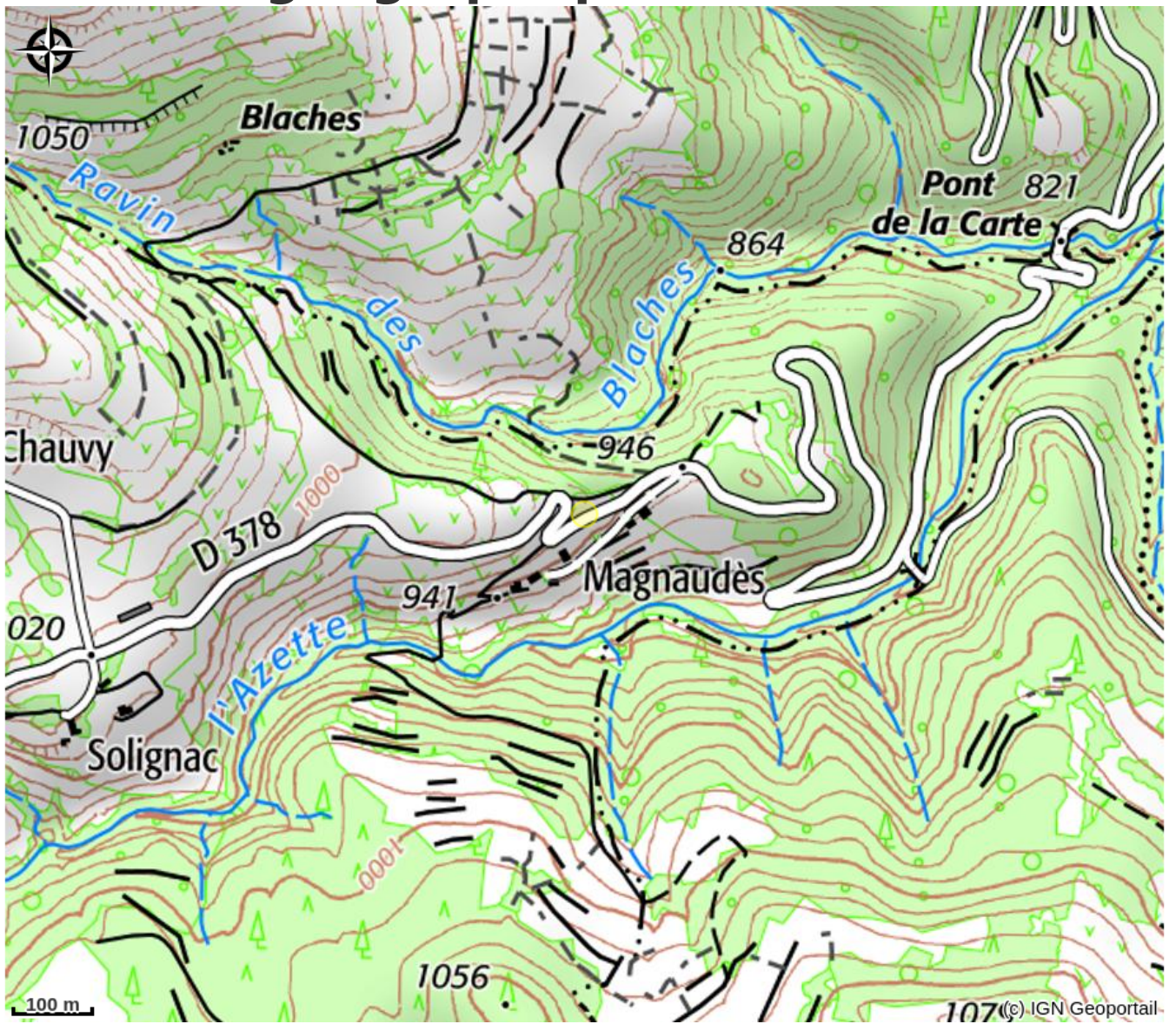
Categorie : Hébergements

# Description

Nous sommes situés dans le Parc Naturel Régional des Monts d'Ardèche, à 900 m d'altitude, près des Monts Gerbier de Jonc et Mézenc et du lac de Saint Martial pour la baignade. Des sentiers pédestres partent du gîte. L'intérieur du gîte a été restauré d'une façon simple tout en étant chaleureux et confortable. Il comprend un séjour-cuisine avec un lit en 140 cm, une chambre avec 2 lits 1 place, des sanitaires avec lavabo, douche, toilettes sèches). Le chauffage central est assuré par une chaudière à bois dont les locataires n'ont pas à s'en occuper. On trouve tout le nécessaire pour préparer ses repas : vaisselle, gazinière, réfrigérateur, ainsi que des couvertures et oreillers. Nous vous demandons d'apporter des draps et de faire le ménage avant de partir.

Nous mettons à disposition un lave linge commun. La terrasse extérieure est ombragée par un arbre et dispose d'un salon de jardin.

# Situation géographique



# Toutes les infos pratiques

## Informations pratiques

### Ouverture:

Du 01/06 au 30/09.

### Tarifs:

A consulter.

Taxe de séjour non incluse.

### Modes de paiement:

Chèque, Espèces

### Accès:

Sur la D378 entre Borée et Chanéac.

*Fiche mise à jour par Office de Tourisme Montagne d'Ardèche le 06/11/2023*

## Contact

5524 route de Chanéac  
Magnaudès  
07310 Borée  
Tél. 04 75 29 32 74 / 06 78 79 09 07  
[magnaudes@gmail.com](mailto:magnaudes@gmail.com)