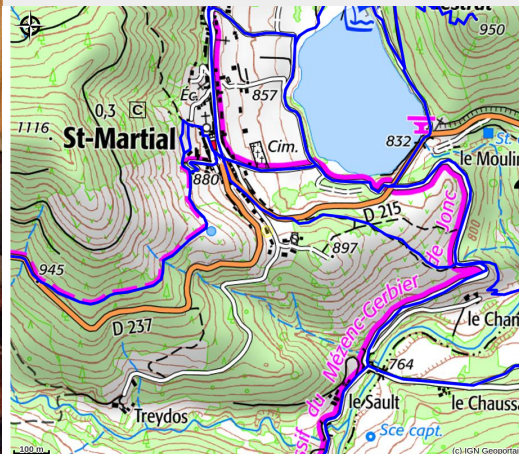


Mme Combette Magalie - Chalet 2

MONTAGNE D'ARDECHE



Crédit photo : (Combette Magalie)



Infos pratiques

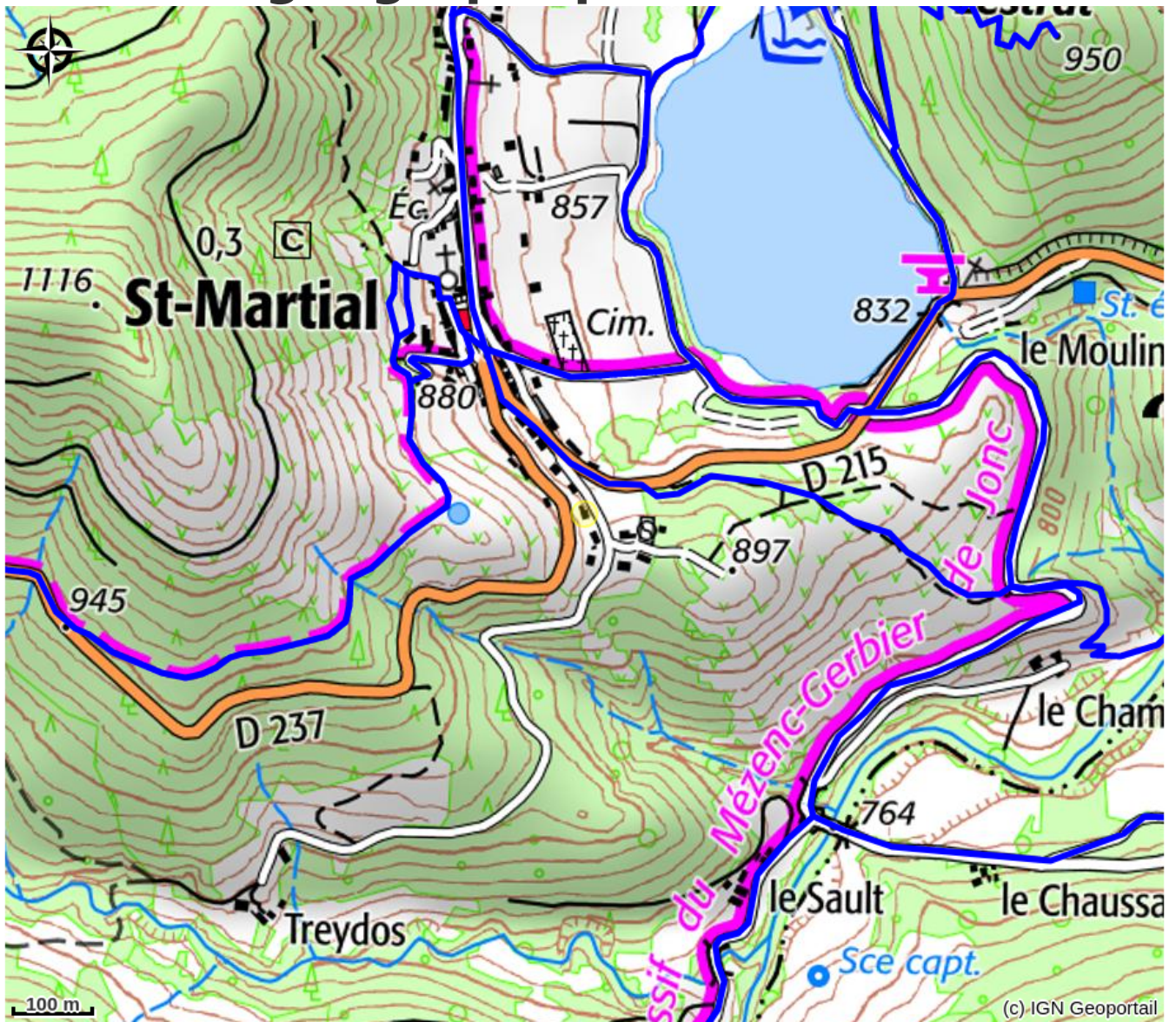
Categorie : Hébergements

Les petits chalets bois individuels sont situés au cœur du parc Naturel Régional des monts d'Ardèche dans un ravissant village au flancs des collines. Vue sur un joli lac de 13 ha bordé de sapins et de verdure. Calme, détente, randonnée, visites insolites.

Description

A proximité du Mont Gerbier de Jonc, Mont Mézenc, Cascade Ray Pic. Repos ou vacances plus sportives seront à la base de vos vacances vertes au coeur de notre Ardèche.

Situation géographique



Toutes les infos pratiques

Informations pratiques

Ouverture:

Du 01/03 au 31/12

Tarifs:

Tarif à consulter, dégressif à la quinzaine, 3 semaines possibles. Week-end hors saison et mai/juin/septembre. Etudie toute demande.

Modes de paiement:

Chèque, Espèces

Services:

Animaux acceptés, Commerces

Accès:

à St Martial , à proximité de la Poste et du centre du village. Pour aller au lac , il faut environ 5 minutes à pied. A 10 km de la source de la Loire (Mont Gerbier de Jonc).

A 80 km de Valence (26) et de la sortie autoroute sud : à 80 km de Chanas (26) et de la sortie autoroute en provenance de Lyon . A 55 kms du Puy en Velay , d 'Aubenas , de Privas ; à 24 km du Cheylard . Accès: sortie Valence Sud et ensuite suivre la Voulté jusqu'à Beauchastel, après Vallée de l'Eyrieux , le Cheylard , St Martin de Valamas , Arcens et enfin St Martial ; ou sortie sortie Chanas et ensuite suivre Annonay, St Bonnet le Froid, St Agrève ,St Martin de Valamas , Arcens et enfin St Martial.

A votre arrivée :En venant d Arcens , à gauche (route de treydos), parking à 20m à gauche.

Fiche mise à jour par Office de Tourisme Montagne d'Ardèche le 11/10/2024

Contact

141 Route de Treydos

07310 Saint-Martial

Tél. 04 75 29 09 09 / 06 32 80 16 69

magali07310@orange.fr