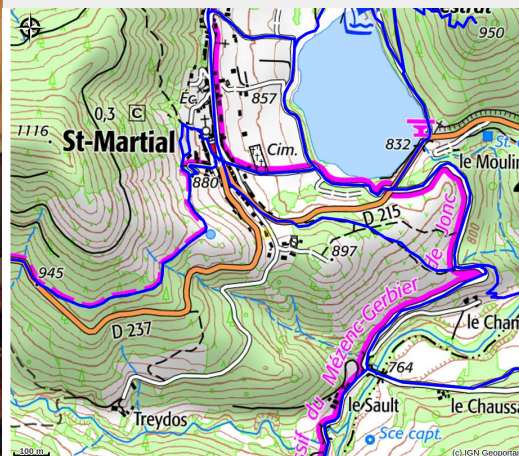


# Chalet Mme Combette Magalie 4

MONTAGNE D'ARDECHE



Crédit photo : (Combette Magalie)



*Les petits chalets bois individuels sont situés au cœur du parc Naturel Régional des monts d'Ardèche dans un ravissant village au flanc des collines. Vue sur un joli lac de 13 ha bordé de sapins et de verdure. Calme, détente, randonnée, visites insolites.*

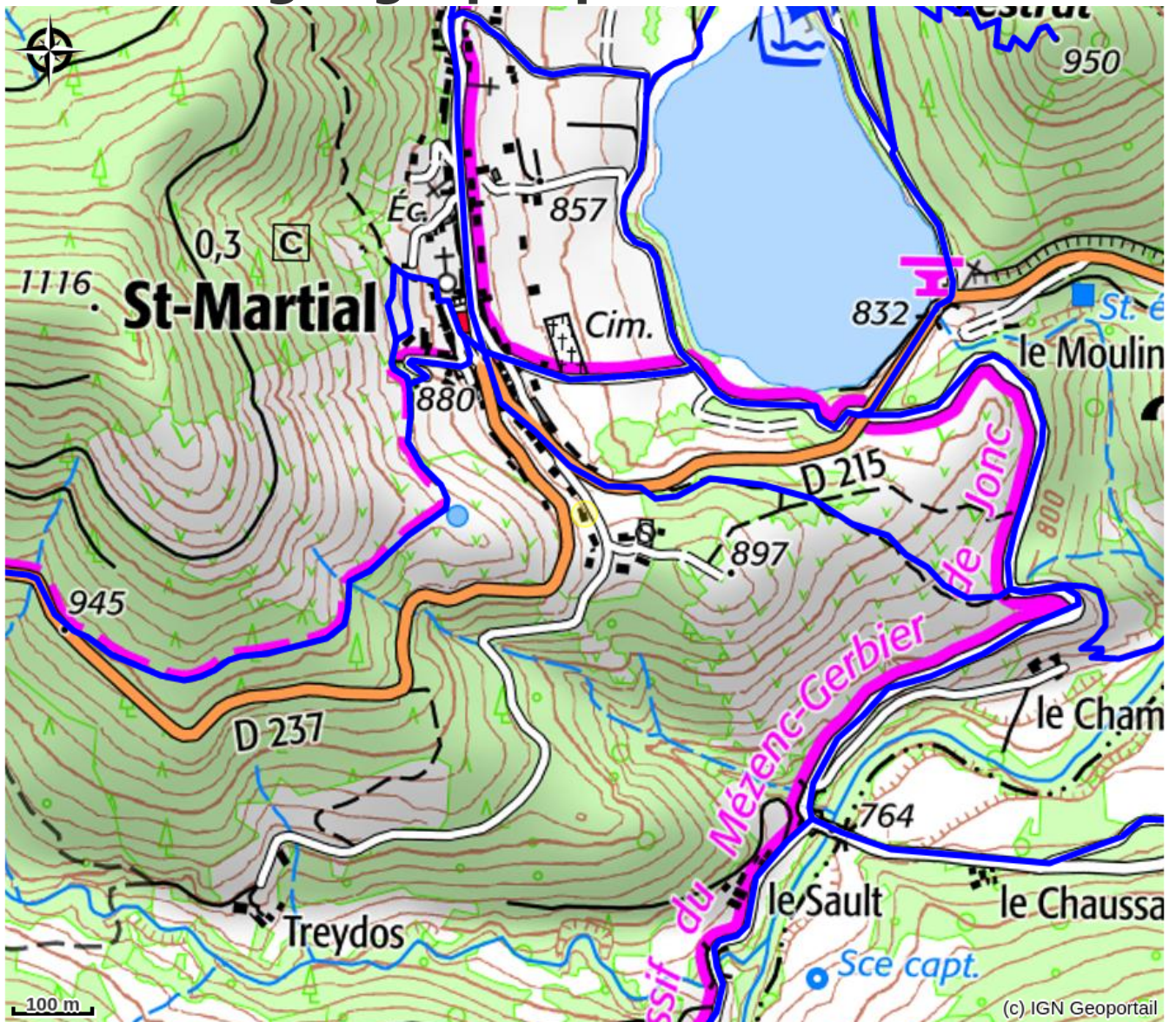
## Infos pratiques

Categorie : Hébergements

# Description

A proximité du Mont Gerbier de Jonc, Mont Mézenc, Cascade Ray Pic. Repos ou vacances plus sportives seront à la base de vos vacances vertes au cœur de notre Ardèche. Pour les soirées fraîches prévoyez un lainage chaud.

# Situation géographique



# Toutes les infos pratiques

## Informations pratiques

### Ouverture:

Du 01/03 au 31/12

### Tarifs:

Tarif à consulter, dégressif à la quinzaine, 3 semaines possible. Week-end hors saison et mai/juin/septembre. Etudie toute demande.

### Modes de paiement:

Chèque, Espèces

### Services:

Animaux acceptés, Commerces

### Accès:

à St Martial , à proximité de la Poste et du centre du village. Pour aller au lac , il faut environ 5 minutes à pied. A 10 km de la source de la Loire ( Mont Gerbier de Jonc).

A 80 km de Valence (26) et de la sortie autoroute sud : à 80 km de Chanas (26) et de la sortie autoroute en provenance de Lyon . A 55 kms du Puy en Velay , d 'Aubenas , de Privas ; à 24 km du Cheylard . Accès: sortie Valence Sud et ensuite suivre la Voulté jusqu'à Beauchastel, après Vallée de l'Eyrieux , le Cheylard , St Martin de Valamas , Arcens et enfin St Martial ; ou sortie sortie Chanas et ensuite suivre Annonay, St Bonnet le Froid, St Agrève ,St Martin de Valamas , Arcens et enfin St Martial.

A votre arrivée :En venant d Arcens , à gauche ( route de treydos), parking à 20m à gauche.

*Fiche mise à jour par Office de Tourisme Montagne d'Ardèche le 19/12/2023*

## Contact

Route de Treydos  
07310 Saint-Martial  
Tél. 04 75 29 09 09 / 06 32 80 16 69  
[magali07310@orange.fr](mailto:magali07310@orange.fr)