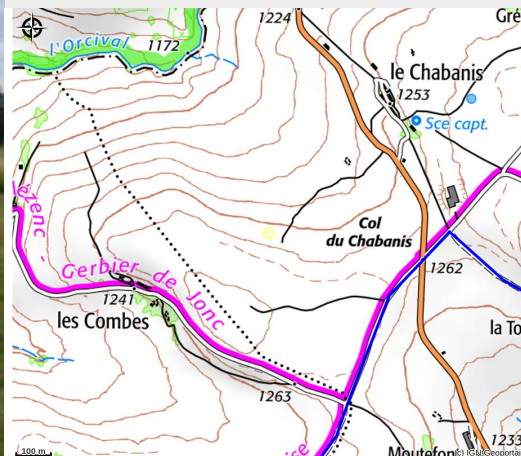


Les yourtes des hauts plateaux

MONTAGNE D'ARDECHE



Crédit photo : (Les yourtes de hauts plateaux)



Régine et Thierry proposent de l'éco-hébergement en yourte (tente traditionnelle mongole) ou en kotas finlandais : 1 yourte et 2 kotas. Entre le Mont Gerbier de Jonc et le Lac d'Issarlès vous pourrez assister à de magnifiques couchers et levers de soleil.

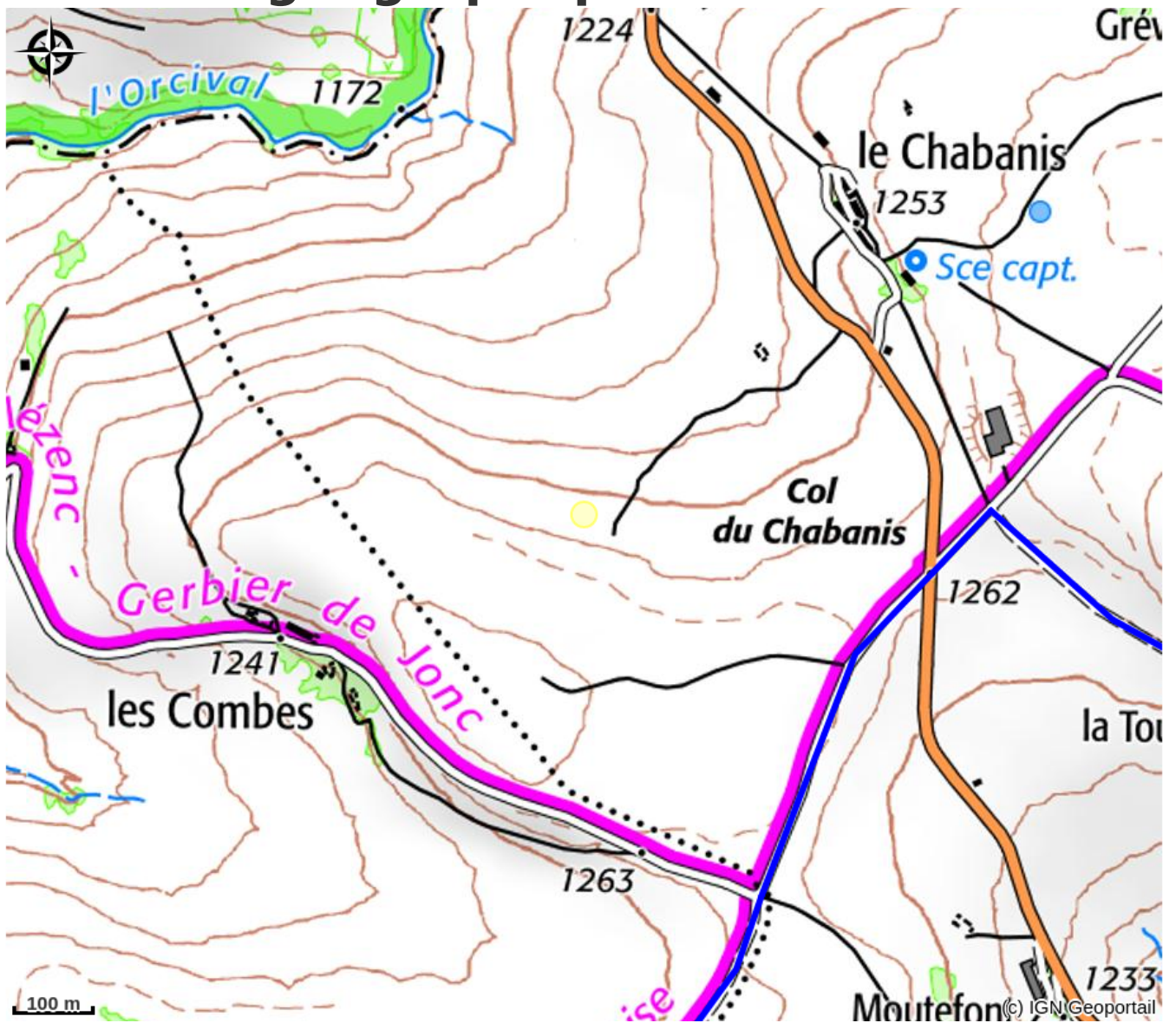
Infos pratiques

Categorie : Hébergements

Description

Proche du Mont Gerbier de Jonc, nous avons tous gardé en mémoire ce nom, altitude 1551 m, là où la Loire prend sa source, et du Lac d'Issarlès, niché dans le cratère d'un ancien volcan, d'une profondeur de 138 m, aménagé juste ce qu'il faut pour s'y baigner, en période estivale, y pêcher ou tout simplement s'y promener.

Situation géographique



Toutes les infos pratiques

Informations pratiques

Tarifs:

Deux personnes : 75 € (Petit déjeuner inclus).

Modes de paiement:

Chèque, Espèces

Services:

Réservation obligatoire

Fiche mise à jour par Office de Tourisme Montagne d'Ardèche le 08/12/2023

Contact

La marque

07630 Le Béage

Tél. 06 73 87 42 07

lesyourtesdeshautsplateaux@hotmail.fr

<http://>

www.lesyourtesdeshautsplateaux.fr