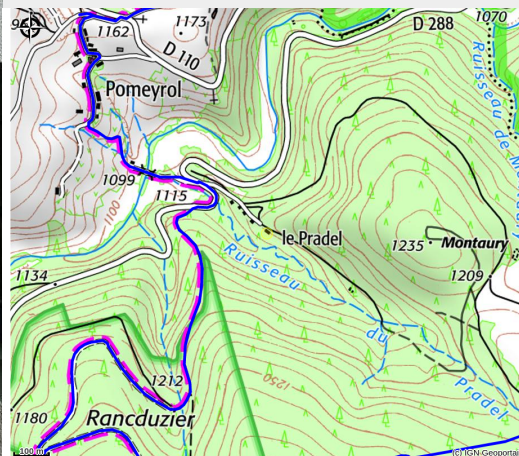


Gîte de Mr BELIN Raymond

MONTAGNE D'ARDECHE



Crédit photo : (Gîtes de France)



Ancienne ferme rénovée comprenant le gîte et le logement de vacances du propriétaire. Quartier très calme, endroit reposant à proximité de la rivière et de la forêt.

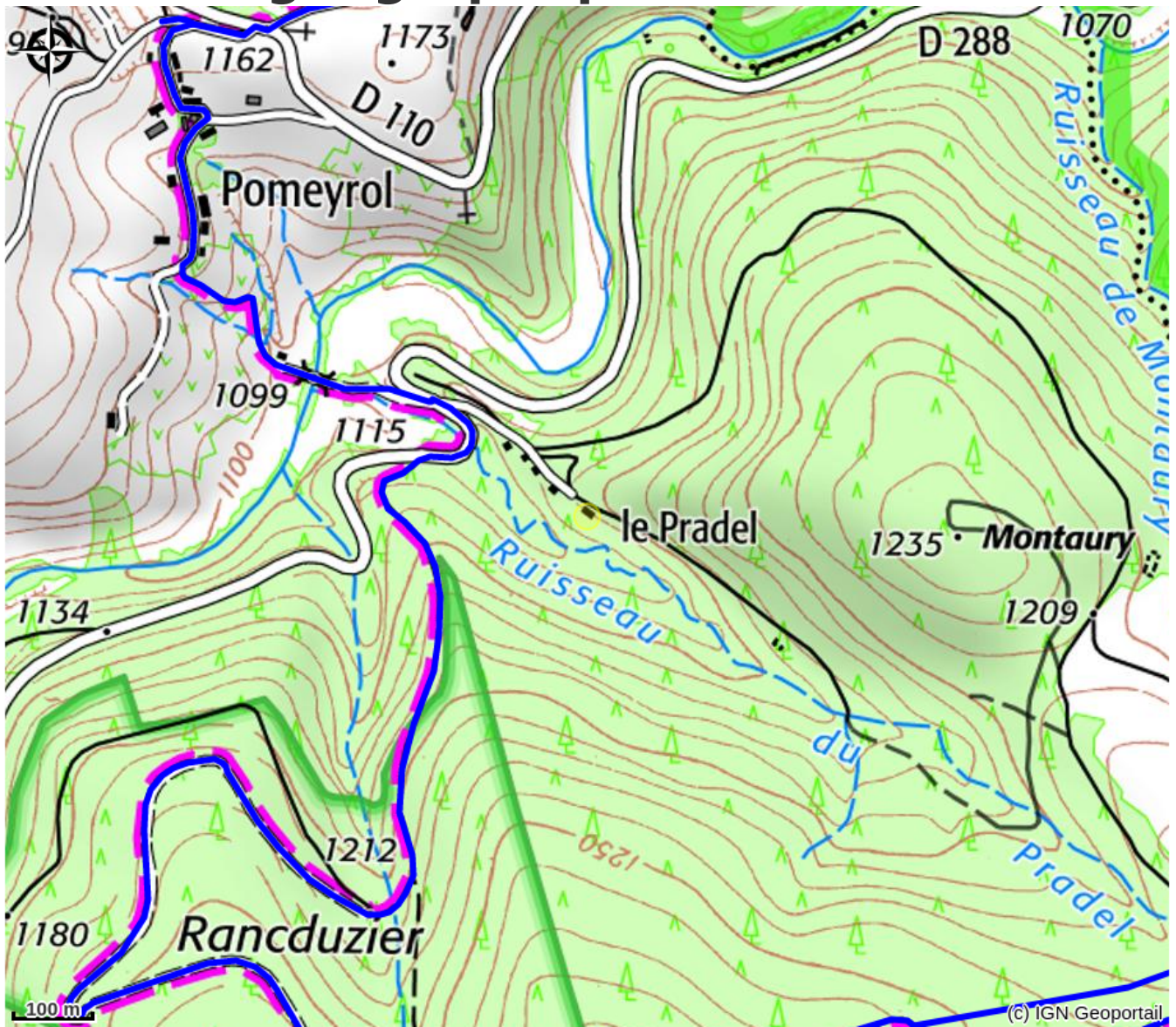
Infos pratiques

Categorie : Hébergements

Description

Séjour, c.salon, c.cuisine intégrée, 2 ch.(2 lits 2 pers., 2 lits 1 pers., 1 lit d'enfant), canapé, cheminée insert (bois gratuit), s.d'eau, wc, buanderie commune avec lave-linge, chauffage électrique et bois, pelouse, terrain commun non clos. Baignoire bébé sur demande. Pêche en rivière 1ère catégorie. St Cirgues en Montagne à 2 km. Ruine de l'Abbaye de Mazan à 6 km. Lacs d'Issarlès et de Coucournon à 15 Km (planche à voile, pédalo...), le Mont Gerbier des Joncs.

Situation géographique



Toutes les infos pratiques

Informations pratiques

Tarifs:

A consulter.

Modes de paiement:

Carte bancaire/crédit, Chèque, Chèque-Vacances Classic, Espèces, Chèque cadeau
Gîtes de France

Services:

Location de draps

Accès:

Se rendre au village de St Cirgues en Montagne. Suivre la D288 en direction de Lanarce. Parcourrir environ 1.8 km et prendre à gauche après le grand virage en épingle à cheveux la petite montée indiquée "Les Pradels". Monter sur 200m, c'est la 5ème et dernière maison.

Fiche mise à jour par Gîtes de France Ardèche le 06/03/2023

Contact

Les Pradels

07510 Mazan-l'Abbaye

contact@gites-de-france-ardeche.com

<http://www.gites-de-france-ardeche.com>