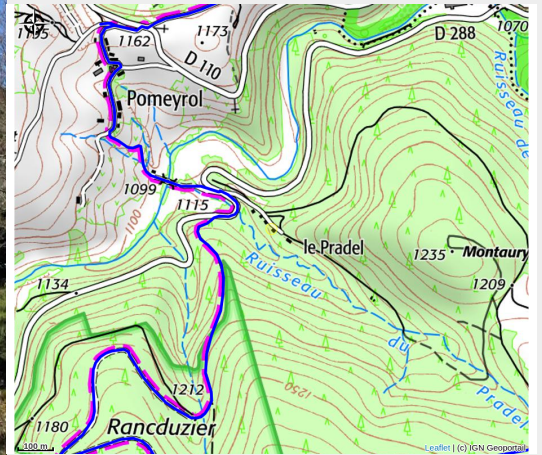


Gîte de Mr et Mme LOMBARDO André

Montagne d'Ardèche



Crédit photo : (Gîtes de France)



Maison dans un environnement de montagne comprenant le gîte et le logement de vacances du propriétaire au rez de chaussée (entrée indépendante). En bordure d'une forêt de sapins et à proximité de la rivière. Lac d'Issarlès et le lac de Coucouron à 15 kms.

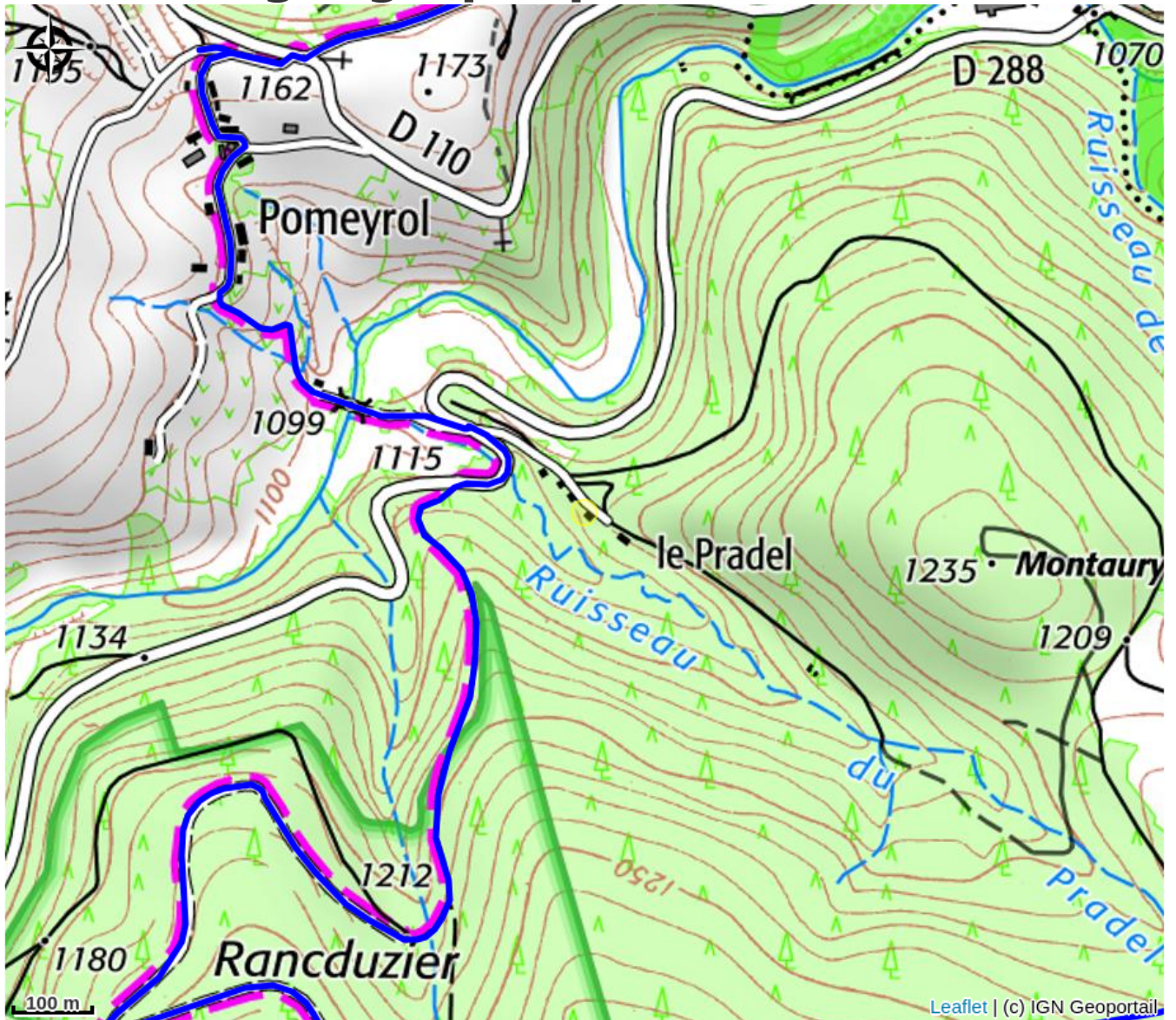
Infos pratiques

Categorie : Hébergements

Description

Séjour/c.cuisine, 2 ch.(2 lits 2 pers, 1 lit 1 pers), coin-salon, cheminée insert, s.d'eau, wc, chauffage électrique, balcon avec très jolie vue, terrain en pelouse. Rivière à 300m. St Cirgues en Montagne à 2 km. Ruine de l'Abbaye de Mazan à 7 km. Planche à voile, pédalo à 15 km.

Situation géographique



Toutes les infos pratiques

Informations pratiques

Tarifs:

Semaine : de 350 à 400 €.

Modes de paiement:

Chèque, Espèces

Services:

Animaux acceptés, Location de draps, Ménage avec supplément, Location de linge

Fiche mise à jour par Gîtes de France Ardèche le 04/02/2025

Contact

188 Impasse les Pradels
07510 Mazan-l'Abbaye
Tél. 0686039900 / 0686038048
flavene72@hotmail.com
<http://www.gites-de-france-ardeche.com/fiche-hebergement-154008.html>