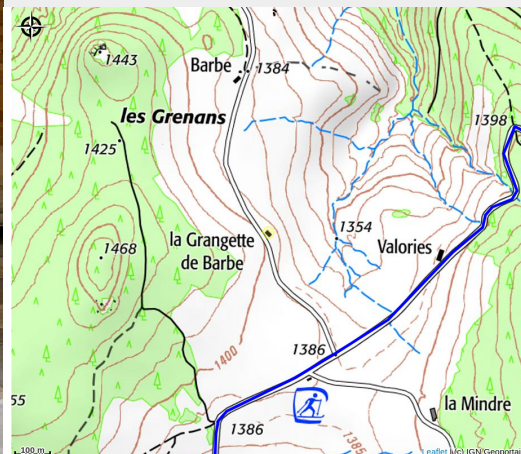


Gîte La Grangette de Barbe

Montagne d'Ardèche



Ferme entièrement rénovée en pleine nature avec vue sur le Mézenc. Gîte spacieux et idéalement aménagé pour des vacances de rêve dans un cadre apaisant et ressourçant. La Grangette de Barbe bénéficie de tout le confort moderne dans le respect de l'authen.

Infos pratiques

Categorie : Hébergements

Description

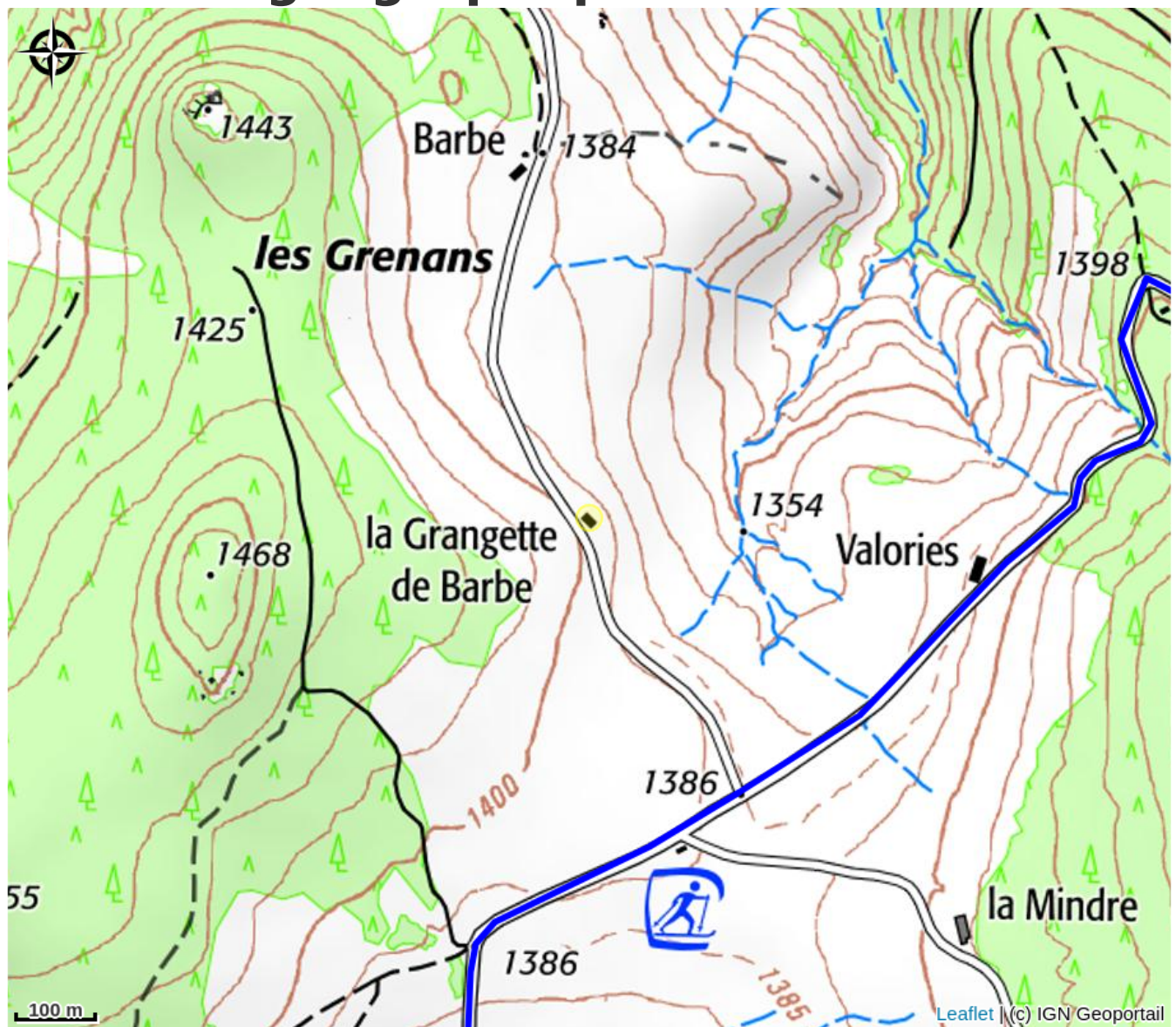
La Grangette de Barbe dispose de 3 chambres doubles (lits160) et 2 salles d'eau ainsi qu'une suite parentale (lit en 160 et lits superposés, dressing et salle de bain)

Une mezzanine avec 2 lits gigogne (4 couchages supplémentaires).

Un grand salon avec coin canapé, table de jeux, TV, lecteur DVD... est à votre disposition ainsi qu'une cuisine entièrement équipée (frigo, congélateur, four, micro ondes, machine à café et Nespresso, appareil à fondue et à raclette...).

Vous profiterez de l'extérieur aménagé (tables, barbecue) qui offre une superbe vue sur la nature environnante et le Mont Mézenc.

Situation géographique



Toutes les infos pratiques

Informations pratiques

Ouverture:

Toute l'année.

Tarifs:

3 nuits : à partir de 900 € (Hors week-end)

Week-end : de 800 à 1 000 €

Semaine : de 2 300 à 3 700 €.

Acompte 30% à la réservation. Solde : 1 mois avant l'arrivée

Linges de lit et serviettes inclus

Ménage inclus.

Modes de paiement:

Espèces, Virement

Services:

Animaux acceptés, Animaux avec supplément, Ménage avec supplément, Accès Internet Wifi, Location de linge, Ménage en fin de séjour, Lits faits à l'arrivée, Privatisable

Accès:

L'accès peut être rendu difficile par les conditions météo. Du 1 novembre au 30 mars, équipements spéciaux obligatoires.

Fiche mise à jour par Office de Tourisme Montagne d'Ardèche le 31/03/2025

Contact

La Grangette de Barbe

Route de Touzières

07630 Le Béage

Tél. 06 24 44 66 17

maya.13160@ikmail.com