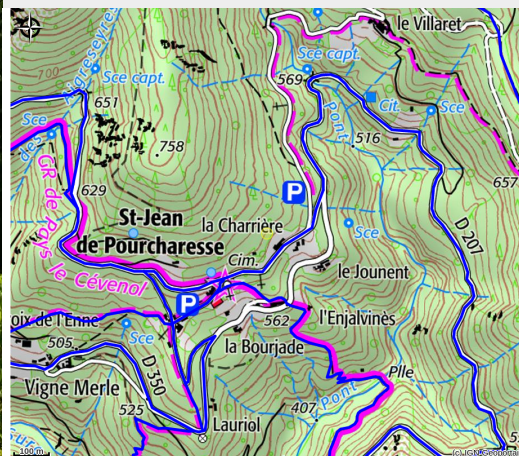


Le châtaignier remarquable

Pays des Vans en Cévennes



Crédit photo : Vue depuis Saint-Jean-de-Pourcharesse (M.Brioude)



Ce châtaignier d'une circonférence de 6,60 m est un symbole de la culture castanéicole des Cévennes d'Ardèche. Daté de plus de 300 ans il produit une variété ancienne de châtaignes appelée la Dauphinenche.

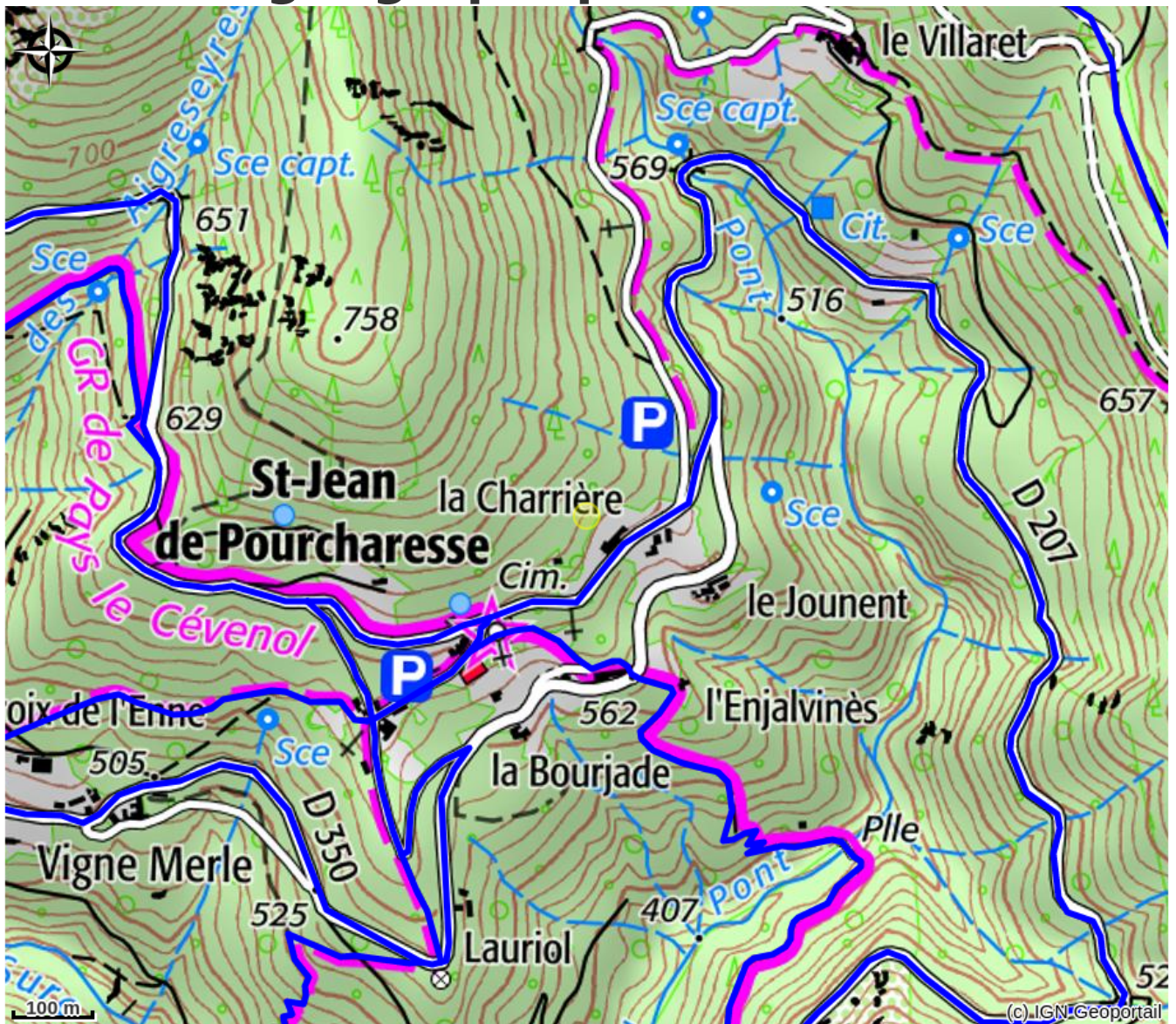
Infos pratiques

Categorie : Patrimoine naturel

Description

Depuis le village de Saint-Jean-de-Pourcharesse vous pourrez admirer une vue magnifique sur la vallée qui s'ouvre ensuite sur la plaine au sud.

Situation géographique



Toutes les infos pratiques

Informations pratiques

Fiche mise à jour par Office de Tourisme Cévennes d'Ardèche le 11/07/2024

Contact

Visible depuis la D.207
Entrée est du village de Saint-Jean-de-
Pourcharesse
07140 Saint-Pierre-Saint-Jean
Tél. 04 75 37 24 48
contact@cevennes-ardeche.com