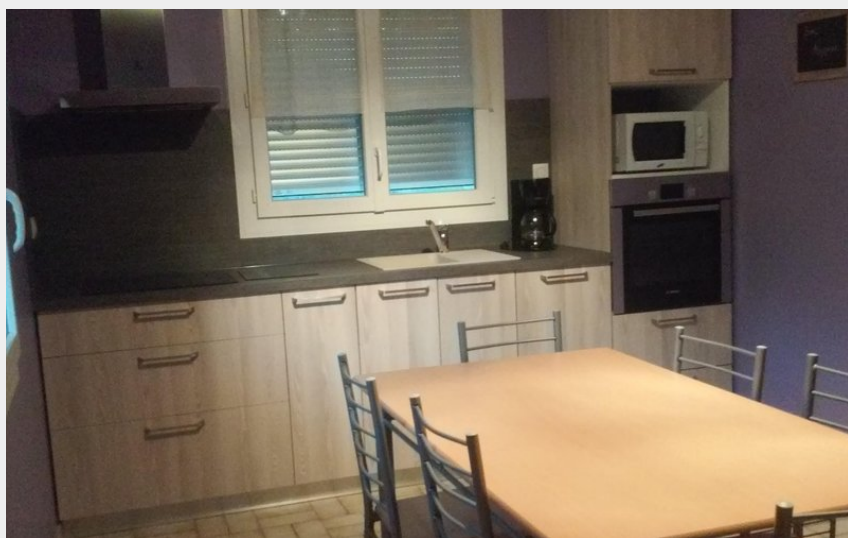
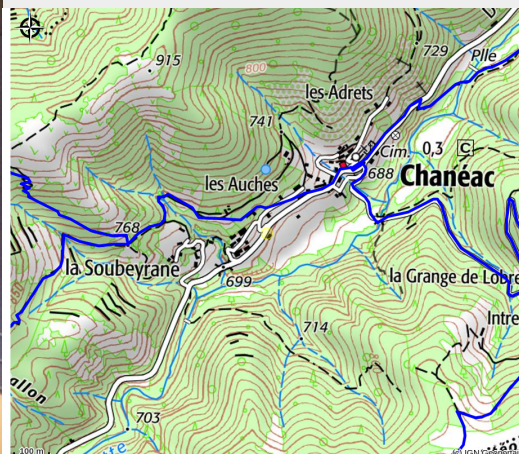


Gîte l'Allée

VAL EYRIEUX



Crédit photo : gîte l'Allée (André Trémouilhac)



Gîte tout confort au RDC. d'une maison dans un joli village des Boutières de la Vallée du Bijou. A 5 minutes de la Dolce Via.

Près du Mt Gerbier de Jonc , du Mt Mézenc ou encore du lac de St Martial .

Infos pratiques

Categorie : Hébergements

Type d'hébergement : Gîtes

Description

Vous profiterez de 2 plans d'eau surveillés et aménagés à 5 mn, de 3 beaux lacs à 20mn, dont un réservé à la pêche.

Vous pourrez emprunter, à pied ou à vélo la Dolce Via (ancienne voie de chemin de fer aménagée).

Notre village est sur le parcours de l'Ardéchoise.

Le gîte l'Allée comprend une cuisine toute équipée: frigo, congélateur, four micro-ondes, cafetière, bouilloire ...), trois chambres (deux avec 1 lit en 140, et une avec 2 lits en 90), un salon (clic-clac, poufs, TV écran plat. lecteur DVD), une salle de bain avec douche à l'italienne et un WC séparé.

Il comprend aussi deux salons de jardin dont 1 abrité. une place de parking privée, 1 barbecue en dur.

Vous profiterez de la nature et de ses bienfaits, des joies de la baignade ou de multiples lieux incontournables :

Les Châteaux de Rochebonne et de la Chèze

Le Rocher de Soutron et sa Chapelle.

Le Rocher de Brion

Plans d'eau, lacs, base aquatique l'Eyrium

Atelier et Maison du Bijou

École du Vent à St Clément

Arche des Métiers au Cheylard

Le Musée de la laine à St Pierreville

La Maison du châtaignier à St Pierreville

Le Pôle d'Astronomie à Mars

Situation géographique



Toutes les infos pratiques

Informations pratiques

Ouverture:

Du 01/04 au 15/11/2023, tous les jours.

Tarifs:

Du 01/04 au 15/11/2022

Nuitée : 60 € (Minimum/2 nuits.).

Du 01/04 au 15/11/2023

Nuitée : 60 €.

Modes de paiement:

Chèque, Espèces

Services:

Animaux acceptés, Gestion libre, Réservation obligatoire, Accès Internet Wifi, Documentation Touristique, Informations touristiques, Accès internet Wifi gratuit

Fiche mise à jour par Office de Tourisme de Val'Eyrieux - Ardèche Hautes Vallées le 15/02/2023

Contact

345 route de Borée

Le village

07310 Chanéac

Tél. 06 01 84 14 46 / 04 75 30 43 33

atremouilhac@yahoo.fr

<https://>

ardechegitechaneac.wordpress.com/