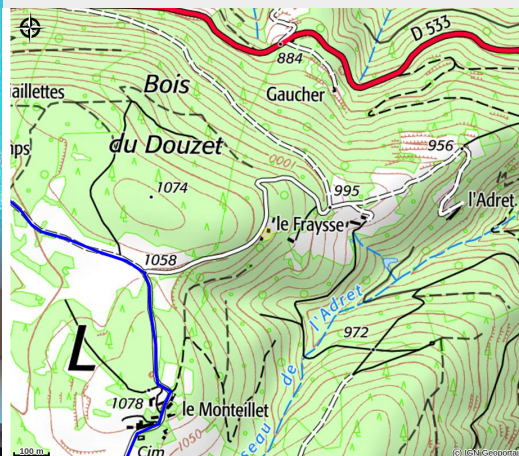


# Chene Mireille

VAL EYRIEUX



Crédit photo : Gîte (Chene Patricia)



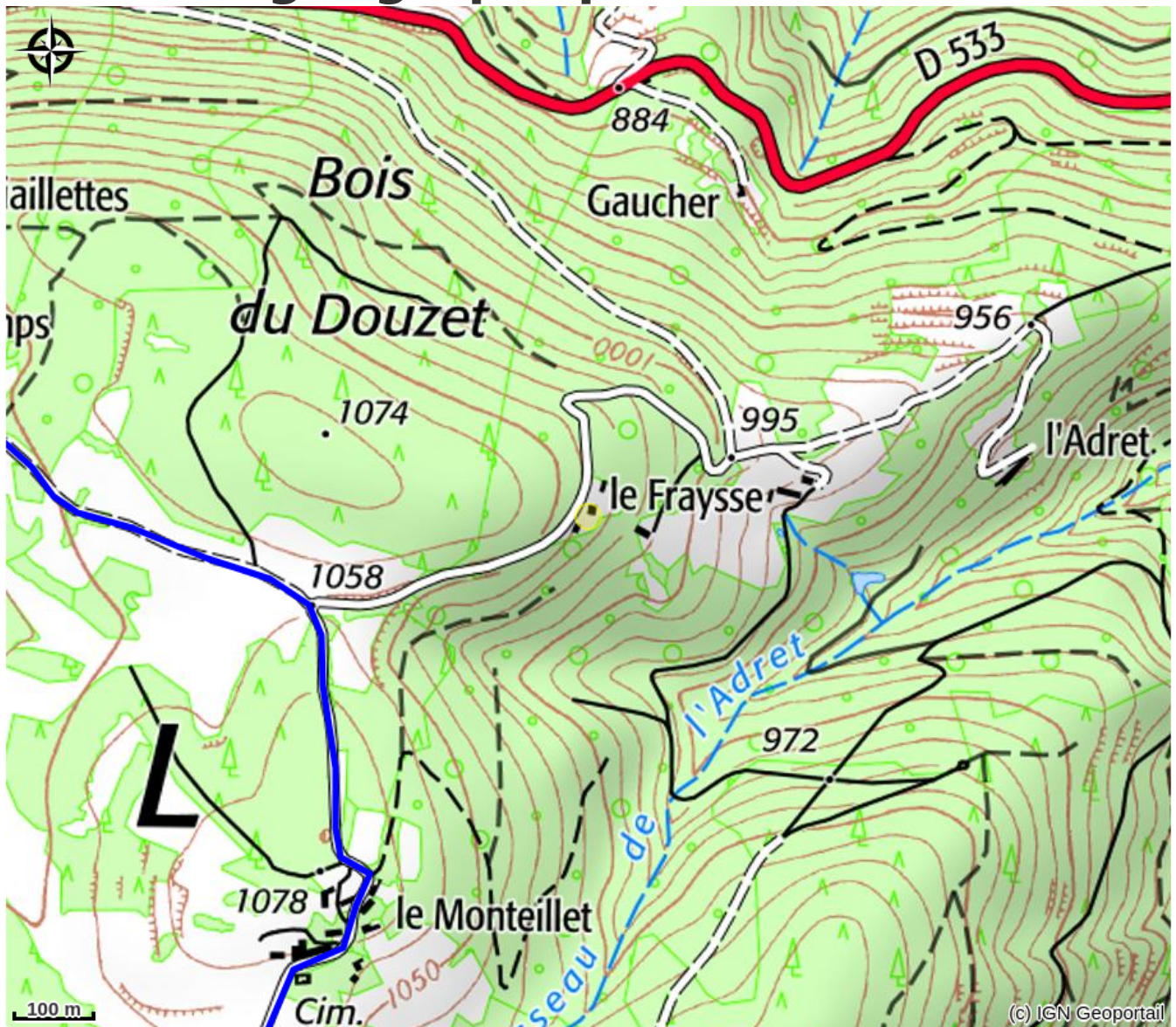
*En pleine nature, au calme avec vue jusqu'à la chaîne des Alpes. De nombreuses activités s'offrent à vous : randonnées (seul ou en groupe), équitation, baignade... Partez à la découverte de La Dolce Via à pied ou à vélo et visitez les sites touristiques.*

## Infos pratiques

Categorie : Hébergements

Type d'hébergement : Gîtes

# Situation géographique



# Toutes les infos pratiques

## Informations pratiques

### Ouverture:

Du 01/01 au 30/06, tous les jours.

Du 01/07 au 31/08, tous les jours.

Du 01/09 au 31/12, tous les jours.

### Tarifs:

Du 01/01 au 30/06/2023

Week-end : 150 €

Semaine : 300 €

Forfait ménage en fin de séjour : 20 €

Location de draps/pers. : Gratuit.

Du 01/07 au 31/08/2023

Semaine : 400 €

Forfait ménage en fin de séjour : 20 €

Location de draps/pers. : Gratuit.

Du 01/09 au 31/12/2023

Week-end : 150 €

Semaine : 300 €

Forfait ménage en fin de séjour : 20 €

Location de draps/pers. : Gratuit.

Charges en supplément selon les périodes.

Taxe de séjour incluse.

### Modes de paiement:

Chèque, Espèces

### Services:

Animaux acceptés, Ménage avec supplément, Documentation Touristique

*Fiche mise à jour par Office de Tourisme de Val'Eyrieux - Ardèche Hautes Vallées le 27/01/2023*

## Contact

1340 chemin du Monteillet  
07320 Saint-Agrève  
Tél. 0475301689