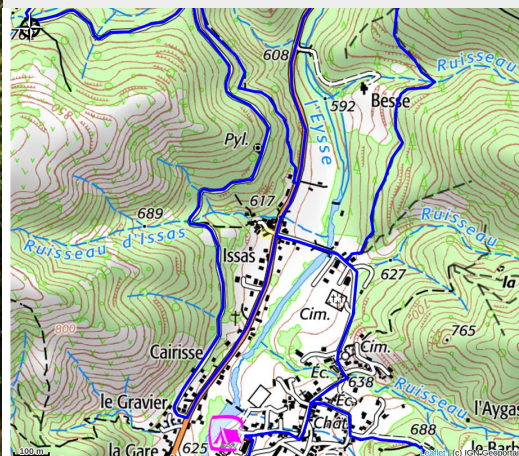


Gîte Issas N°1

VAL EYRIEUX



Crédit photo : (Gîtes de France)



Dans un petit village, traversé par la rivière « L'Esse » à 645 m d'altitude au pied des sucs volcaniques du Mézenc et du Mont Gerbier de Joncs, Gîte de France classé 2 étoiles, 2 épis.

Infos pratiques

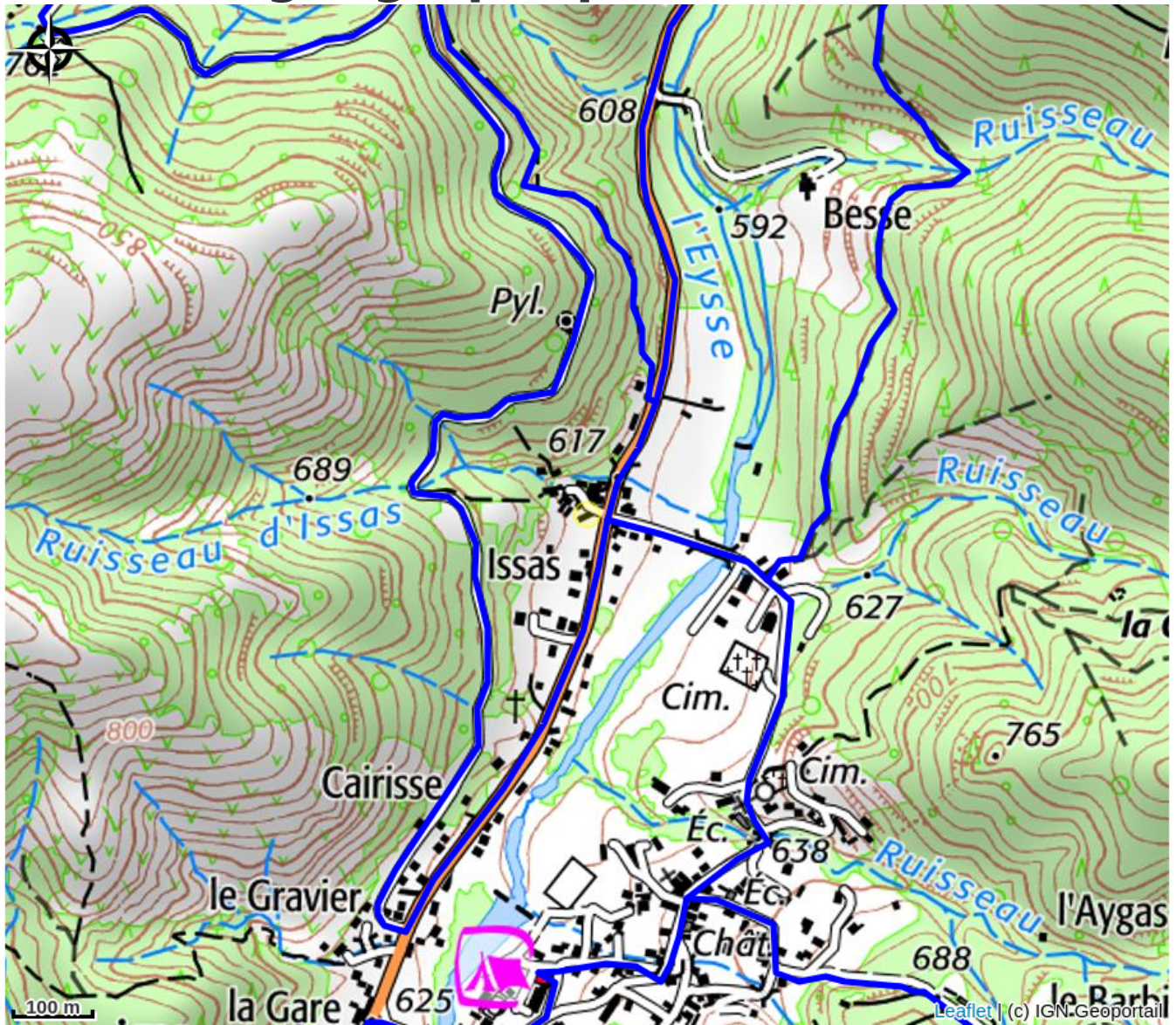
Categorie : Hébergements

Type d'hébergement : Gîtes

Description

Dans une verte vallée, au pied des sucs volcaniques du Mézenc et du Mont Gerbier de Jonc, gîte de bon confort en pierre sur 2 niveaux, mitoyen à la maison du propriétaire, à 500m du village. Maison du 17^{ème} siècle rénovée. Le gîte est en rez de chaussée surélevé (7 marches d'escaliers pour y accéder) et se compose d'un séjour/coin cuisine équipé et coin salon (convertible 2 personnes) avec TV et cheminée insert, wc indépendant avec lave-main. A l'étage deux chambres ont été aménagées : la 1^{ère} avec 2 lits 1 place et la 2^{ème} avec 1 lit 2 places, petite chambre bébé avec lit bébé, salle de bains. Chauffage électrique. Pour votre confort, le linge de maison est fourni (draps, linge de toilette et linge de table), ainsi que les produits d'hygiène et produits d'entretien du linge et de la maison. Agréable cour close environ 50 m² ombragée par la glycine avec salon de jardin et abri terrasse de 12 m² à disposition, contigu à la cour (rangement vélo possible). Parking privatif à disposition dans la propriété. Commerces à 6km à St-Martin de Valamas, 15 km au Cheylard. Epicerie de base et dépôt de pain à Arcens (500m). 1 restaurant. Vous pourrez profiter de la baignade surveillée au plan d'eau du village d'Arcens ou à la base aquatique d'Eyrium au Cheylard ou au lac de St-Martial à 5km. Randonnées pédestres possibles au départ d'Arcens. Les cyclistes pourront apprécier les dénivelés en direction du Mont Gerbier de Jonc, Mont Mézenc mais aussi voies très douces le long de la Dolce Via : 90 km de voies vertes (balades vélo ou à pied) à Saint Martin de Valamas à 6 km du gîte. Possibilité de locations vélo. Nos "+" environnement : produits le plus possible biologiques (hygiène et entretien) fournis, four solaire à disposition, compost, tri sélectif, mallette de réparation vélo. L'espace "plantes aromatiques" de notre jardin est accessible aux locataires. Contacter le service réservation pour les tarifs préférentiels de séjours de plus d'une semaine.

Situation géographique



Toutes les infos pratiques

Informations pratiques

Ouverture:

Du 01/07 au 26/08/2023.

Tarifs:

Du 13/05 au 29/09/2023

Semaine : de 400 à 470 €.

Du 04/05 au 27/09/2024

Semaine : de 400 à 470 €.

Semaine : de 400 à 470 €.

Du 01/07 au 08/07 : 400€ pour 4 personnes (7 nuits)

Du 08/07 au 15/07 : 400€ pur 4 personnes (7 nuits) du 15/07 au 22/07 : 470€ pour 4 personnes (7 nuits)

Du 22/07 au 29/07 : 470€ pour 4 personnes (7 nuits).

Du 29/07 au 05/08 : 470 € pour 4 personnes (7 nuits)

Du 05/08 au 12/08 : 470 € pour 4 personnes (7 nuits)

Du 12/08 au 19/08 : 470 € pour 4 personnes (7 nuits) Du 19/08 au 26/08 : 440 € pour 4 personnes (7 nuits)

Tarif préférentiel pour location 2 semaines consécutives.

Modes de paiement:

Carte bancaire/crédit, Chèque, Chèque-Vacances Classic, Espèces, Chèque cadeau Gîtes de France

Services:

Ménage avec supplément, Accès Internet Wifi, Documentation Touristique, Informations touristiques, Kit de réparation cycles, Lits faits à l'arrivée, Accès internet Wifi gratuit, Gonflage de vélo

Fiche mise à jour par Gîtes de France Ardèche le 28/07/2023

Contact

15, rue Rémy Roure

Issas

07310 Arcens

Tél. 04 75 64 70 70

contact@gites-de-france-ardeche.com

<http://www.gites-de-france-ardeche.com/fiche-hebergement-12009.html>