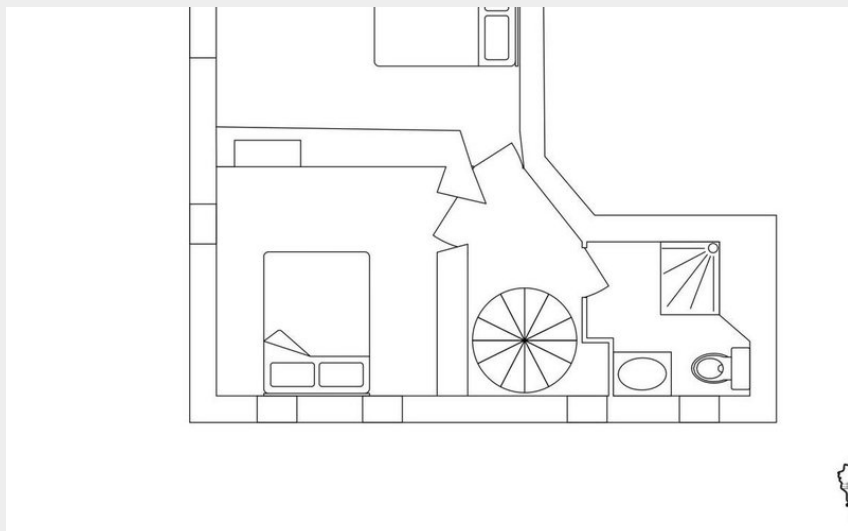
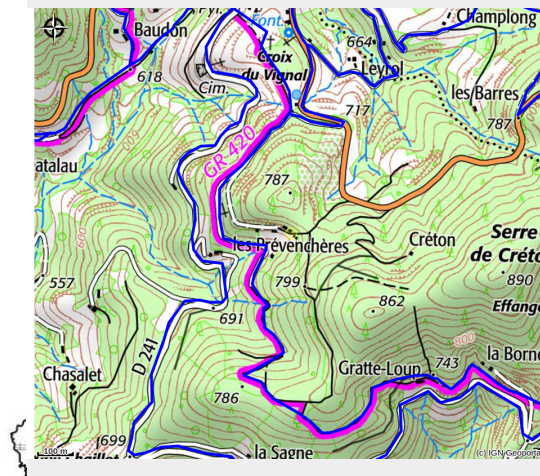


Gîte Bellevue

VAL EYRIEUX



Crédit photo : (Marie-Pierre Salles)



A la croisée du Cheylard, de St Agrève et Lamastre, venez découvrir cette maison rénovée localisée sur la commune de Belsentes. Le gîte « Bellevue » porte bien son nom, vous serez immédiatement séduit par le panorama exceptionnel sur les Monts d'Ardèche.

Infos pratiques

Categorie : Hébergements

Type d'hébergement : Gîtes

Description

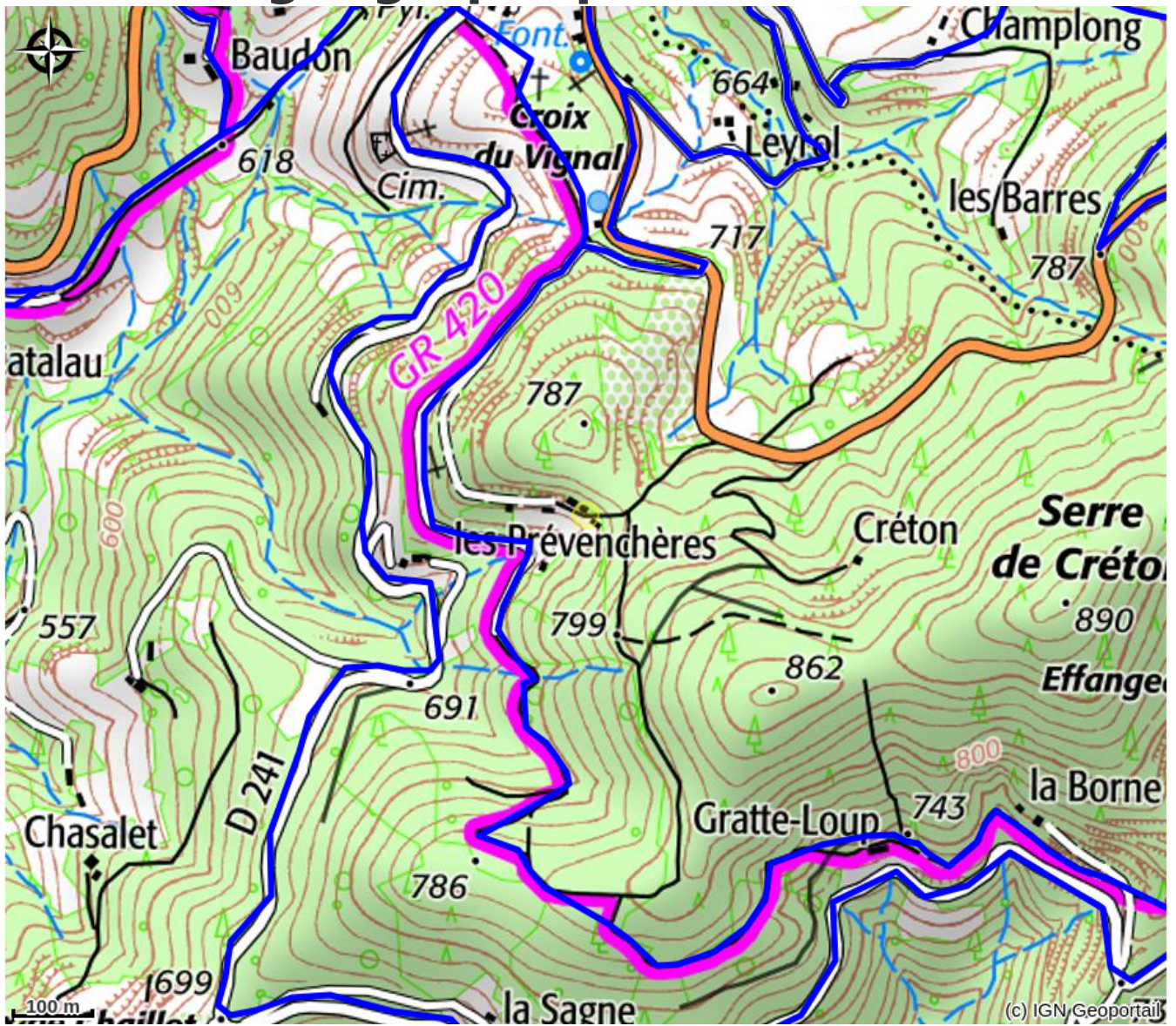
Au cœur du Parc naturel régional, vous pourrez alterner entre activités en pleine nature : randonnées, baignades (lacs, rivières, et base nautique Eyrium), VTT en forêt, vélo sur la Dolce via, cueillettes de champignons ; ou partir pour des visites culturelles : villages de caractères, Arche des métiers, Ardelaine, Maison du Bijou, Train de l'Ardèche ou encore découvrir le terroir gastronomique sur les marchés de producteurs (châtaigne, miel, fromages de chèvre, charcuterie...).

Cette maison indépendante avec piscine sur terrain clos, situé à un kilomètre du village, vous ravira par son confort et son décor extérieur. Le gîte est aménagé sur deux niveaux, et avec ses 3 chambres peut accueillir jusqu'à 6 personnes. La pièce de vie lumineuse est agréable et fonctionnelle, on retrouve un côté cuisine équipée avec table à manger, et un espace salon avec canapé, table basse et TV. Un poêle à bois est disponible pour les journées plus fraîches. Une chambre, avec lit en 160 et une salle d'eau avec douche et WC sont également présents à cet étage. Un escalier en colimaçon, vous mène à deux autres chambres (l'une avec lit en 160 et l'autre avec deux lits en 80 jumelables) et à une deuxième salle d'eau avec WC.

Calme et espace sont au rendez-vous de ce gîte, reposez-vous sur la terrasse ombragée face aux montagnes, plongez dans la piscine ou profitez du jardin pour une partie de jeux. Et la nuit venue, admirez le spectacle du ciel étoilé.

Pour des vacances sereines, les propriétaires ont pensé à tout : draps, linge de toilette et de maison inclus, lits faits à l'arrivée. Le chauffage est en supplément. Et pour n'oublier personne, votre compagnon à 4 pattes est le bienvenu ! Réseau 4G accessible.

Situation géographique



Toutes les infos pratiques

Informations pratiques

Modes de paiement:

Chèque, Virement

Services:

Animaux acceptés, Réservation obligatoire, Ménage avec supplément, Accès Internet Wifi, Documentation Touristique, Lits faits à l'arrivée, Accès internet Wifi gratuit

Fiche mise à jour par Office de Tourisme de Val'Eyrieux - Ardèche Hautes Vallées le 29/02/2024

Contact

Prévenchères - Nonières

07160 Belsentes

Tél. 06 03 27 48 95

giteslagrange07@gmail.com