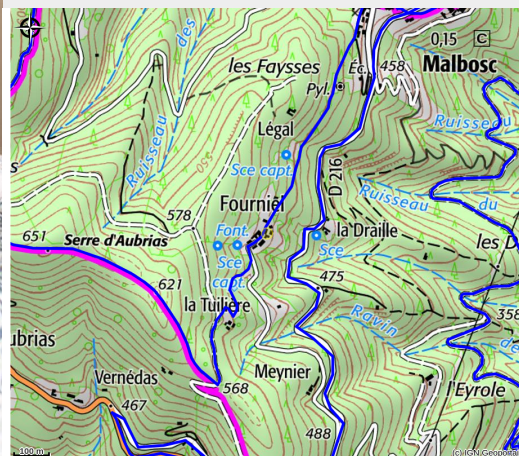


L'aube des Fourniels - Chambre de l'étoile

PAYS DES VANS EN CEVENNES



Crédit photo : Chambre l'étoile (L'aube des Fourniels)



Belle chambre donnant sur les vallées cévenoles et le Mont Ventoux agrémentée d'une petite terrasse en bois privative.

Infos pratiques

Categorie : Hébergements

Type d'hébergement : Chambres d'hôtes

Description

Cette chambre, ancien paillé, fait partie d'un mas rénové tout récemment. Sa toiture en lauzes bien isolée, repose sur une belle charpente en châtaignier à double pentes.

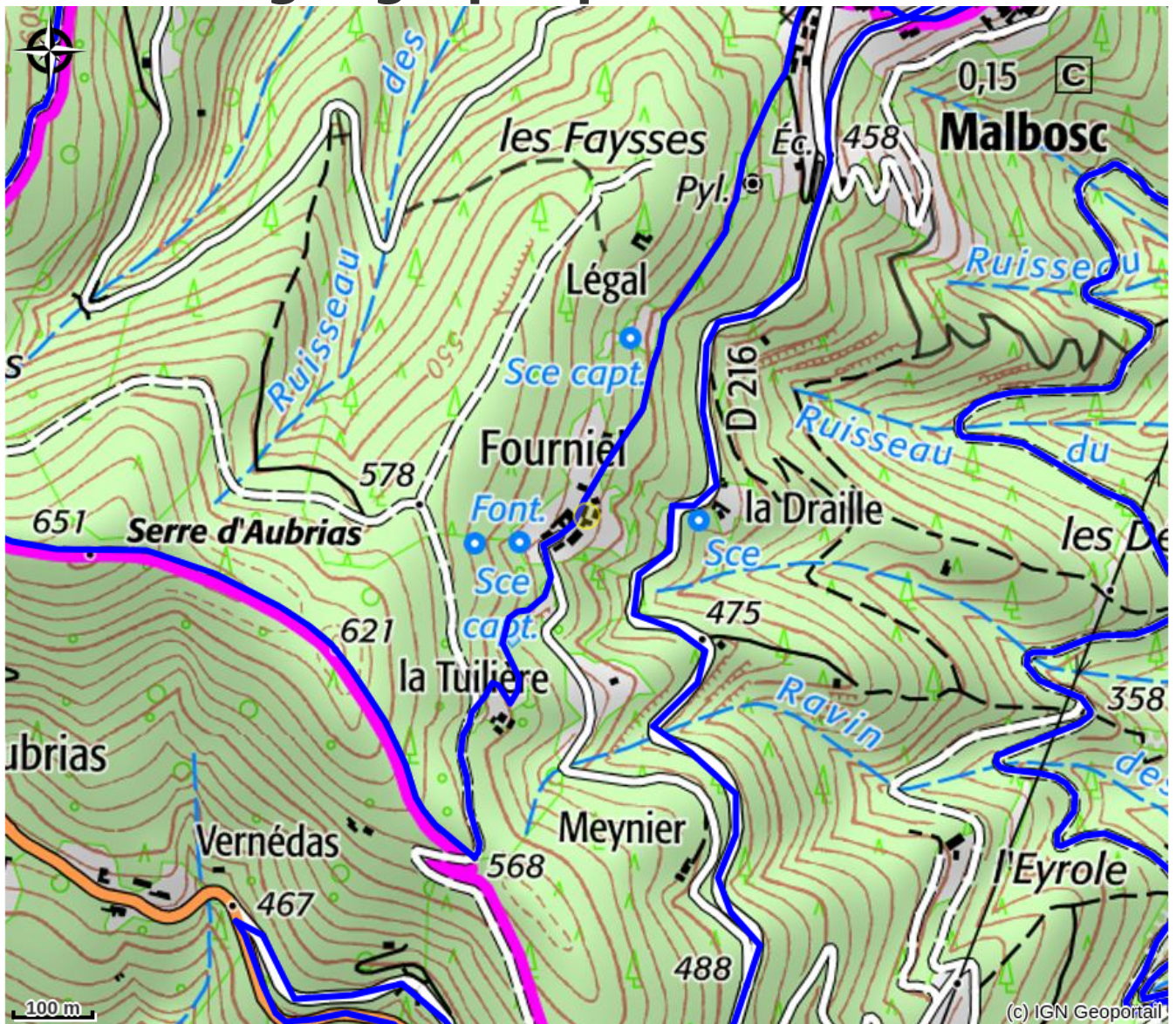
Ses murs enduits ou en pierres de schiste ont été restaurés dans le respect des traditions locales.

Confortable, avec ses deux lits jumeaux joignables, elle peut accueillir soit un couple, soit 2 personnes.

Une salle d'eau avec douche et WC complète le tout.

Un petit déjeuner continental avec des confitures faites maison est servi sur la terrasse quand le temps le permet.

Situation géographique



Toutes les infos pratiques

Informations pratiques

Ouverture:

Du 05/04 au 01/07/2024, tous les jours.

Du 14/07 au 02/11/2024, tous les jours.

Tarifs:

Du 05/04 au 28/06/2024

Deux personnes : 75 € (Basé sur une nuitée

1 nuit minimum

Jour d'arrivée libre)

Taxe de séjour : 0,70 € (par nuit et par personne).

Du 29/06 au 01/09/2024

Deux personnes : 85 € (Basé sur une nuitée

1 nuit minimum

Jour d'arrivée libre)

Taxe de séjour : 0,70 € (par nuit et par personne).

Du 02/09 au 02/11/2024

Deux personnes : 75 € (Basé sur une nuitée

1 nuit minimum

Jour d'arrivée libre)

Taxe de séjour : 0,70 € (par nuit et par personne).

Modes de paiement:

Espèces, Virement, Paiement en ligne

Services:

Petit déjeuner, Réservation obligatoire, Accès Internet Wifi, Documentation Touristique, Lits faits à l'arrivée

Accès:

Accès par une route sans issue - Parking privatif non sécurisé, à l'entrée du hameau.

Chemin piétonnier permettant l'accès du village de Malbosc

Contact

886 route de Fourniels

07140 Malbosc

Tél. 06 23 21 22 11

laubedesfourniels@gmail.com

<https://www.laubedesfourniels.com/la-chambre-de-lettoile/>