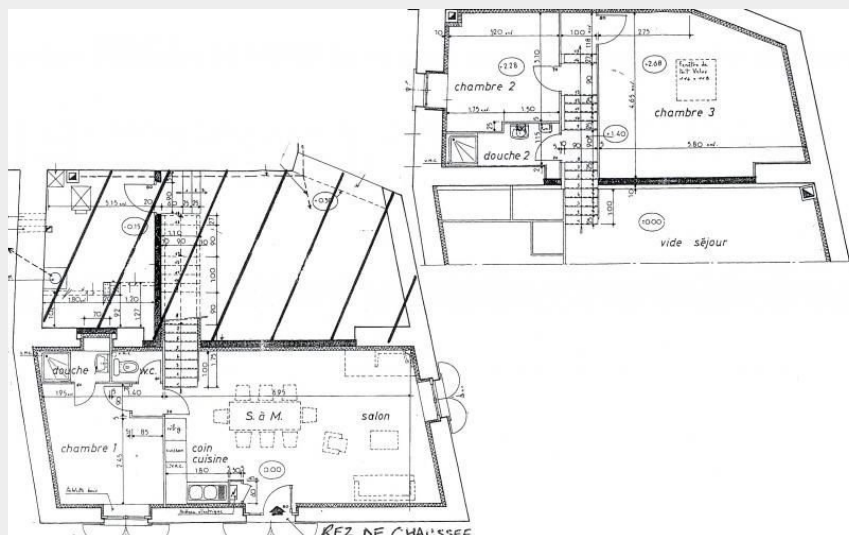
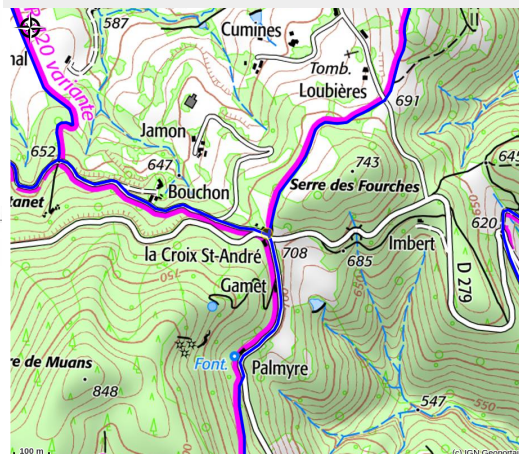


Gîte Nodon

RHONE CRUSSOL



Crédit photo : (Gîtes de France)



Au col de la Croix St André, maison en pierre comprenant 2 gîtes. Vue panoramique sur le Vercors. Gîte sur 2 niveaux restauré à neuf avec terrasse et jardinet privatif.

Infos pratiques

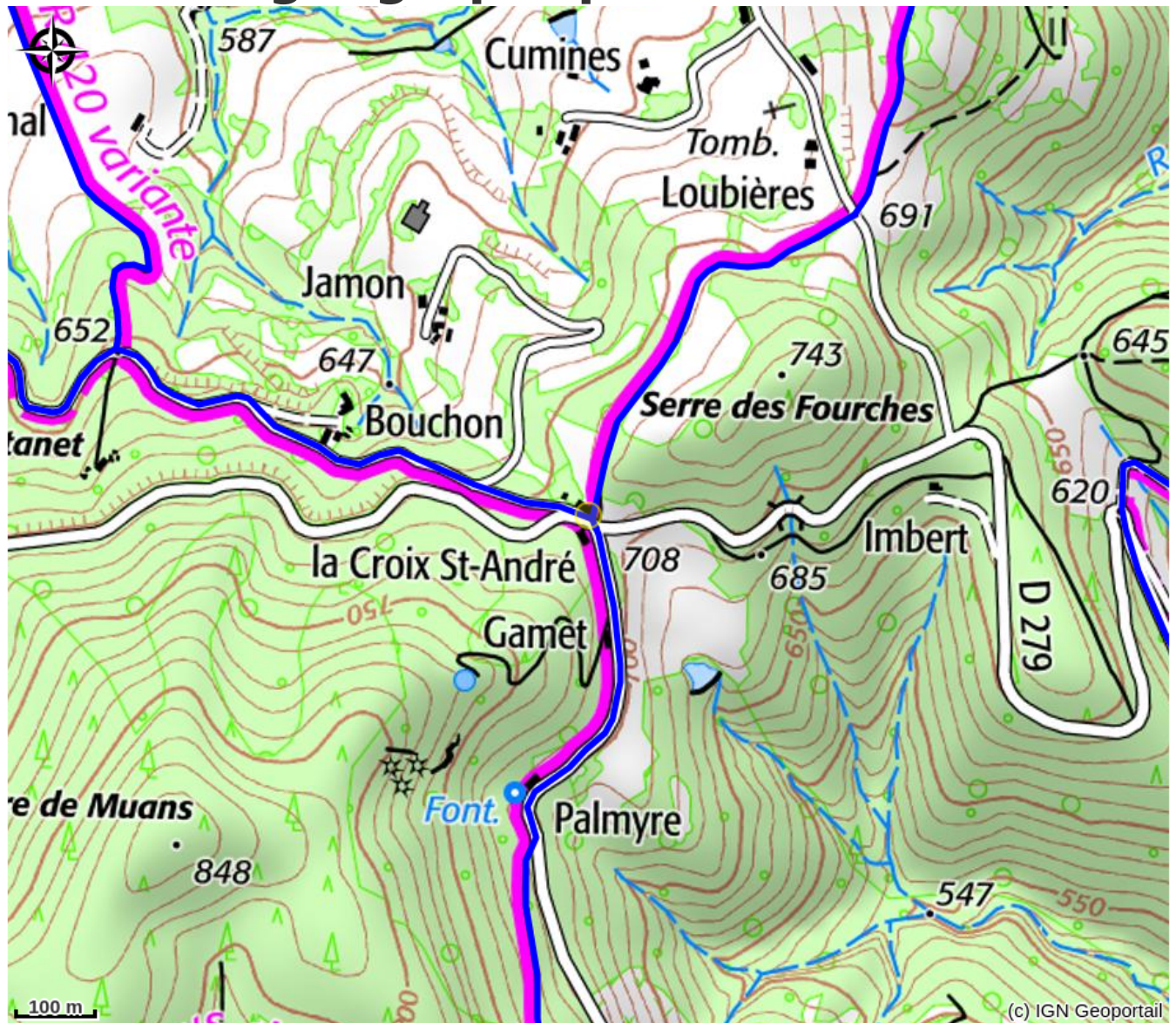
Categorie : Hébergements

Type d'hébergement : Meublés et gîtes

Description

Gîte sur 2 niveaux restauré à neuf avec terrasse et jardinet privatif. Séjour spacieux avec coin cuisine équipé (petit espace congélation), coin salon avec cheminée insert. 3 chambres dont 1 au rez-de-chaussée : chambre 1 (2 lits 1 place superposés), chambre 2 (1 lit 2 places), chambre 3 mansardée (1 lit 160, 1 lit 1 place). Lits faits à l'arrivée. 2 salles d'eau, 2 WC (1 indépendant). Chauffage central (forfait de 70€/semaine du 01.11 au 30.04). Terrasse/véranda et terrain réservé au gîte. Idéal pour la randonnée, GR42 sur place. La route au col est une route peu fréquentée. Rehausseur pour bébé sur demande.

Situation géographique



Toutes les infos pratiques

Informations pratiques

Ouverture:

Toute l'année.

Tarifs:

Du 07/01/2023 au 05/01/2024

Mid-week : de 322 à 504 €

Semaine : de 460 à 670 €.

Du 06/01/2024 au 10/01/2025

Mid-week : de 322 à 504 €

Semaine : de 460 à 670 €.

Modes de paiement:

Carte bancaire/crédit, Chèque-Vacances Classic, Chèque cadeau Gîtes de France

Services:

Ménage avec supplément, Location de linge, Lits faits à l'arrivée

Fiche mise à jour par Rhône Crussol Tourisme le 22/12/2023

Contact

1445 chemin de la croix Saint

Croix St André

07440 Boffres

Tél. 04 75 64 70 70

contact@gites-de-france-ardeche.com

<http://www.gites-de-france-ardeche.com/fiche-hebergement-35024.html>