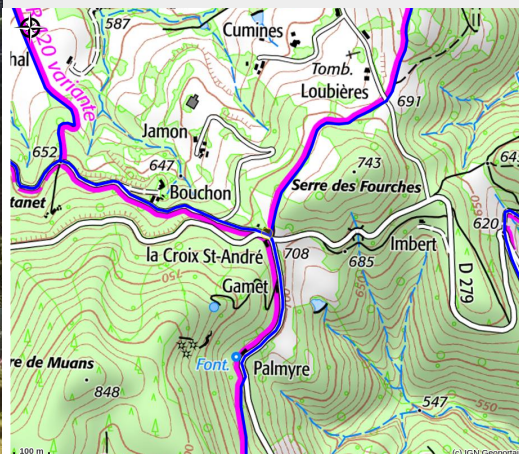


Gîte d'étape de Saint André

RHONE CRUSSOL



Crédit photo : Gîte saint André (Gîtes de France)



Le gîte d'étape comprend au rez-de-chaussée un Séjour, coin cuisine, coin salon avec cheminée insert, connexion internet, accès direct au garage où vous pourrez garer vos vélos, motos ou équipements de randonnée

Infos pratiques

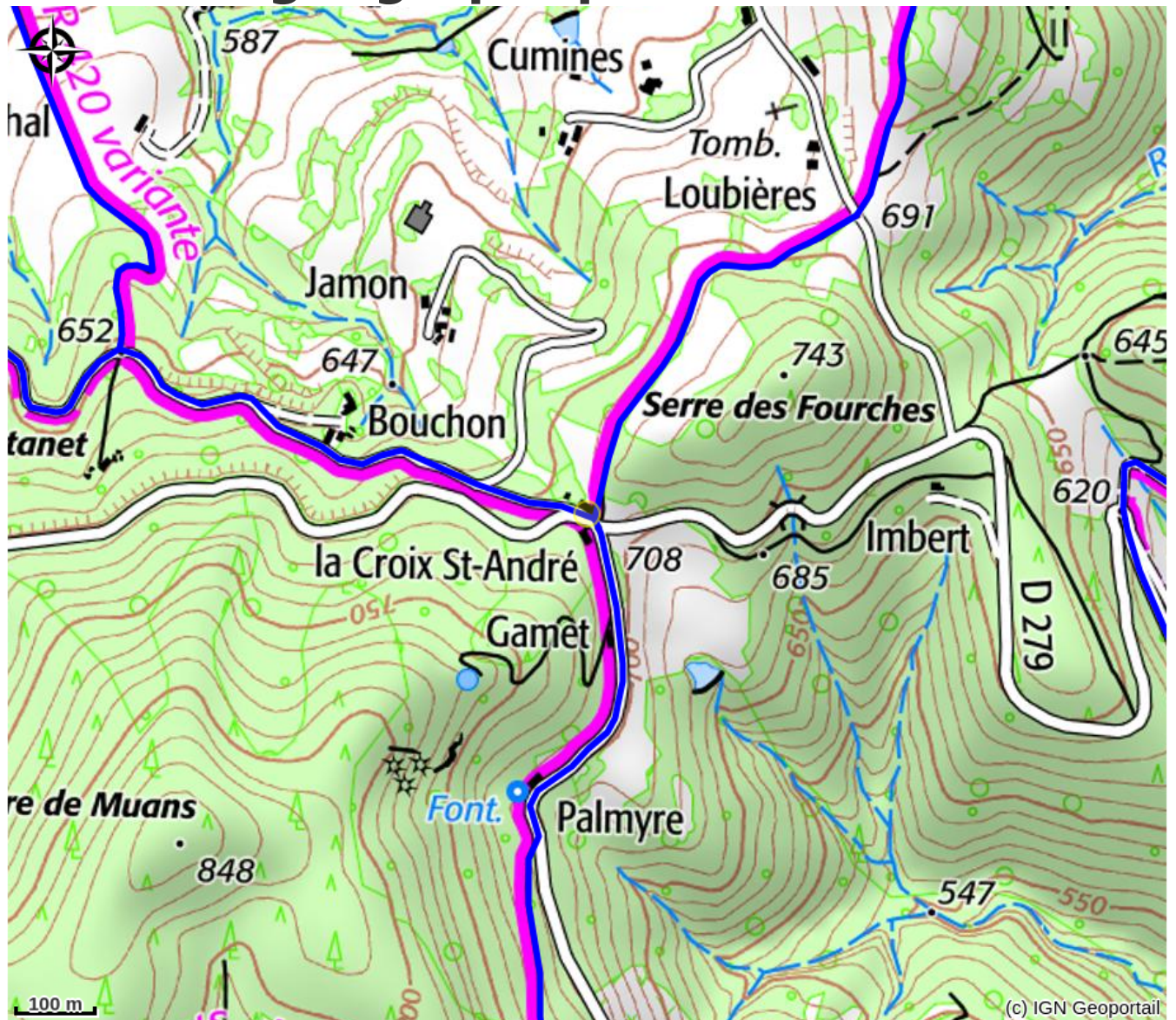
Categorie : Hébergements

Type d'hébergement : Gîtes de groupe

Description

Au col de la Croix St André, le Gite d'Étape de St André est situé sur le GR 42 et du GR rattaché à la randonnée des Crêtes du Pays de Crussol (départ en rando ou en VTT depuis la maison). depuis le col, vous bénéficiez d'une superbe vue panoramique sur le Vercors, la chaîne des Alpes et le Ventoux.. A l'étage, une 1ère grande chambre avec 4 lits 90, 2e chambres avec 1 lit 140 et 1 lit 90, 3e chambre avec 1 lit 140 et 1 lit 90, deux salles d'eau, 2 WC dont 1 indépendant. Chauffage central (80 euros / semaine de novembre à avril), terrasse et terrain réservés au dos de la maison avec salon de jardin et barbecue, à l'orée de la forêt (à l'opposé de la petite route très peu fréquentée passant au col). Tous commerces, lac et piscine aménagés à Vernoux à 9 km. Sur place nous dispos

Situation géographique



Toutes les infos pratiques

Informations pratiques

Ouverture:

Du 01/04 au 31/12.

Capacité totale:

10

Tarifs:

Semaine : de 680 à 1 010 €

Week-end : de 340 à 420 €.

La nuitée en étape 20 € par personne.
Gestion libre, ou frigo plein à la demande.

Services:

Location de draps

Fiche mise à jour par Gîtes de France Ardèche le 25/01/2024

Contact

1445 chemin de la croix Saint
Croix St André
Croix St André
07440 Boffres
Tél. 0475580733 / 0677438596
volle.ht@wanadoo.fr
<http://www.gites-de-france-ardeche.com/fiche-hebergement-505.html>