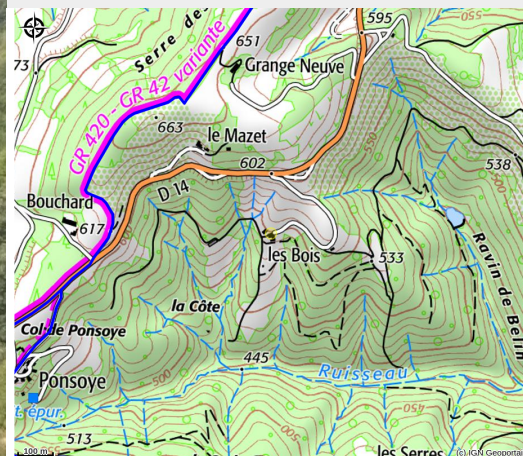


La Ferme" Les Bois"

RHONE CRUSSOL



Crédit photo : la ferme (M H)



Sur ma petite ferme je cultive des fruits et légumes de saisons et élève des brebis (pour la viande d'agneau). Par respect pour l'environnement et pour nos papilles, je soigne mes plantes avec des produits naturels et mon troupeau à l'homéopathie.

Infos pratiques

Categorie : Producteurs

Description

Venez découvrir mon grand petit potager niché dans la montagne ardéchoise. Vous pourrez peut être approcher le troupeau de brebis (selon la période de pâturage elles sont juste à côté).

Par gourmandise ou par curiosité vous pourrez y déterrer, couper ou cueillir ce qui vous fait plaisir pour remplir vos paniers.

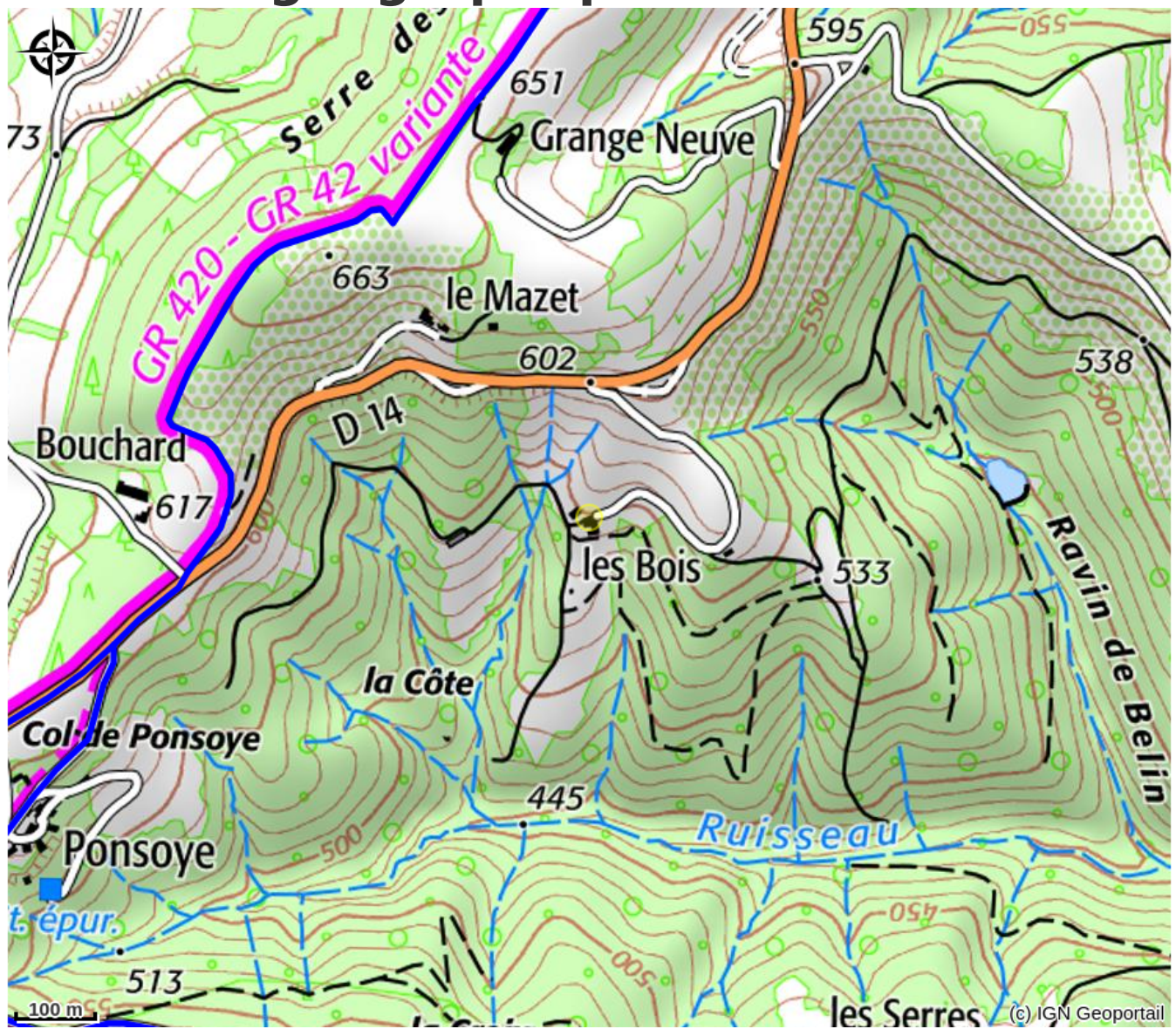
Cueillette de fraises à partir de la dernière semaine de mai jusqu'à fin juin pour des légumes variés de juin à septembre, les mercredis de 9h à 12h.

Livraison de paniers de légumes (après renseignements et inscription au 06 88 65 65 22)

Toute l'année (ou presque) les mardis entre 18h et 19h30

Sur les communes d'Alboussière; Boffres; Champis.

Situation géographique



Toutes les infos pratiques

Informations pratiques

Ouverture:

Du 26/05 au 29/09/2024, tous les mercredis.

Les horaires sont susceptibles de changer : contacter Myriam avant de venir.

Tarifs:

Accès libre. Le prix des fraises et des légumes sont affichés à l'entrée du jardin.

Fiche mise à jour par Rhône Crussol Tourisme le 19/02/2024

Contact

Les Bois

1015 route de Saint-Péray

07440 Alboussière

Tél. 06 88 65 65 22

fermelesbois@gmail.com