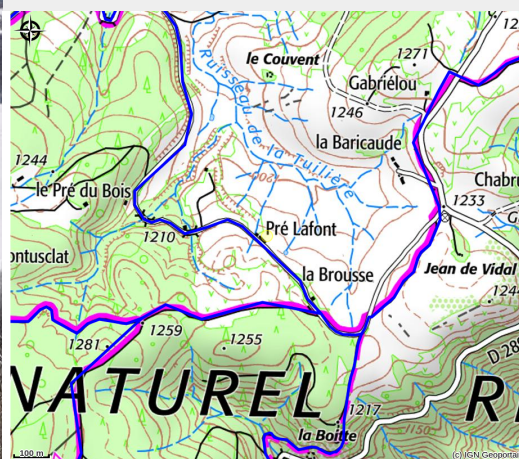


# Randonnées guidées à raquettes sur le partage des eaux des Monts d'Ardèche.

ARDECHE DES SOURCES ET VOLCANS



*Cet itinéraire en raquettes, guidé, se situe sur la bordure orientale du Massif Central. Il emprunte une partie du chemin de randonnée GR® 7 et la fameuse ligne de partage des eaux qui ici, sépare les bassins versants de l'Atlantique et de la Méditerranée.*

## Infos pratiques

Categorie : Séjours

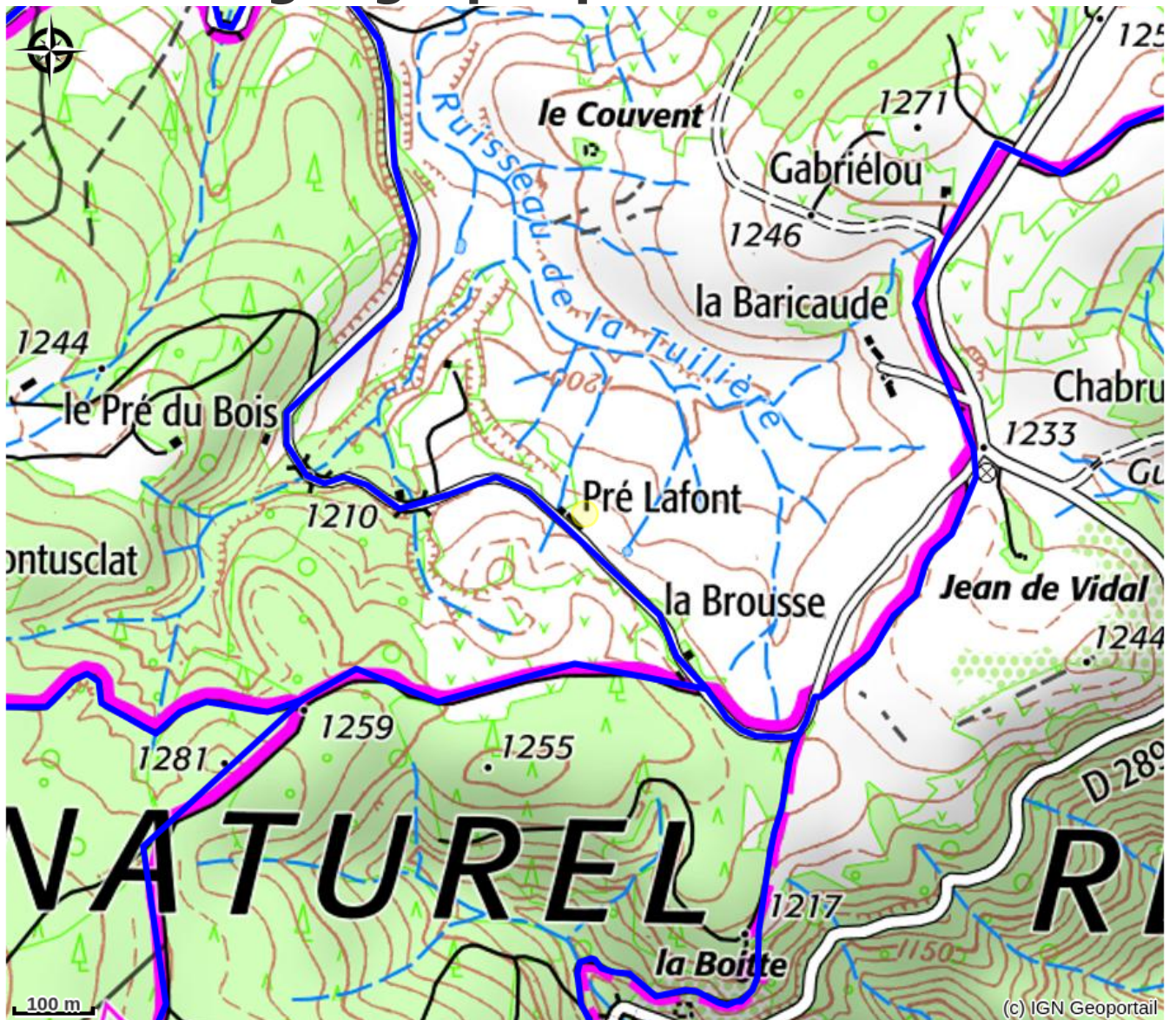
# Description

Le parcours chemine sur de larges crêtes, où des paysages ouverts constitués de landes ou de prairies alternent avec de belles forêts de sapins et de hêtres. Si la position privilégiée de ces hautes terres offre aux randonneurs de magnifiques panoramas sur les vallées et l'ensemble de la chaîne des Alpes, c'est surtout le volcanisme omniprésent qui surprend. Le plus célèbre des volcans ardéchois, le Mont Gerbier de Jonc et ses sources de la Loire ou encore la Vestide du Pal, l'un des plus grands cratères d'Europe nous laissent imaginer la formation de ces paysages uniques. Ces sites géologiques sont au coeur du Parc Naturel Régional des Monts d'Ardèche et ils ont été labellisés Géoparc par l'UNESCO.

Depuis peu, la ligne de partage des eaux a vu la naissance d'un parcours artistique à ciel ouvert, d'oeuvres contemporaines qui viennent s'intégrer dans cette nature encore bien préservée et relativement isolée.

Dans ces contrées reculées au coeur de grands espaces, cette randonnée guidée en raquettes est certainement l'une des plus belles du Massif Central ; vous en garderez un souvenir impérissable.

# Situation géographique



# Toutes les infos pratiques

## Informations pratiques

### Ouverture:

Du 23/01 au 12/03/2022.

Sous réserve de conditions météo favorables. Reporté en cas de mauvais temps.

### Tarifs:

Adulte : à partir de 725 €.

### Modes de paiement:

Carte bancaire/crédit, Chèque, Espèces, Virement, Paiement en ligne

*Fiche mise à jour par Office de Tourisme Montagne d'Ardèche le 21/04/2022*

## Contact

Pré Lafont

Col de la Barricaude

07450 Sagnes-et-Goudoulet

Tél. 06 78 17 26 00

[contact@mcr-rando.com](mailto:contact@mcr-rando.com)

[https://www.massif-central-randonnees.com/sejours-de-randonnees/randonnee-guidee-a-raquettes-sur-le-partage-des-eaux-entre-monts-d-ardeche-et-de-haute-loire-adulte-1-27-12-2020-annule\\_279.htm](https://www.massif-central-randonnees.com/sejours-de-randonnees/randonnee-guidee-a-raquettes-sur-le-partage-des-eaux-entre-monts-d-ardeche-et-de-haute-loire-adulte-1-27-12-2020-annule_279.htm)