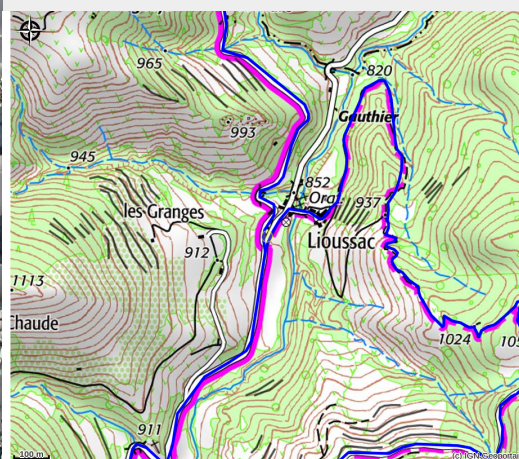


Nouvel an et raquettes au pied du Mézenc et des sources de la Loire

MONTAGNE D'ARDECHE



Crédit photo : (©Olivier Mathis - MCR)



Démarrez la nouvelle année 2024, raquettes au pied sur la bordure orientale du massif central au cœur du massif Mézenc-Gerbier, pays des sources de la Loire.

Infos pratiques

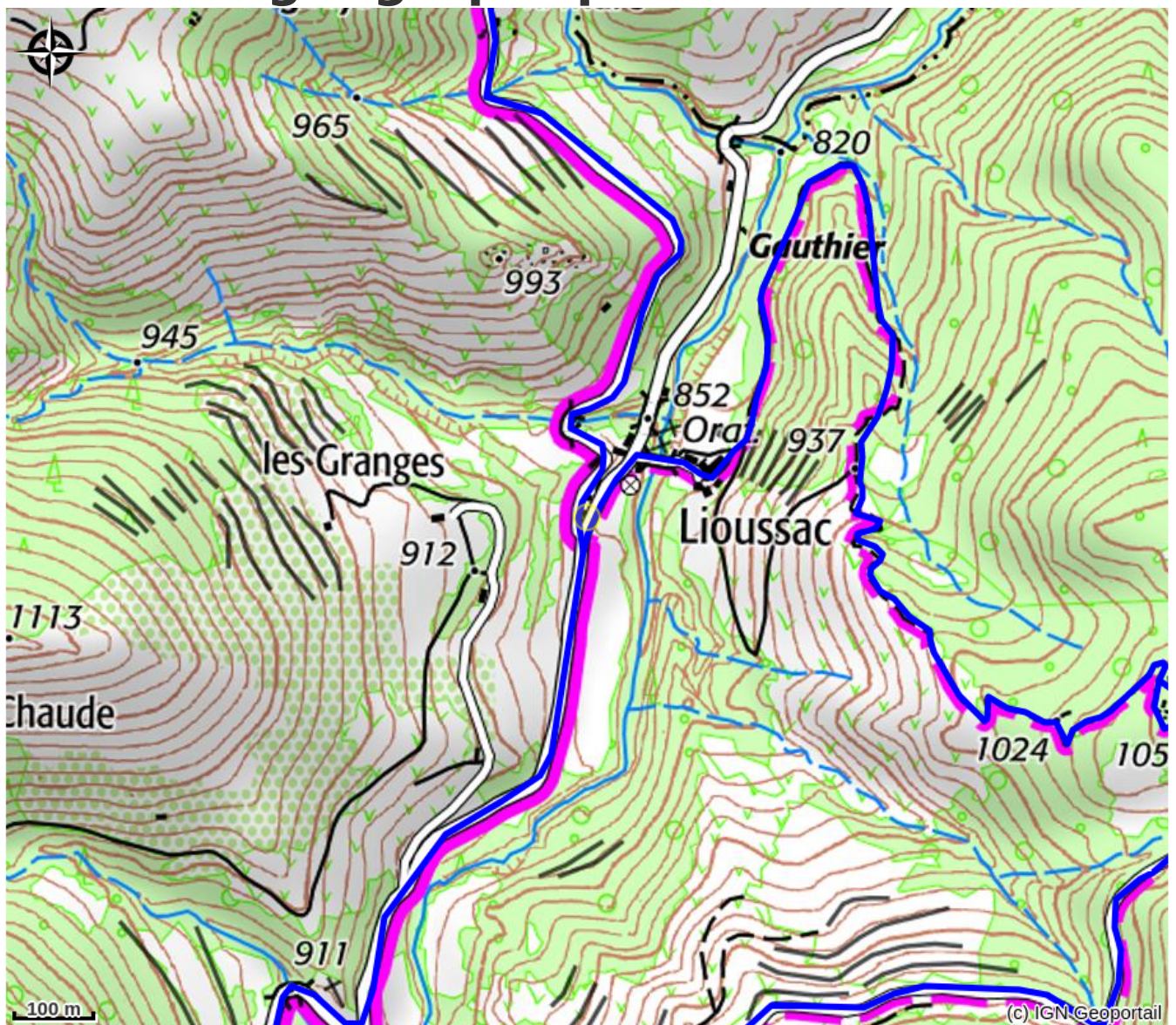
Categorie : Séjours

Description

Démarrez la nouvelle année 2024, raquettes au pied sur la bordure orientale du massif central au coeur du massif Mézenc Gerbier, pays des sources de la Loire. Situé à plus de 1400 mètres d'altitude, ces montagnes au relief vallonné, où le volcanisme est omniprésent, offre des paysages très variés et de superbes panoramas d'accès faciles aux randonneurs à raquettes.

Ce séjour vous permettra de découvrir les sources de la Loire et le Mont Gerbier de Jonc, la ligne de partage des eaux et le Mont Mézenc point culminant de l'Ardèche et de la Haute Loire avec ses 1753 mètres altitude lors de randonnées à raquettes guidées.

Situation géographique



Toutes les infos pratiques

Informations pratiques

Ouverture:

Du 29/12/2023 au 02/01/2024.

Tarifs:

Adulte : 635 €.

Modes de paiement:

Carte bancaire/crédit, Chèque, Espèces, Virement, Paiement en ligne

Fiche mise à jour par Office de Tourisme Montagne d'Ardèche le 27/11/2023

Contact

Chauvy, 1 chemin du champ de charre

07310 La Rochette

Tél. 06 78 17 26 00

contact@mcr-rando.com

https://www.massif-central-randonnees.com/sejours-de-randonnees/nouvel-an-raquettes-au-pied-du-mezenc-et-des-sources-de-la-loire-adulte-_639.htm