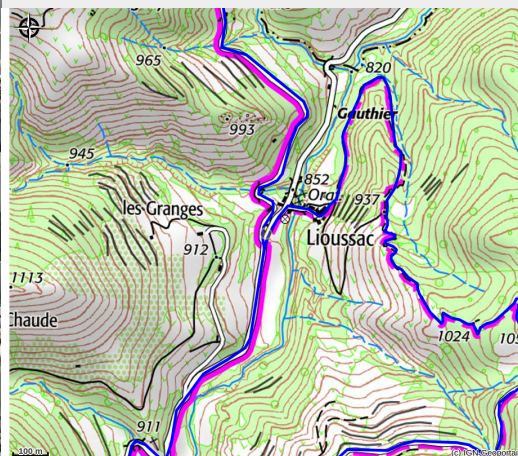


Réveillon raquettes aux pieds... du massif du Mézenc

Montagne d'Ardèche



Crédit photo : (©Olivier Mathis - MCR)



*Démarrez la nouvelle année 2025,
raquettes au pied sur la bordure
orientale du massif central au cœur du
massif Mézenc-Gerbier, pays des
sources de la Loire.*

Infos pratiques

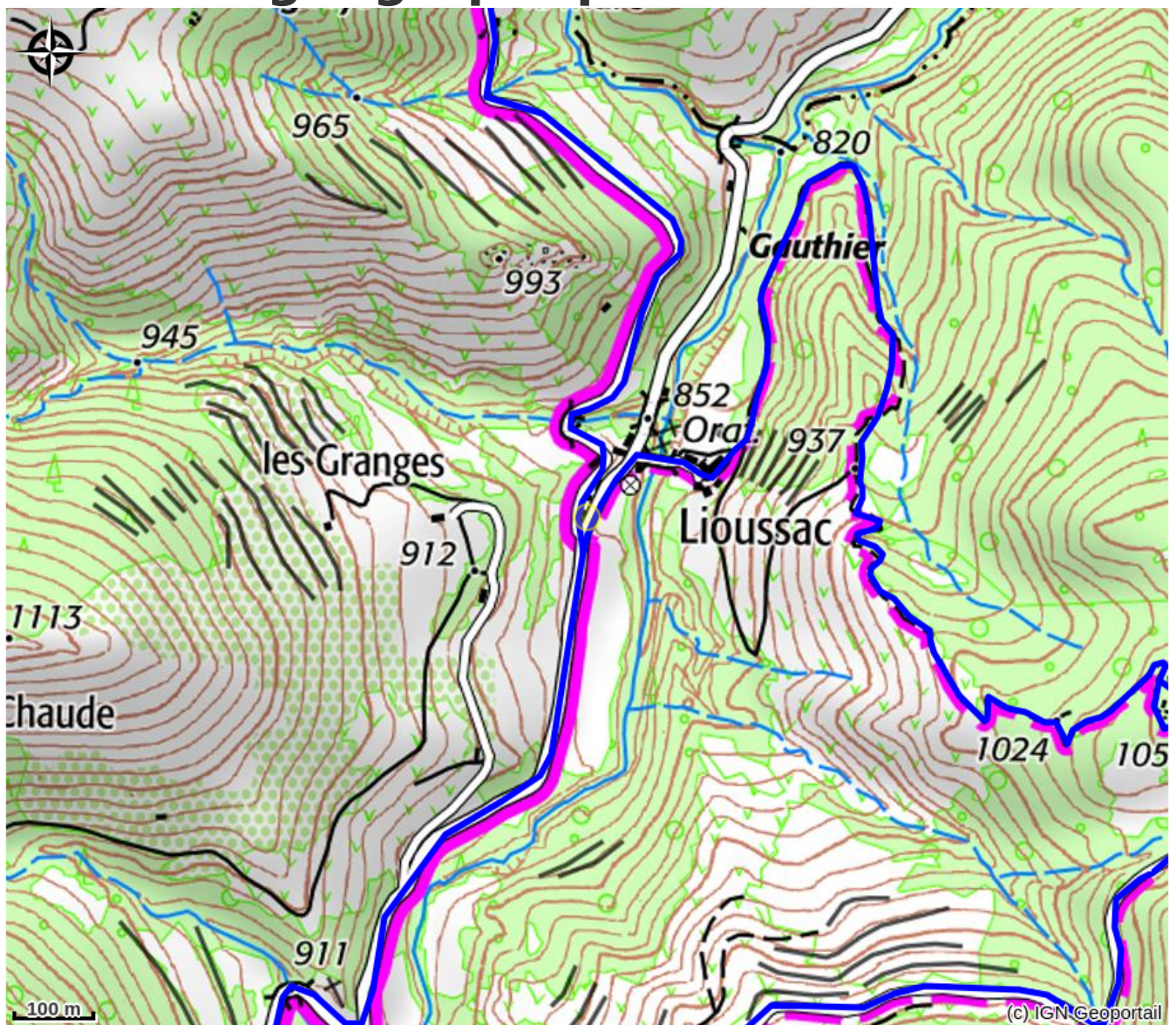
Categorie : Séjours

Description

Démarrez la nouvelle année 2025, raquettes au pied sur la bordure orientale du massif central au coeur du massif Mézenc Gerbier, pays des sources de la Loire. Situé à plus de 1400 mètres d'altitude, ces montagnes au relief vallonné, où le volcanisme est omniprésent, offre des paysages très variés et de superbes panoramas d'accès faciles aux randonneurs à raquettes.

Ce séjour vous permettra de découvrir les sources de la Loire et le Mont Gerbier de Jonc, la ligne de partage des eaux et le Mont Mézenc point culminant de l'Ardèche et de la Haute Loire avec ses 1753 mètres altitude lors de randonnées à raquettes guidées.

Situation géographique



Toutes les infos pratiques

Informations pratiques

Ouverture:

Du 28/12/2024 au 01/01/2025.

Accueil à partir de 16h à la chambre et table d'hôte La Retrouvade.

Tarifs:

Adulte : 655 €.

Modes de paiement:

Carte bancaire/crédit, Chèque, Espèces, Virement, Paiement en ligne

Fiche mise à jour par Office de Tourisme Montagne d'Ardèche le 21/10/2024

Contact

Chauvy, 1 chemin du champ de charre

07310 La Rochette

Tél. 06 78 17 26 00

contact@mcr-rando.com

https://www.massif-central-randonnees.com/sejours-de-randonnees/nouvel-an-raquettes-au-pied-du-mezenc-et-des-sources-de-la-loire-adulte-_639.htm