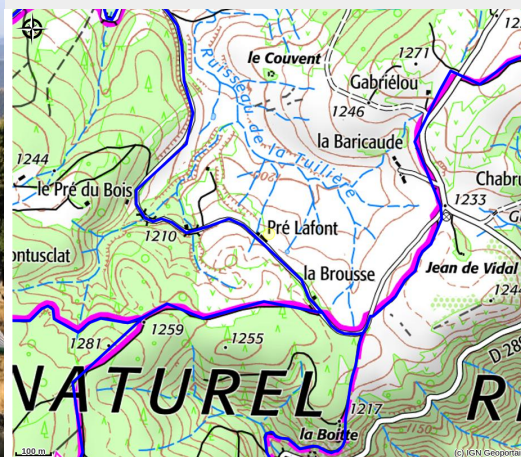


Randonnée avec un âne "L'expérience inoubliable du bivouac en rando avec un âne en Ardèche"

ARDECHE DES SOURCES ET VOLCANS



A vous l'aventure et l'expérience bivouac en pleine nature sur ce circuit de 4 jours de randonnées dans les monts d'Ardèche au pays des sources de la Loire. Les ânes seront là pour transporter votre matériel de campement.

Infos pratiques

Categorie : Séjours

Description

Jour 1

Rendez vous le 1er jour à la ferme de Pré Lafont à 9h pour le briefing de départ (consignes guidage, soins, bâtage, ...) durée environ 2h. Vous effectuez vos premiers pas avec l'âne sur notre parcours ludique de guidage d'un âne. Départ de la randonnée en fin de matinée ou en début d'après-midi. Aire de pique nique mise à disposition sur le site.

Itinéraire de la randonnée : Pré Lafont - Rivière de la Padelle - Mont Mézy - La Loire - Bivouac de Villevieille (Nuitée) - 7.5 km / + 180 m / - 180 m

Jour 2

Itinéraire de la randonnée : Villevieille - les 5 sucs : 5 anciens volcans - GR®7 - La ligne de partage des eaux - Bivouac de Chanchemine (nuitée)
- 9 km / + 210 m / - 70 m

Jour 3

Itinéraire de la randonnée : Ligne de partage des eaux - GR®7 - Mont Gerbier de Jonc et les sources de la Loire (produits régionaux) - Les Coux - Bivouac de Rabeyrasses (nuitée) 8 km / + 200m / - 130 m

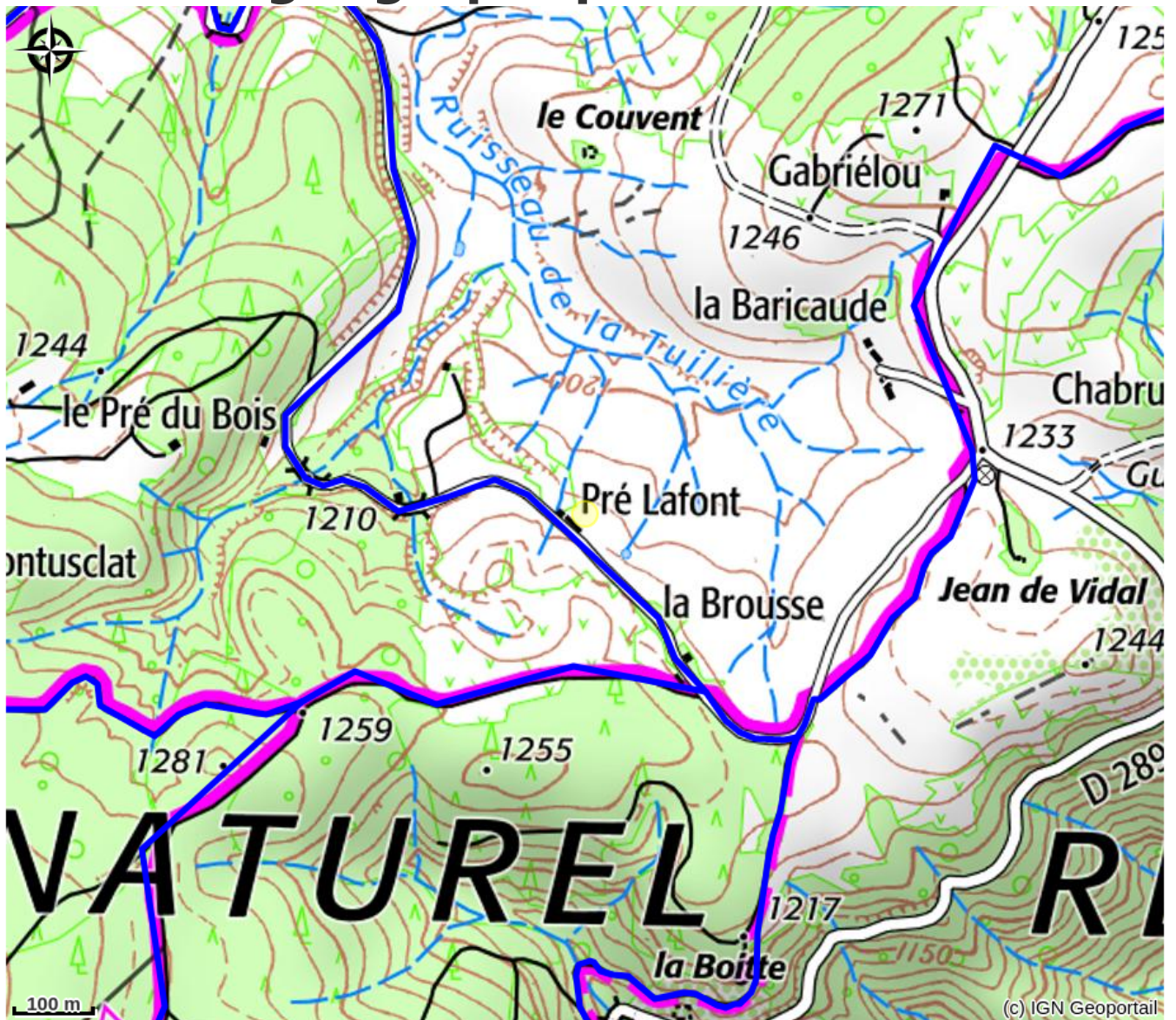
Jour 4

Itinéraire de la randonnée : Village de Sagnes et Goudoulet (commerces) - GR®7 - Rivière de la Padelle (baignade possible) - Les mires de Pra Pouzol - Ferme de Pré Lafont - 10 km / + 140m / - 340 m

Les + :

- Les nuits en bivouac en pleine nature
- Le mont Gerbier de Jonc et les sources de la Loire
- Le sentier le long de la Loire
- Une arrivée en train/bus possible

Situation géographique



Toutes les infos pratiques

Informations pratiques

Tarifs:

Adulte : à partir de 245 €.

Modes de paiement:

Chèque, Espèces, Virement, Paypal, Paiement en ligne

Fiche mise à jour par Office de Tourisme Montagne d'Ardèche le 21/04/2022

Contact

07450 Sagnes-et-Goudoulet

Tél. 06 78 17 26 00

contact@mcr-rando.com

<http://www.massif-central-randonnees.com/>