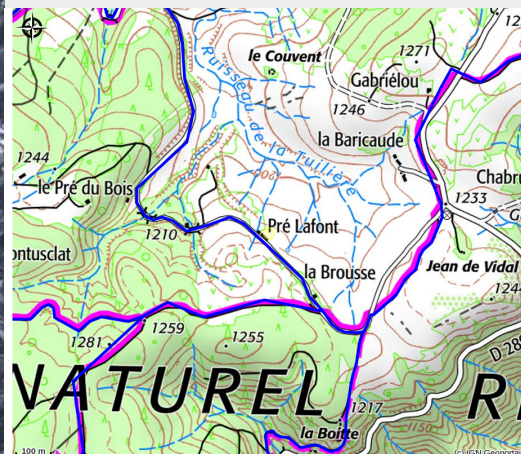


Itinérance nordique en bivouac

MONTAGNE D'ARDECHE



Crédit photo : (MCR+)



éveillez l'âme du trappeur qui sommeille en vous et découvrez le bivouac hivernal lors de cette micro-aventure à raquettes.

Infos pratiques

Categorie : Séjours

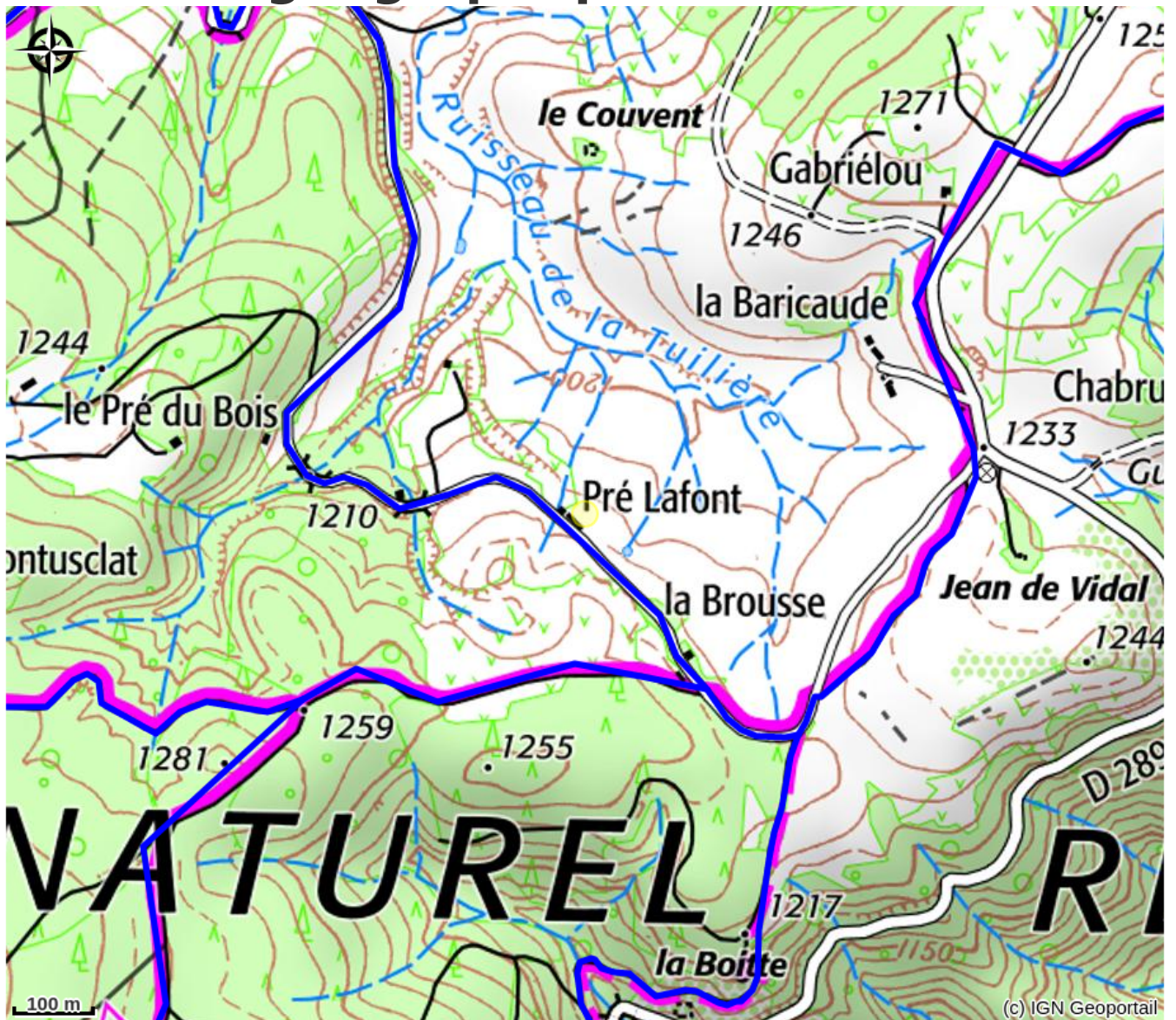
Description

Ici, le randonneur à raquettes découvre chaque jour une variété de paysages différents avec des panoramas sublimes. Depuis ces hauts sommets ardéchois à l'ascension facile, le regard embrasse la plus grande partie du Massif Central, des Cévennes à l'Auvergne ainsi que toute la chaîne des Alpes.

Partir en itinérance nordique en bivouac signifie se mettre dans la peau d'un trappeur (sans la partie chasse... quoique... !).

C'est l'occasion d'appréhender le milieu enneigé, les conditions météorologiques et nivologiques, d'apprendre à se connaître en ayant à gérer des situations simples : j'ai faim, j'ai froid, où allons-nous dormir, comment m'orienter ?...

Situation géographique



Toutes les infos pratiques

Informations pratiques

Ouverture:

Du 15/12/2023 au 15/03/2024.

Date selon votre convenance et selon les disponibilités.

Sous réserve de conditions météo favorables. Reporté en cas de mauvais temps.

Tarifs:

Adulte : 395 €.

Modes de paiement:

Carte bancaire/crédit, Chèque, Espèces, Virement, Paiement en ligne

Fiche mise à jour par Office de Tourisme Montagne d'Ardèche le 27/11/2023

Contact

Devant l'office de tourisme

07510 Sainte-Eulalie

Tél. 06 78 17 26 00

contact@mcr-rando.com

https://www.massif-central-randonnees.com/sejours-de-randonnees/randonnee-guidee-a-raquettes-sur-le-partage-des-eaux-entre-monts-d-ardeche-et-de-haute-loire-adulte-1-27-12-2020-annule_279.htm