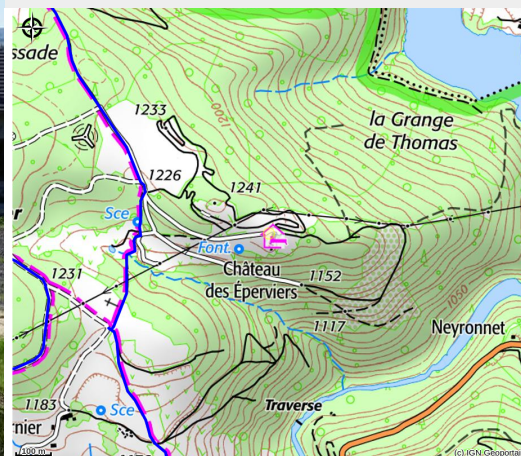


Gîte de groupe Château des éperviers

MONTAGNE D'ARDECHE



Crédit photo : (Gîtes de France)



Gîte de groupe de 15 à 30 personnes en pleine nature, ressourçant et dépaysants. Gestion libre ou prestation traiteur. Accès au gîte par un chemin de terre sur 3 kms.

Infos pratiques

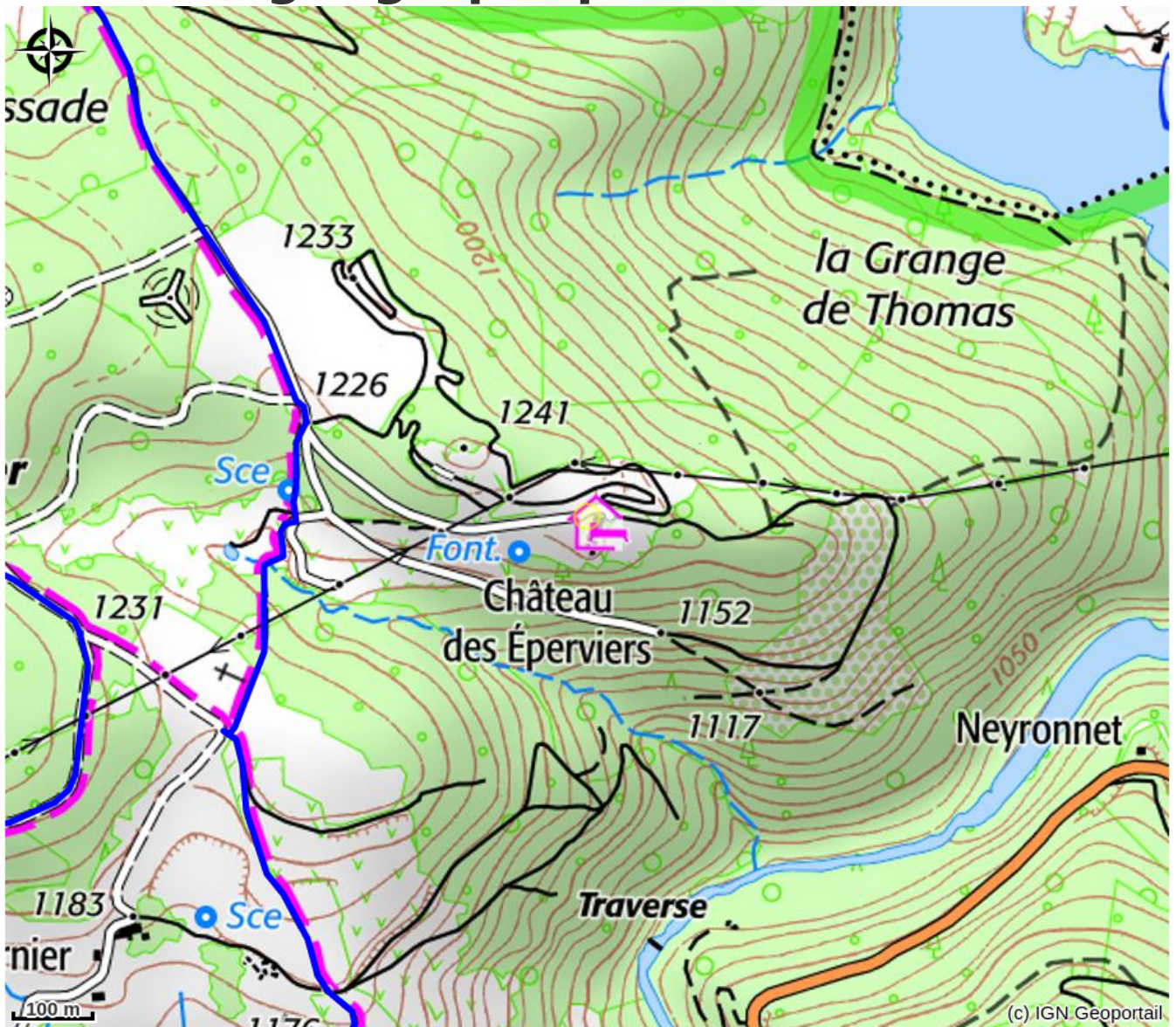
Categorie : Hébergements

Type d'hébergement : Gîtes d'étapes

Description

Ce superbe gîte de groupe, de très grand confort, est aménagé sur 3 niveaux et dispose d'une salle d'activité de 100m² (réunion, séminaire, fêtes de familles, anniversaires). Salle à manger avec coin cuisine intégré, 9 chambres de 2 à 5 pers disposant chacune d'une salle d'eau avec wc privatifs, superbe salon avec vue panoramique sur les monts d'Ardèche. Plusieurs options : ménage, linge de maison, jacuzzi. Et également de nombreuses activités : massage, randonnées, activités de plein air. Pour des groupes de 15 à 30 personnes

Situation géographique



Toutes les infos pratiques

Informations pratiques

Ouverture:

Toute l'année.

Capacité totale:

30

Tarifs:

Du 01/01 au 31/12/2024

Nuitée : de 25 à 40 €

Petit-déjeuner : de 6 à 10 €

Semaine : de 17 à 25 €.

Du 01/01 au 31/12/2025

Nuitée : de 25 à 40 €

Petit-déjeuner : de 6 à 10 €

Semaine : de 17 à 25 €.

Taxe de séjour : oui

Charges en supplément selon les périodes.

Modes de paiement:

Chèque, Chèque-Vacances Classic, Espèces

Services:

Animaux acceptés, Location de salles, Animaux avec supplément, Location de draps

Fiche mise à jour par Gîtes de France Ardèche le 24/06/2024

Contact

Lieu dit Le Château des épervi
Lieu dit château des éperviers
07510 Saint-Cirgues-en-Montagne
Tél. 0621672829

giteleseperviers@yahoo.fr

<http://www.gites-de-france-ardeche.com/fiche-hebergement-394.html>