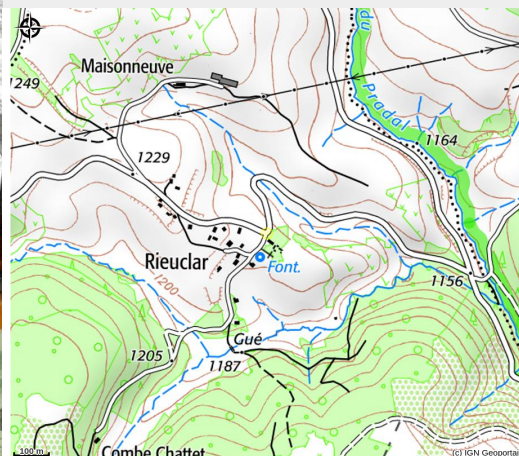


Brasserie Clariou

MONTAGNE D'ARDECHE



La brasserie Clariou est une micro brasserie artisanale. Elle vous offre des bières toutes différentes les unes des autres : blonde, blanche, rousse, ambrée, noire... Aux saveurs miellées ou encore au safran d'Ardèche !

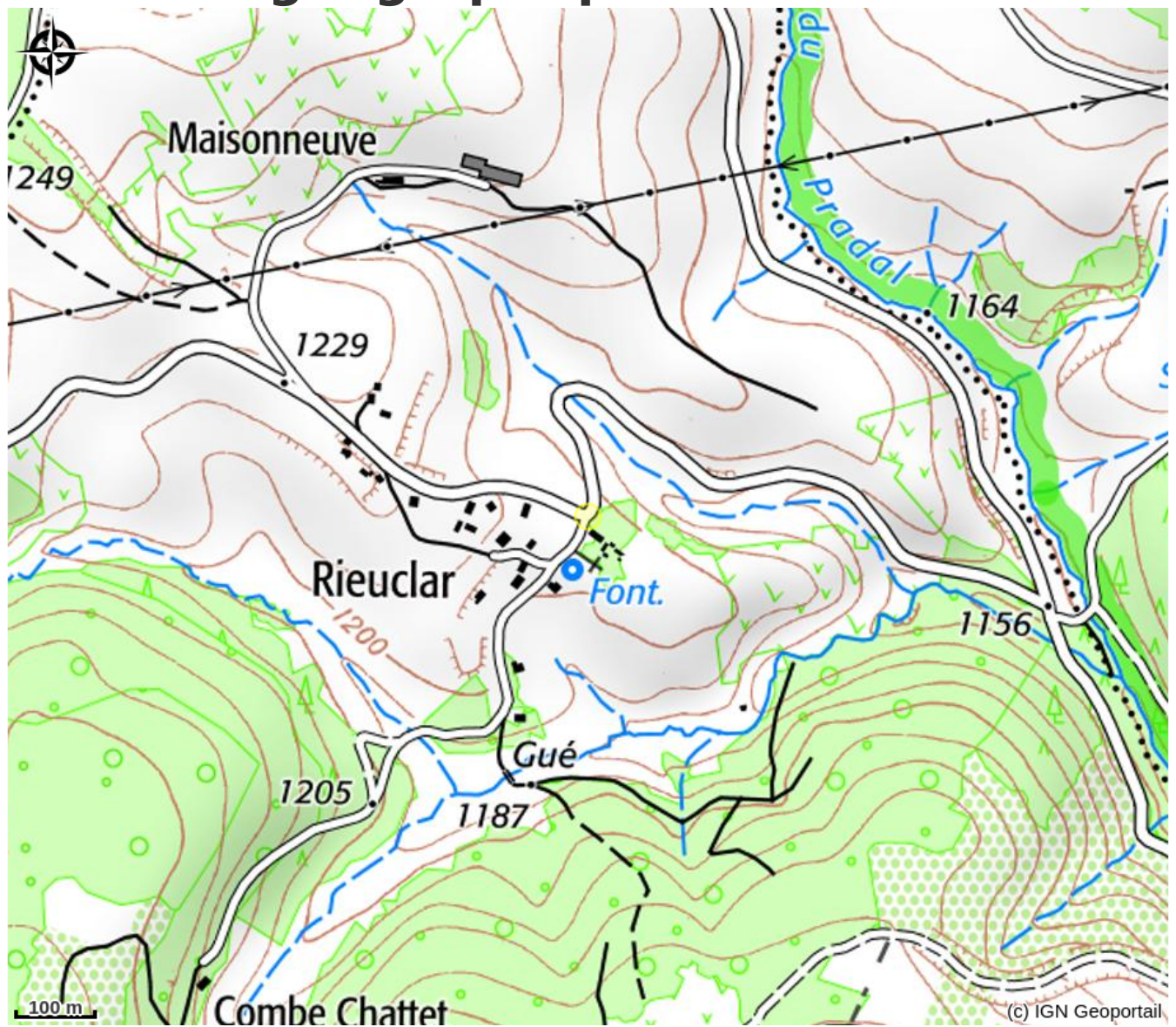
Infos pratiques

Categorie : Producteurs

Description

Installé sur la Montagne Ardéchoise, à Riouclard, sur la commune de Mazan l'Abbaye, Romain Mahiste vous reçoit sur place pour vous faire découvrir toute sa production. Il est préférable de l'appeler pour connaître ses disponibilités !

Situation géographique



Toutes les infos pratiques

Informations pratiques

Ouverture:

Toute l'année, tous les jours de 10h à 19h.
Merci de bien vouloir téléphoner avant votre venue.

Tarifs:

Accès libre.

Services:

Animaux acceptés, Vente à la propriété, Boutique, Visites gratuites, Vente sur les marchés, Vente sur point de vente collectif, Livraison à domicile, Retrait sur les marchés

Fiche mise à jour par Office de Tourisme Montagne d'Ardèche le 14/02/2022

Contact

Hameau de Riouclard
281 Impasse de Riouclard
07510 Mazan-l'Abbaye
Tél. 06 67 43 46 86
romain.mahistre@yahoo.fr