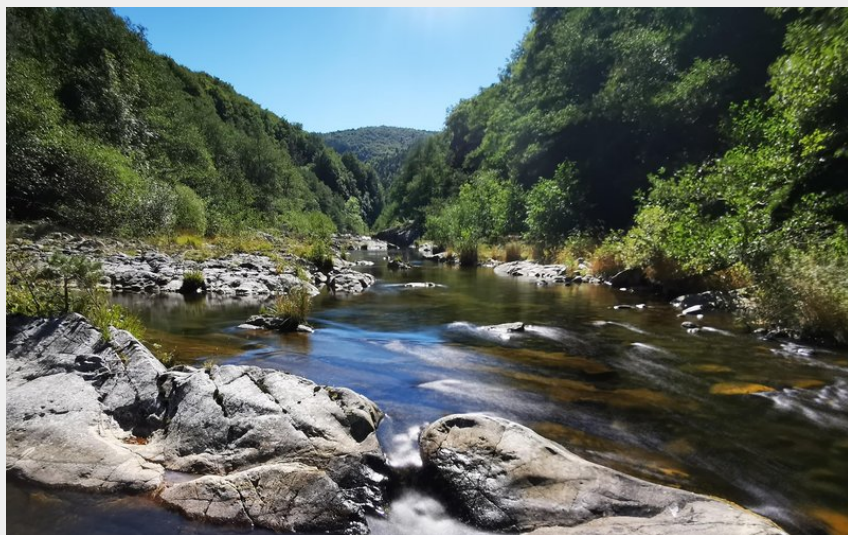
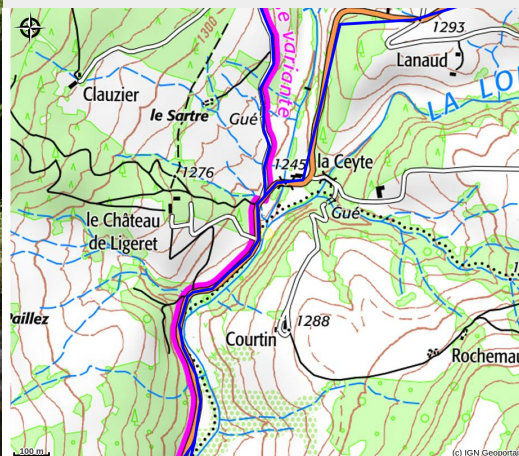


# Le croisement des sources de la Loire

MONTAGNE D'ARDECHE



Crédit photo : (Frédérique Gramayze)



*La jonction des sources de la Loire, au moulin de Ligeret, est le lieu de toutes les cartes postales.*

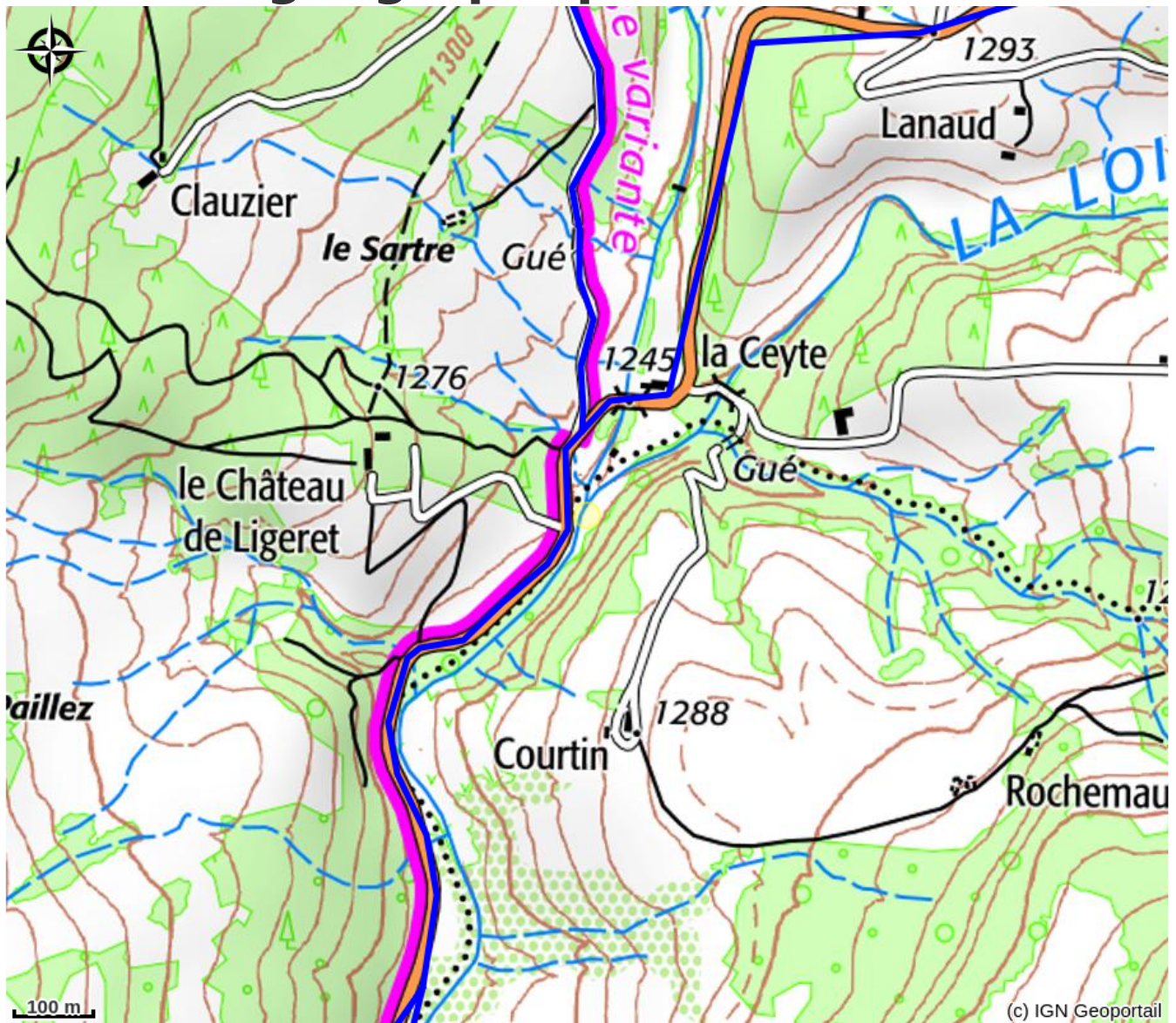
## Infos pratiques

Categorie : Patrimoine naturel

# Description

La Loire est un fleuve long de 1 013 kilomètres, ce qui en fait le plus long ayant son cours en France. Très rapidement, la Loire rencontre son premier affluent l'Aigue Nègre. Bien que ce premier affluent ait parcouru 4 km à la confluence contre 2,5 km pour la Loire, sa source est considérée être en Ardèche, au Mont Gerbier de Jonc.

# Situation géographique



# Toutes les infos pratiques

## Informations pratiques

### Services:

Vente à la propriété, Dépose sur site pour les groupes

*Fiche mise à jour par Office de Tourisme Montagne d'Ardèche le 16/02/2024*

## Contact

07510 Sainte-Eulalie

Tél. 04 66 69 09 37

[contact@montagnedardeche.com](mailto:contact@montagnedardeche.com)

<https://www.montagnedardeche.com/>