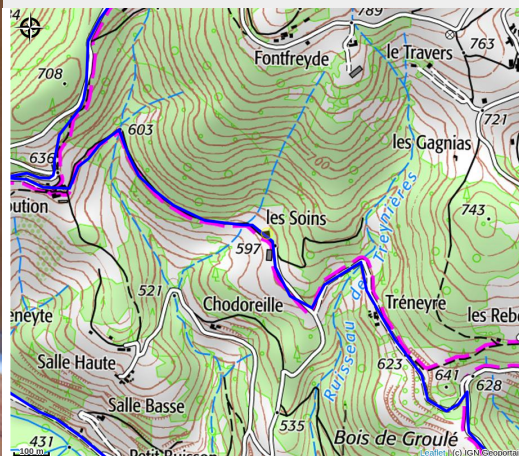


La Ferme des Souins

PAYS DE LAMASTRE



Crédit photo : Chambre avec velux (Barralon Béatrice)



Sur les hauteurs de Désaignes, nous vous accueillons toute l'année dans un cadre magnifique et reposant. Le gîte spacieux et confortable est classé 3 étoiles et labélisé Accueil Paysan. Avec une capacité de 2-7 personnes.

Infos pratiques

Categorie : Hébergements

Type d'hébergement : Gîtes

Description

Bienvenue au gîte à la ferme des Souins, chez Béatrice et Jean-Paul, éleveurs de brebis en agriculture biologique.

Isolé au cœur de 30 hectares de prés, bois et vignes à 600 m d'altitude, le gîte des Souins n'est qu'à 10 mn en voiture du village médiéval de Desaignes et à 15 mn du bourg de Lamastre avec ses commerces et ses deux marchés hebdomadaires. C'est un point de départ idéal pour de nombreuses randonnées.

Le gîte a gardé le charme des maisons traditionnelles ardéchoises avec ses murs de pierres sèches. Nous avons privilégié les matériaux naturels pour le respect de l'environnement et votre confort. L'aménagement intérieur fait la part belle au bois et aux enduits de couleurs douces.

Bien que mitoyen à la maison d'habitation des propriétaires, le gîte est complètement indépendant et dispose de ses propres accès et espaces de vie.

Au rez de chaussée, la grande pièce à vivre comprend une cuisine bien équipée ouverte sur un séjour accueillant avec poêle à bois et banquettes et une grande table paysanne pour des repas conviviaux. Un couloir avec les toilettes et salle d'eau séparés ainsi que trois chambres à l'étage complètent le logement.

(Dans la chambre 1 : 1 lit 2 personnes en 140 et un lit 1 personne en 90 dans une alcôve en mezzanine

Dans la chambre 2 : 2 lits 1 personne en 90, jumelables pour faire un lit en 180

Dans la chambre 3 : 2 lits une personne en 90)

Une belle terrasse couverte avec vue sur les monts d'Ardèche permet de prendre repas ou apéros à l'abri. Côté est, un vaste espace de verdure avec table de jardin, barbecue et transats permet de profiter des premiers rayons de soleil.

La ferme étant située en bout de route, les enfants peuvent jouer sans danger autour de la maison.

Un coin est aménagé pour eux avec balançoires, bac à sable et table de ping pong.

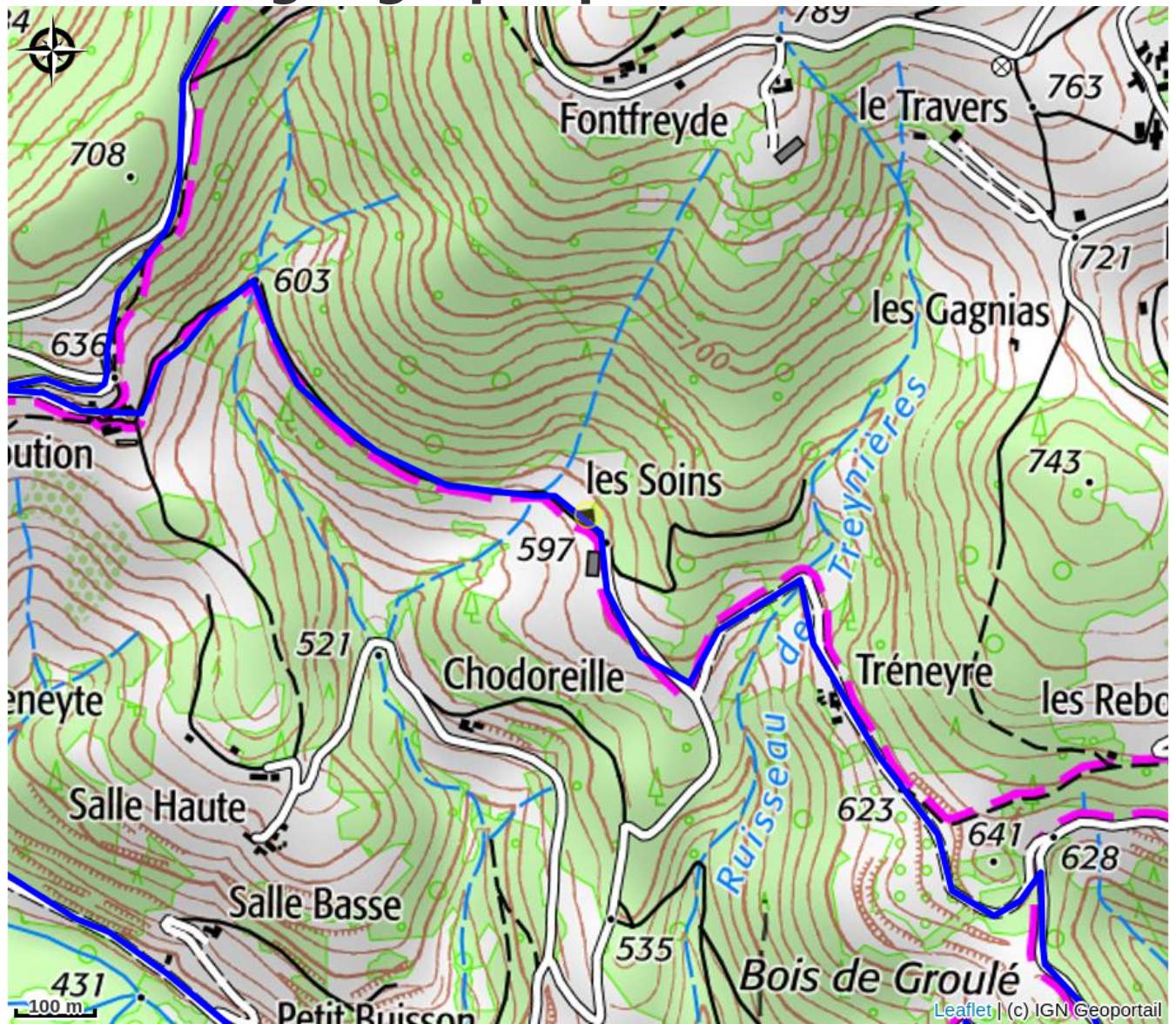
Un parking pour votre voiture est prévu dans la grande cour qui sépare le bâtiment d'élevage et le chai des maisons d'habitation.

En hiver à la saison des agneaux, il est possible d'aller voir les brebis. Les chevaux, les cochons et les poules sont toujours à proximité.

Les vignes qui sont sur la propriété ont été plantées par notre fils Mathias il y a quelques années pour une production de vins nature en Agriculture Biologique.

Nous vivons sur place et sommes à votre disposition pour tout conseil ou renseignement.

Situation géographique



Toutes les infos pratiques

Informations pratiques

Ouverture:

Du 06/01/2024 au 06/01/2025.

Lundi, Mardi, Mercredi, Jeudi, Vendredi, Samedi, Dimanche : ouvert

Ouvert de 9h à 19h.

Tarifs:

Du 06/01 au 30/03/2024

Semaine : 455 € (Pour des séjours de moins d'une semaine : Séjour minimum de 2 nuits à 218€, puis 48 € par nuit supplémentaire.).

Du 31/03 au 29/06/2024

Semaine : 560 € (Pour des séjours de moins d'une semaine : Séjour minimum de 2 jours à 218 € puis 69 € par nuit supplémentaire. Tarif spécial 2 personnes : 455€ la semaine).

Du 30/06 au 31/08/2024

Semaine : 730 €.

Du 01/09/2024 au 06/01/2025

Semaine : 560 € (Pour des séjours de moins d'une semaine : Séjour minimum de 2 jours à 218 € puis 69 € par nuit supplémentaire. Tarif spécial 2 personnes : 455€ la semaine).

Tarifs 2024 à la semaine

tarif basse saison du 6 janvier au 30 mars : 455 € :

tarif moyenne saison du 30 mars au 29 juin : 560 €

tarif moyenne saison du 1 septembre au 6 janvier : 560 €

tarif spécial pour deux personnes en moyenne saison : 455€

tarif haute saison du 30 juin au 31 août : 730 €

tarif 2 nuitées : 218 € (en Basse saison et Moyenne saison).

Taxe de séjour incluse.

Modes de paiement:

Chèque, Chèque-Vacances Classic, Espèces, Virement

Services:

Location de draps, Ménage avec supplément, Documentation Touristique, Location de linge

Accès:

Sur RD533 à 7km de Lamastre, avant le village de Désaignes, suivre les panneaux Gîte rural de la Ferme des Soins.

Contact

Les Soins

1820 chemin des Soins

07570 Désaignes

Tél. 04 75 06 63 97 / 06 72 01 45 66

beatrice.barralon@orange.fr

<http://www.gite-des-souins.com>