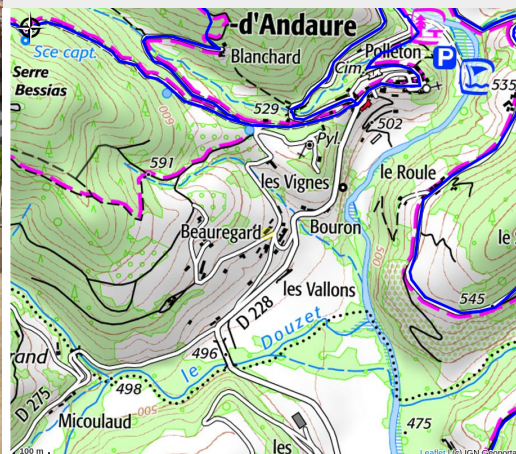


# La Ferme du Vallon

PAYS DE LAMASTRE



Crédit photo : Piscine (Bréziat)



*Corps de ferme Ardéchois rénové avec goût. Situé au cœur de la vallée du Doux, notre ferme vous offrira une jolie vue sur les montagnes, un terrain de pétanque, une table de tennis de table et un trampoline.*

## Infos pratiques

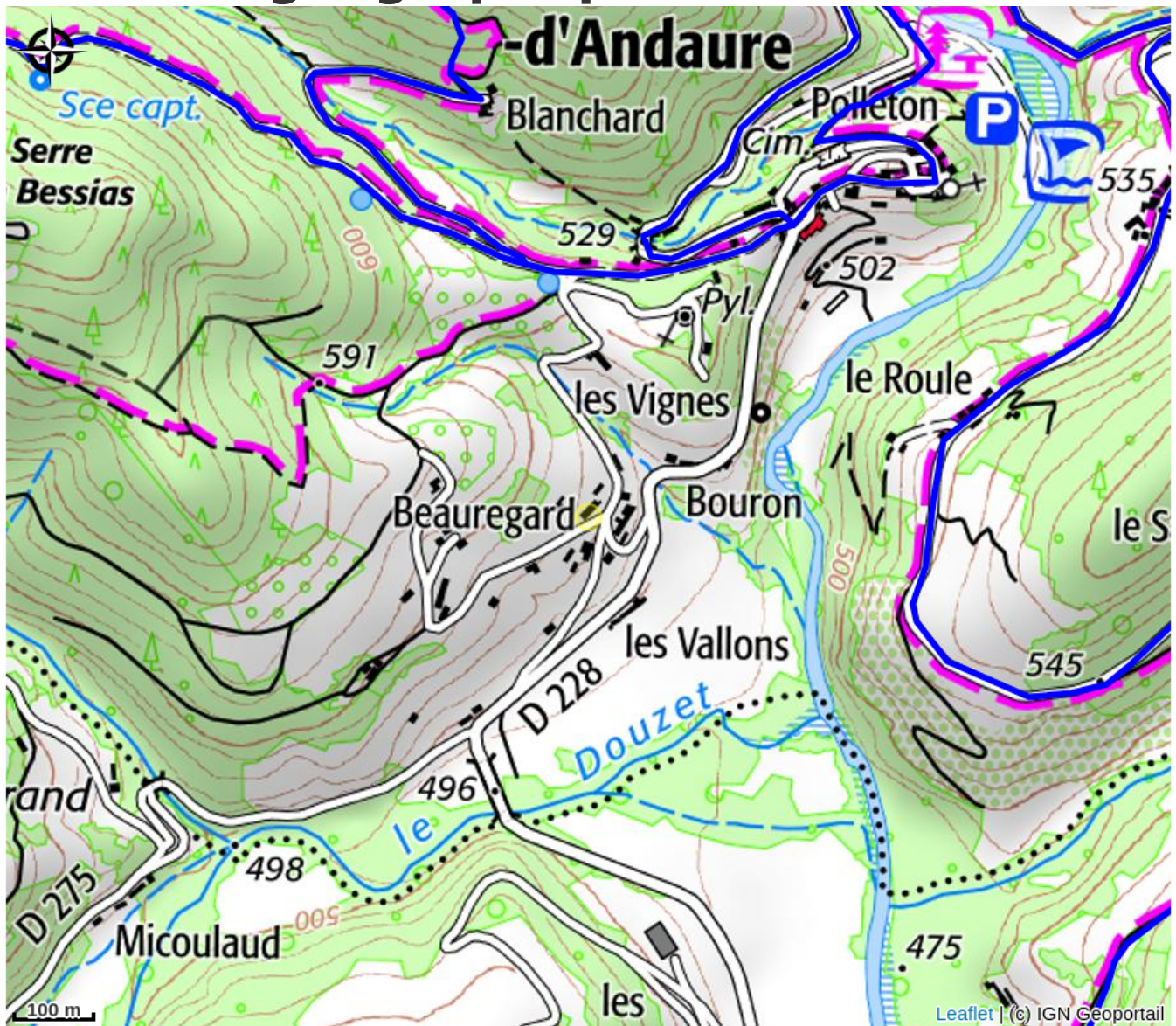
Categorie : Hébergements

Type d'hébergement : Gîtes

# Description

La Ferme du Vallon dispose également d'une piscine privative, chauffée de début mai à fin septembre.

# Situation géographique



# Toutes les infos pratiques

## Informations pratiques

### Tarifs:

Du 06/01/2024 au 10/01/2025

Week-end : 435 €

Mid-week : 460 €

Semaine : de 450 à 2 450 €.

Du 11/01/2025 au 09/01/2026

Week-end : 435 €

Mid-week : 460 €

Semaine : de 450 à 2 450 €.

Taxe de séjour : Oui

Charges en supplément selon les périodes.

Forfait ménage : 50€.

### Modes de paiement:

Chèque, Espèces

### Services:

Animaux acceptés, Animaux avec supplément, Ménage avec supplément, Commerces

### Accès:

Accès :

#### EN VOITURE

Depuis le Sud de la France, empruntez l'Autoroute A7 jusqu'à Valence.

Depuis le Nord de la France, empruntez l'Autoroute A7 jusqu'à Tain l'Hermitage.

Empruntez la D533 et suivez les directions Tain l'Hermitage > Tournon-sur-Rhône > Lamastre > Desaignes > Labatie d'Andaure.

#### EN TRAIN

Gare Valence TGV à 45 minutes de Labatie d'Andaure.

N'oubliez pas de réserver votre taxi à l'avance. Frédéric Charel : 04 75 06 44 66

#### PARKING

Garage fermé.

## **Contact**

La Ferme du Vallon  
280, chemin des roches  
07570 Labatie d'Andaure  
Tél. 0662154033  
[christophedegaches@outlook.fr](mailto:christophedegaches@outlook.fr)  
<http://www.gites-de-france-ardeche.com/fiche-hebergement-114010.html>