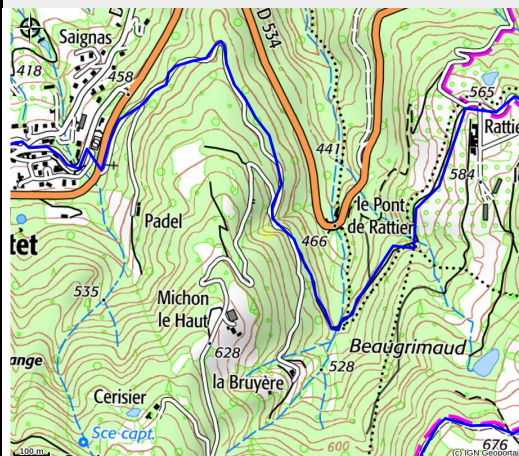


Gîte du cerisier

PAYS DE LAMASTRE



No photo



Pleine nature, gîte de bon confort, volumes agréables, beaucoup de luminosité dans les pièces de vie, ouvert sur l'extérieur, belle vue sur la vallée du Doux.

Infos pratiques

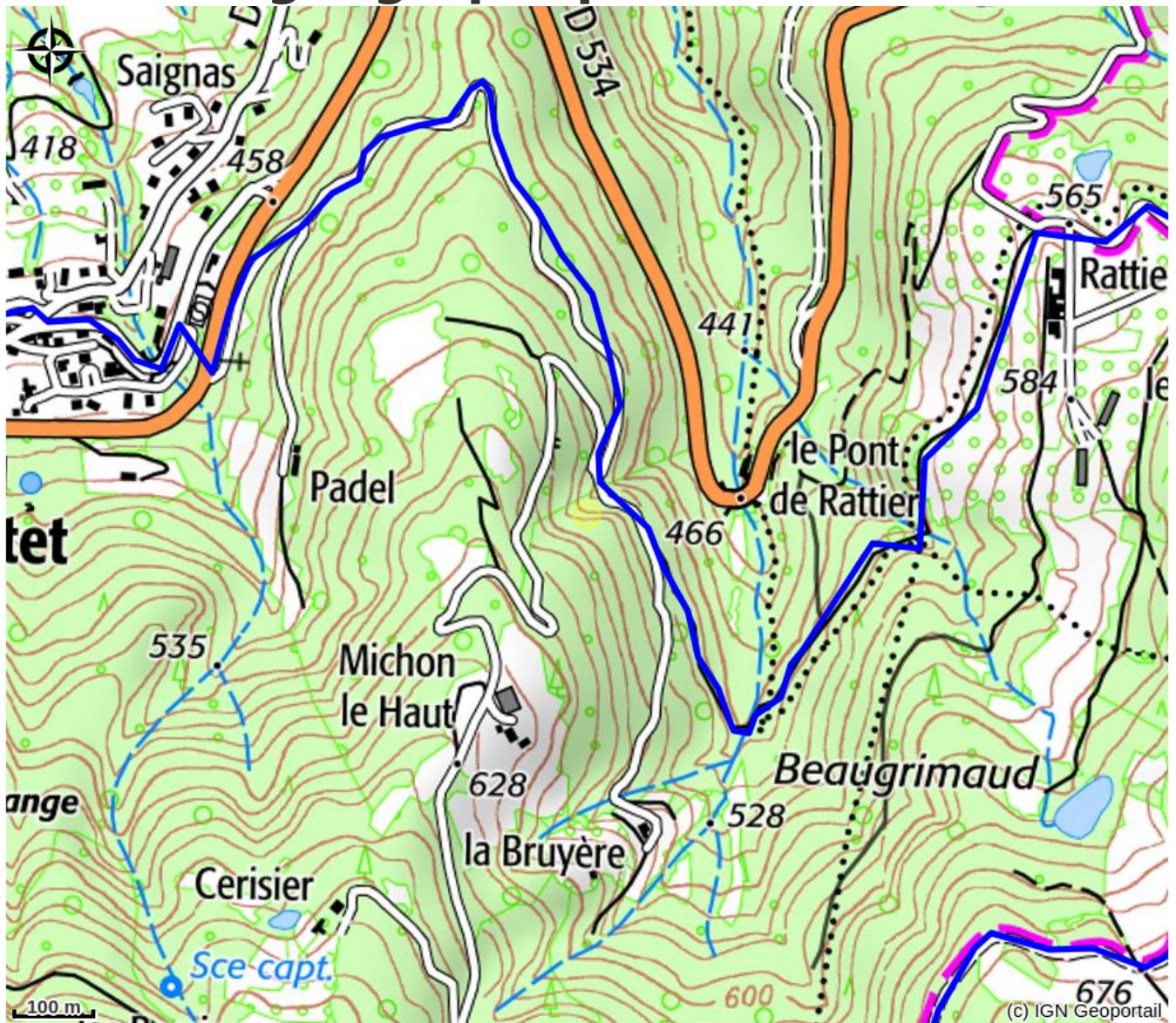
Categorie : Hébergements

Type d'hébergement : Gîtes

Description

Jardin privatif pour le farniente ou admirer le coucher de soleil. Piscine hors sol (diam 6 m.) commune avec propriétaire. Séjour/c.cuisine, salon avec 2 canapés (1 convert), poêle à bois (bois gratuit), coin nuit fermé 12m²(1 lit 2 pl), ch2 (2 lits 1 pl superp.), s.de bains et wc, ch.électr. Lecteur DVD. Nombreuses randonnées. A voir : villages de Chalencon, Boucieu, Desaignes, Devesset, route des vins des Côtes du Rhône. Vélorail à Lamastre. Nombreux marchés. Mitoyen au propriétaire.

Situation géographique



Toutes les infos pratiques

Informations pratiques

Ouverture:

Fermé temporairement.

Tarifs:

Taxe de séjour : Oui

Charges en supplément selon les périodes.

Modes de paiement:

Carte bancaire/crédit, Chèque, Chèque-Vacances Classic, Espèces, Chèque cadeau
Gîtes de France

Services:

Ménage avec supplément

Accès:

Tournon - Lamastre. Au Crestet, rester sur la déviation et à l'entrée de village prendre à gauche la direction Cerisier . Laisser la 1ere rte à droite et suivre après toujours à droite. Passer la ferme, faire env 400m puis prendre à droite (Petite route qui monte jusqu'au gîte).

Fiche mise à jour par Gîtes de France Ardèche le 25/01/2024

Contact

Cerisier

07270 Le Crestet

Tél. 04 75 64 70 70

contact@gites-de-france-ardeche.com

[http://www.gites-de-france-](http://www.gites-de-france-ardeche.com/fiche-)

[ardeche.com/fiche-](http://www.gites-de-france-ardeche.com/fiche-)

[hebergement-73004.html](http://www.gites-de-france-ardeche.com/fiche-hebergement-73004.html)