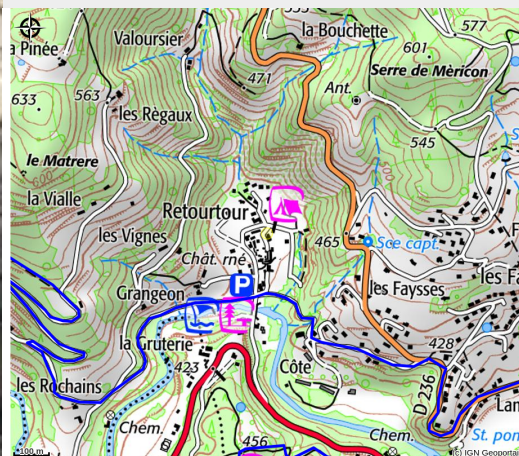


Les pentes du château de Retourtour

Pays de Lamastre



Crédit photo : Chez Véronique Sueur (@Véronique Sueur)



Dans l'Ardèche verte, à 1,5 km de la Dolce Via, une maison avec jardin au pied du château de Retourtour. Commodités, resto, superette, baignade surveillée, vélos en location au gîte. Idéal pour les amoureux de la nature et du vélo.

Infos pratiques

Categorie : Hébergements

Type d'hébergement : Gîtes

Description

La maison est transperçant, elle comprenant 3 chambres , une pièce de vie avec cuisine équipée et salon, un bureau, une salle de bain avec toilette

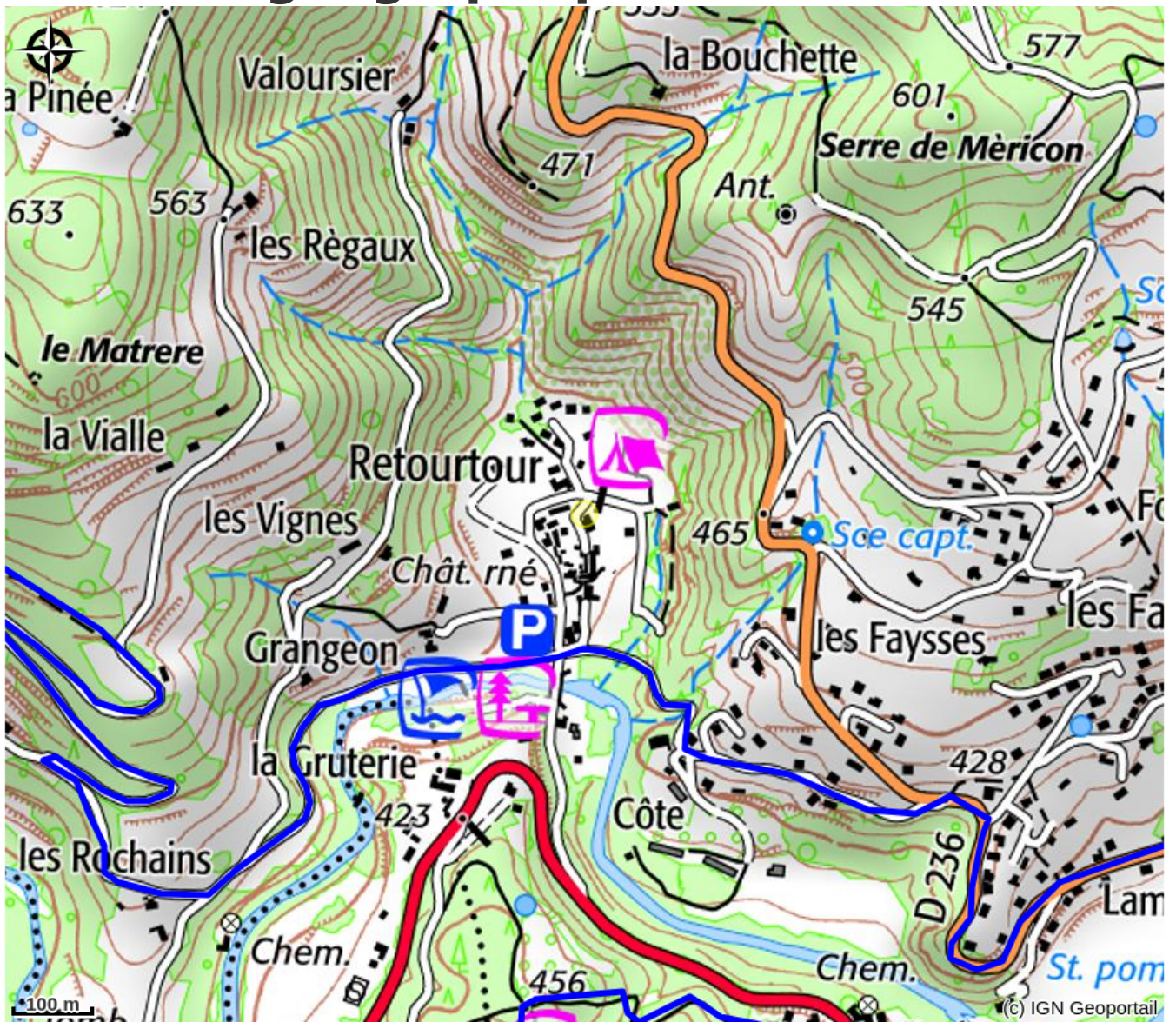
A l'extérieur, une terrasse couverte coté sud ouest et une terrasse plein est pour profiter du lever du soleil.

Un jardin entoure la maison.

La maison est équipée d'une connexion internet.

Possibilité de louer des vélos VTC sur réservation.

Situation géographique



Toutes les infos pratiques

Informations pratiques

Ouverture:

Du 01/01 au 31/12/2024.

Lundi, Mardi, Mercredi, Jeudi, Vendredi, Samedi, Dimanche : ouvert

Arrivée à partir de 16h, départ avant 11h.

Tarifs:

Tarifs sur demande.

Chauffage électrique et bois pour l'hiver sans supplément.

Taxe de séjour non incluse.

Modes de paiement:

Chèque, Espèces

Services:

Animaux acceptés, Prêt de vélos, Ménage avec supplément, Documentation Touristique, Informations touristiques, Location de bicyclettes, Location de VTT, Lits faits à l'arrivée

Fiche mise à jour par Office de Tourisme du Pays de Lamastre le 09/07/2024

Contact

24 montée des ruines de Retourtour

07270 Lamastre

Tél. 06 59 09 95 52

veronique.sueur0618@orange.fr