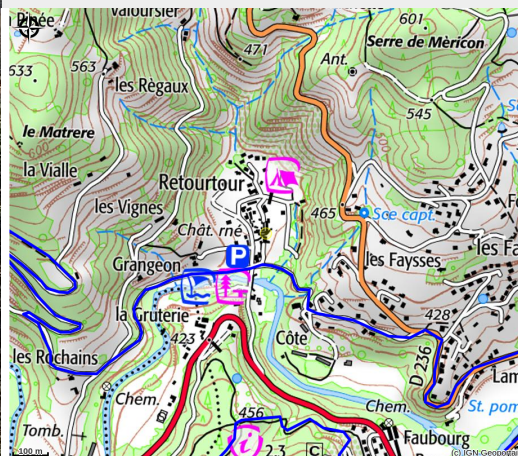
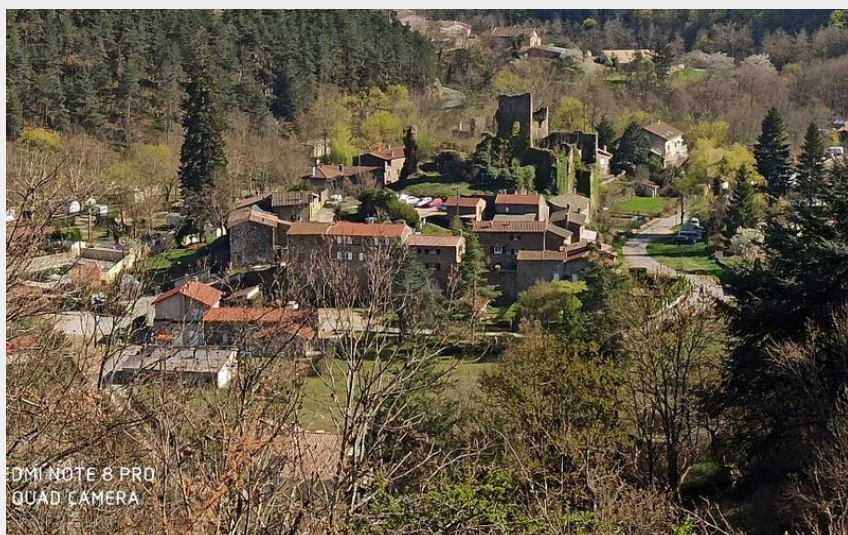


Gîte du château de Retourtour

Pays de Lamastre



Crédit photo : (chapelle)

Authentique maison ardéchoise en pierre de 2 personnes. Ancrée dans la roche des ruines du château de Retourtour, au cœur de la rivière du Doux, à 100 m du plan d'eau aménagé et baignade surveillée, à 1,5 km du centre de Lamastre.

Infos pratiques

Categorie : Hébergements

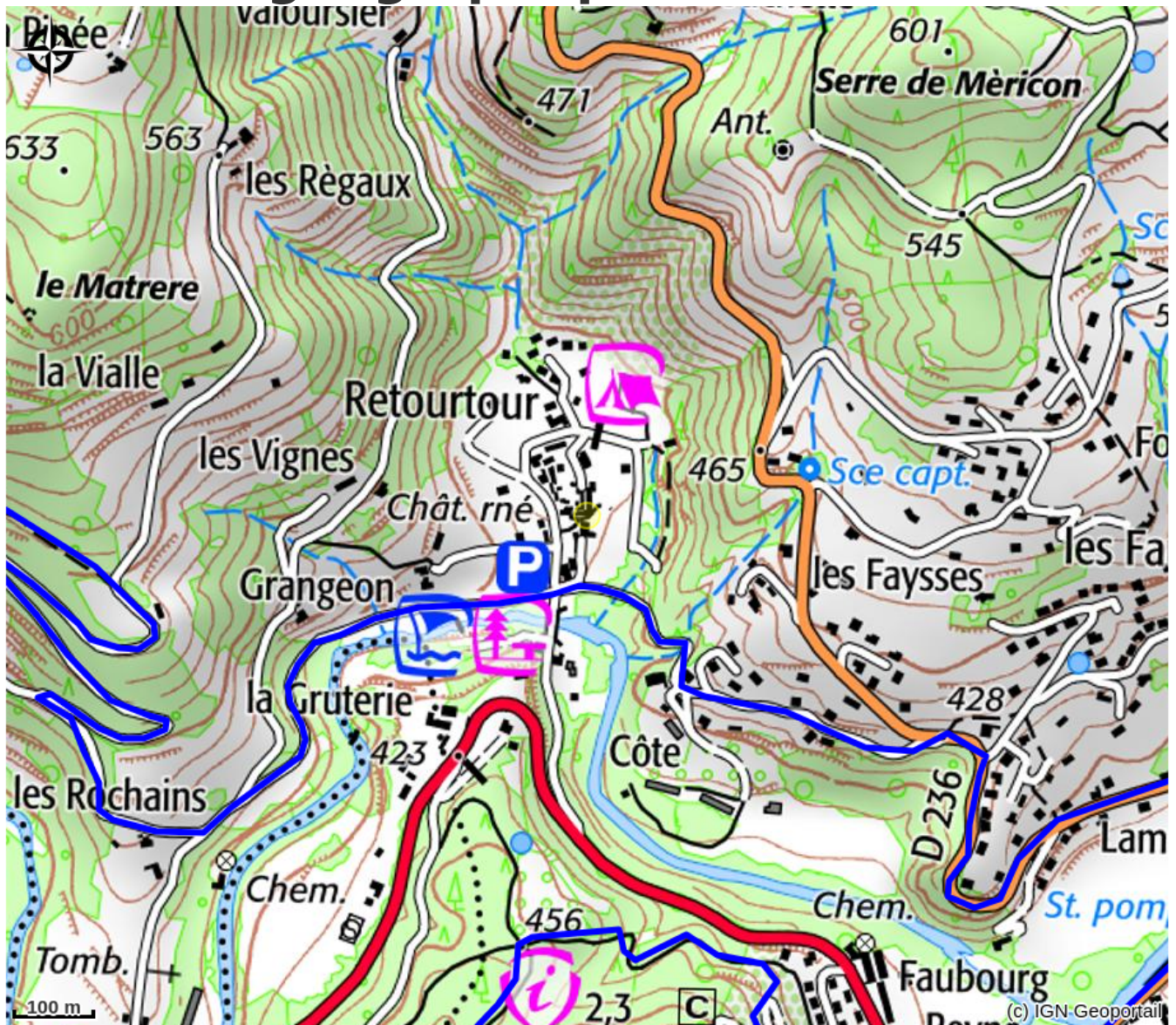
Type d'hébergement : Gîtes

Description

Jean-Pierre et Gloria vous accueillent en Ardèche Verte dans le hameau du site touristique de Retourtour entièrement piéton . La maison se compose d'une grande pièce avec : 1 lit double 140 cm, 1 lit d'appoint 90 cm, coin cuisine, une salle de bains, clim réversible, télé, wifi , balcon avec store .

Sur place restaurants. Marché du terroir samedi et grand marché le mardi. Activités: randonnée, Dolce Via, Vélorail, Train de l'Ardèche, Mont Mézenc , Le Gerbier de jonc.

Situation géographique



Toutes les infos pratiques

Informations pratiques

Ouverture:

Du 01/04 au 15/11/2024.

Ouvert 24h/24.

arrivée a partir de 17h

départ avant 12h.

Tarifs:

Nuitée : à partir de 55 € (7 nuits minimum en juillet et aout prix variable selon la semaine de haute saison).

Ménage 40 € ou 25€ pour 2 nuits

Draps en supplément 10€

Location uniquement à la semaine en juillet et août

chien accepté sur demande uniquement 3€ 50 la nuit.

Taxe de séjour non incluse.

Modes de paiement:

Espèces, Virement

Services:

Animaux acceptés, Animaux avec supplément, Location de draps, Ménage avec supplément, Accès Internet Wifi

Fiche mise à jour par Office de Tourisme du Pays de Lamastre le 24/01/2024

Contact

22 bis, Voie Communale des Ruines

07270 Lamastre

Tél. 07 67 48 52 41

jeanpierrechapelle@yahoo.fr