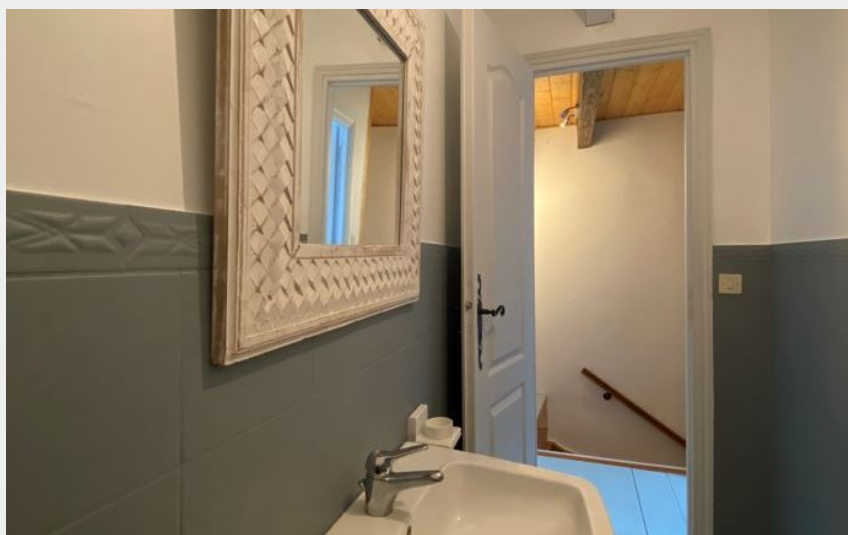
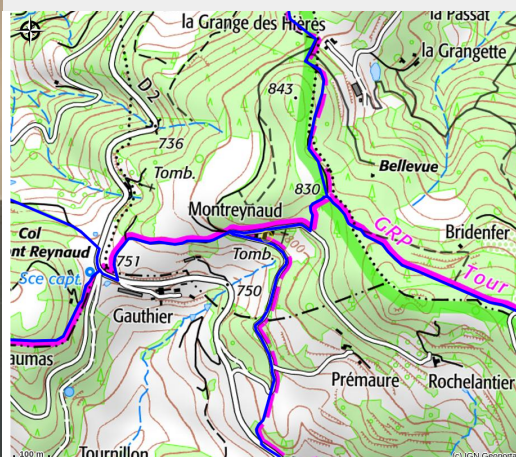


Gîte Montreynaud

PAYS DE LAMASTRE



Crédit photo : Salle de bain (Wacheux)



En amont du col de Montreynaud, une maison de charme suspendue offre un cadre exceptionnel pour ceux en quête de calme et de repos. Profitez d'une vue panoramique sur le plateau de Vernoux et laissez-vous imprégner par la sérénité des lieux.

Infos pratiques

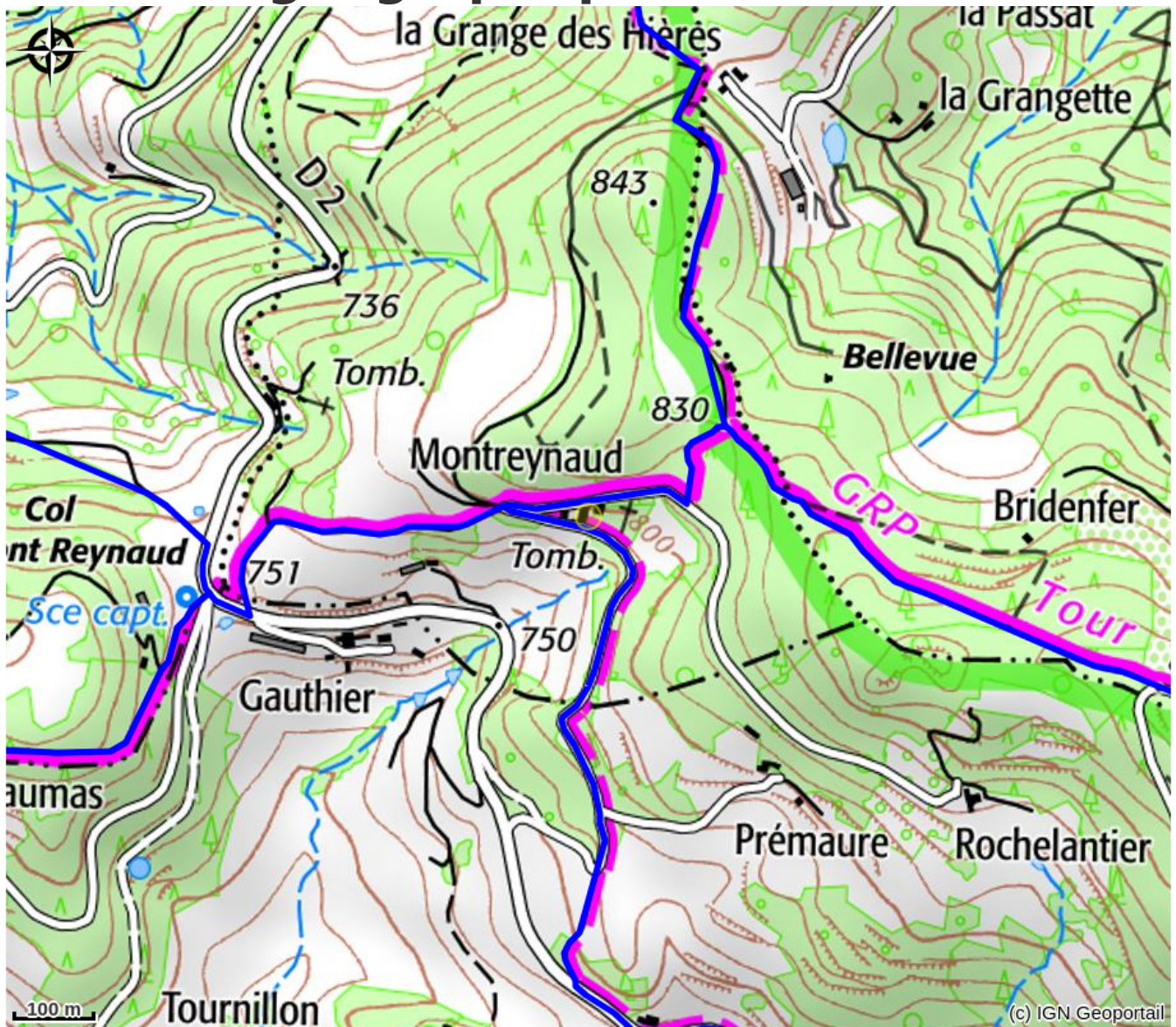
Categorie : Hébergements

Type d'hébergement : Gîtes

Description

Géraldine et Jean-Yves vous invitent à profiter de leur gîte perdu au coeur de l'Ardèche, où le calme et la sérénité seront au rendez-vous.

Situation géographique



Toutes les infos pratiques

Informations pratiques

Ouverture:

Du 04/01 au 31/12/2024, tous les jours.

Tarifs:

Du 03/06 au 04/09/2022

Week-end : à partir de 270 €

Semaine : à partir de 940 €.

Du 31/12/2022 au 30/12/2023

Nuitée : de 120 à 180 € (Minimum 2 nuits)

Semaine : 960 € (Juillet et Août : location minimum une semaine).

Ménage obligatoire : 50 euros.

Modes de paiement:

Chèque, Espèces, Virement

Services:

Animaux acceptés, Ménage avec supplément, Documentation Touristique, Lits faits à l'arrivée

Fiche mise à jour par Office de Tourisme du Pays de Lamastre le 06/04/2024

Contact

Montreynaud

07270 Lamastre

Tél. 06 50 18 35 88

montreynaud07270@gmail.com