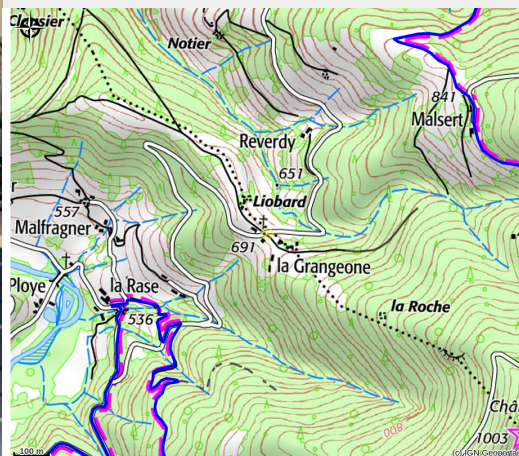


Gîte Par les monts étoilés

PAYS DE LAMASTRE



Crédit photo : Par les monts étoilés (Angélique Harmand)



Gîte à la ferme pour un séjour au calme, avec vue magnifique sur les montagnes environnantes, le petit village de Molières et le ciel étoilé.

Infos pratiques

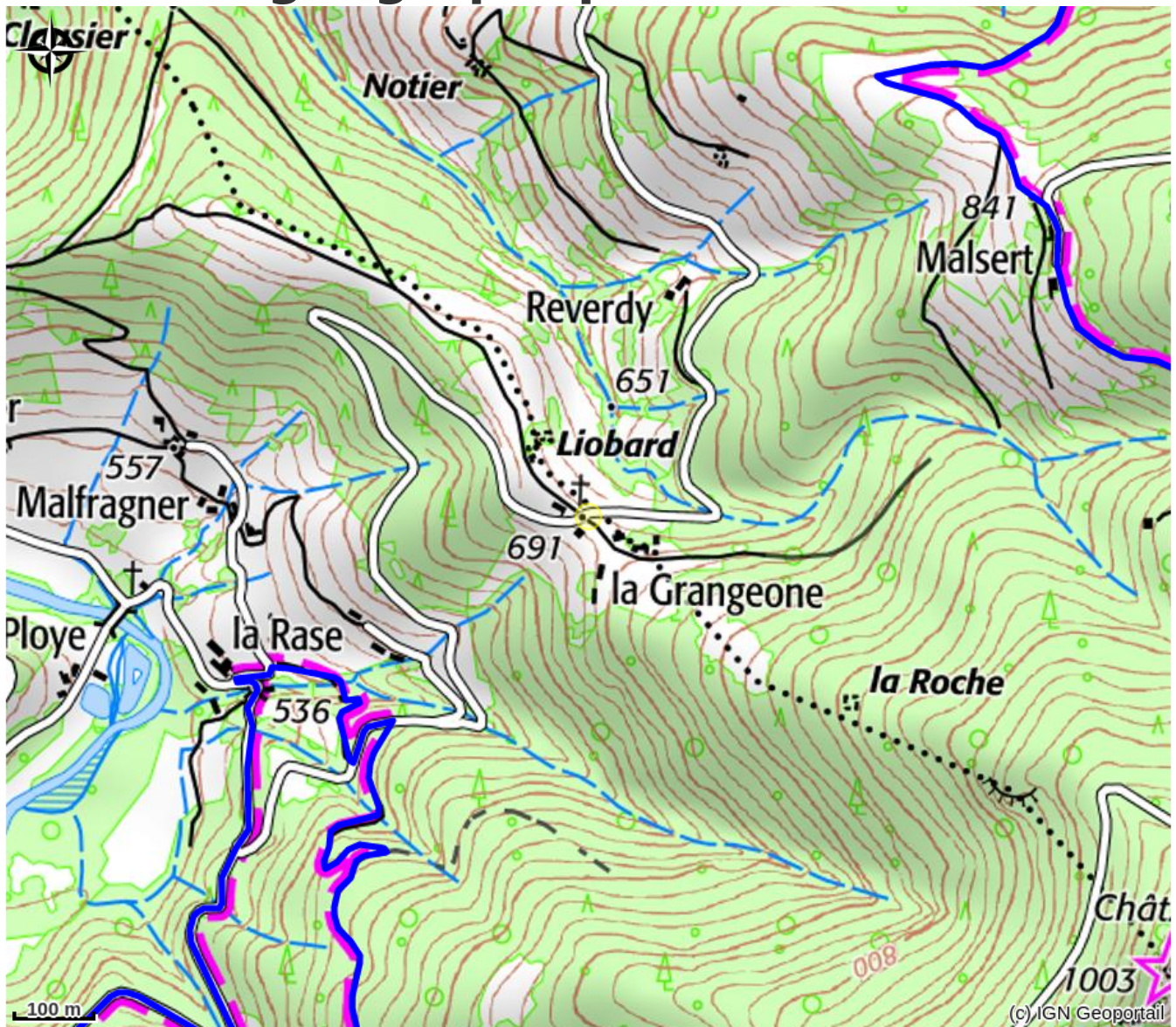
Categorie : Hébergements

Type d'hébergement : Gîtes

Description

Maison indépendante en pierres de pays, rénovée avec authenticité (pierres, bois, poêle, cheminée) et modernité (cuisine équipée, douche à l'italienne). Capacité de 5 personnes. Trois chambres, deux terrasses extérieures, un barbecue, un patio privatif, une aire de jeux pour petits et grands enfants. Visite de la propriété et vente de produits de la ferme suivant les saisons. Equipements bébé. Nous sommes équipés pour accueillir randonneurs, motards, cyclistes et cavaliers.

Situation géographique



Toutes les infos pratiques

Informations pratiques

Ouverture:

Du 01/01 au 31/12/2024.

Lundi, Mardi, Mercredi, Jeudi, Vendredi, Samedi, Dimanche : ouvert

Contactez de préférence en soirée.

Tarifs:

Du 01/01 au 30/06/2024

Nuitée : 86 € (+60€ de ménage pour le séjour).

Du 01/07 au 01/09/2024

Nuitée : à partir de 92 € (Location de linge de toilette : 7€/pers./séjour

Forfait ménage : 60€).

Du 02/09 au 31/12/2024

Nuitée : à partir de 86 € (Location de linge de toilette : 7€/pers./séjour

Forfait ménage : 60 €).

Location de linge de toilette : 7€ /pers./séjour

Forfait ménage : 60 €.

Taxe de séjour non incluse.

Modes de paiement:

Chèque, Espèces, Virement

Services:

Ménage avec supplément, Documentation Touristique, Location de linge, Ménage en fin de séjour, Kit de réparation cycles, Lits faits à l'arrivée

Fiche mise à jour par Office de Tourisme du Pays de Lamastre le 22/01/2024

Contact

2500 chemin de Liobard

La Gagère

07270 Nozières

Tél. 07 78 11 13 98

lagagere.ardeche@gmail.com

<https://www.parlesmontsetoiles.com/>