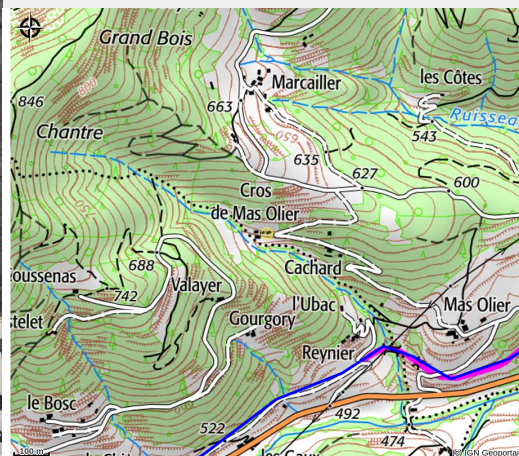


Chez Maurice Vallon

PAYS DE LAMASTRE



Crédit photo : (Vallon lilian)



Gîte en pierre paisible en bordure de la forêt.

Infos pratiques

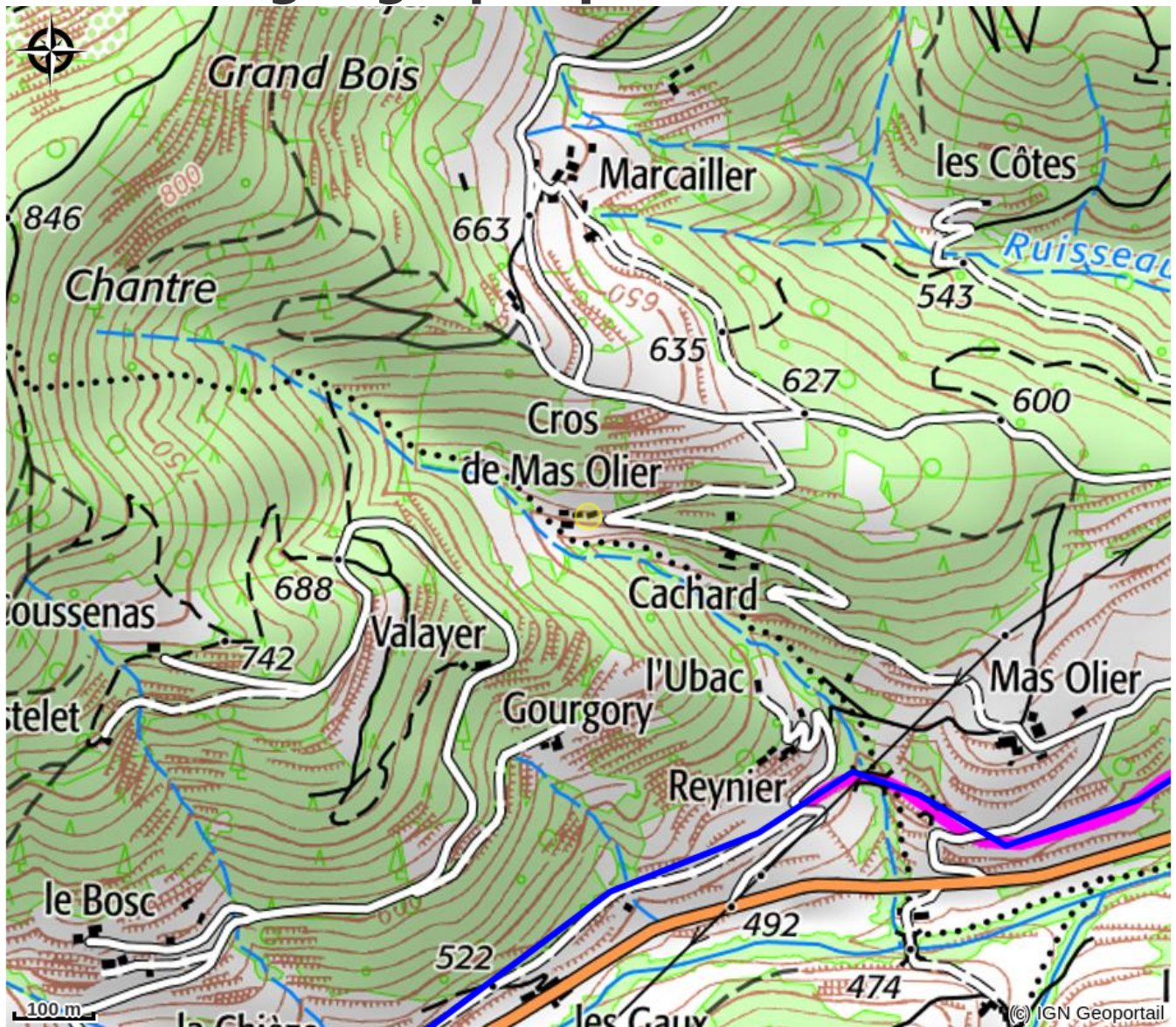
Categorie : Hébergements

Type d'hébergement : Gîtes

Description

Venez découvrir ce logement paisible offrant un séjour détente pour toute la famille. Situé dans le Parc régional des Monts d'Ardèche entre le Cheylard et Lamastre. En bordure de forêt, la tranquillité des lieux vous offrira un moment détente agréable. Draps et ménage compris, serviettes non comprises.

Situation géographique



Toutes les infos pratiques

Informations pratiques

Ouverture:

Du 01/04 au 30/11/2024.

Lundi, Mardi, Mercredi, Jeudi, Vendredi, Samedi, Dimanche : ouvert.

Tarifs:

Semaine : 350 €.

Modes de paiement:

Chèque, Espèces, Virement

Services:

Animaux acceptés, Documentation Touristique, Ménage en fin de séjour

Accès:

Gîte en bordure de forêt.

Fiche mise à jour par Office de Tourisme du Pays de Lamastre le 09/07/2024

Contact

1000 L'Hubac du Cros de Mazoyer

07570 Désaignes

Tél. 06 95 65 05 46

vallonmaurice07@gmail.com

[https://www.airbnb.fr/rooms/](https://www.airbnb.fr/rooms/689095918936265410?source_impression_id=p3_1674285038_cwldSijQBgJFhyEy)

[689095918936265410?](https://www.airbnb.fr/rooms/689095918936265410?source_impression_id=p3_1674285038_cwldSijQBgJFhyEy)

[source_impression_id=p3_1674285038_cwldSijQBgJFhyEy](https://www.airbnb.fr/rooms/689095918936265410?source_impression_id=p3_1674285038_cwldSijQBgJFhyEy)