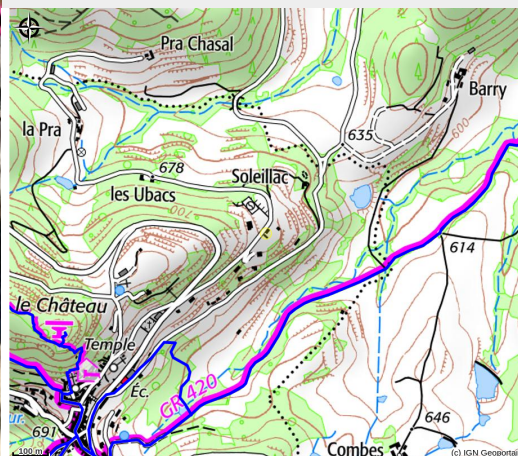


Ânes sans frontières - randonnées avec des ânes bâtés

Privas Centre Ardèche



Crédit photo : Randonnée avec les ânes (© Ânes sans frontières)

Estelle vous propose d'effectuer des randonnées avec des ânes (à la demi-journée ou à la journée jusque 3 jours), au départ du village de Chalencon.

Infos pratiques

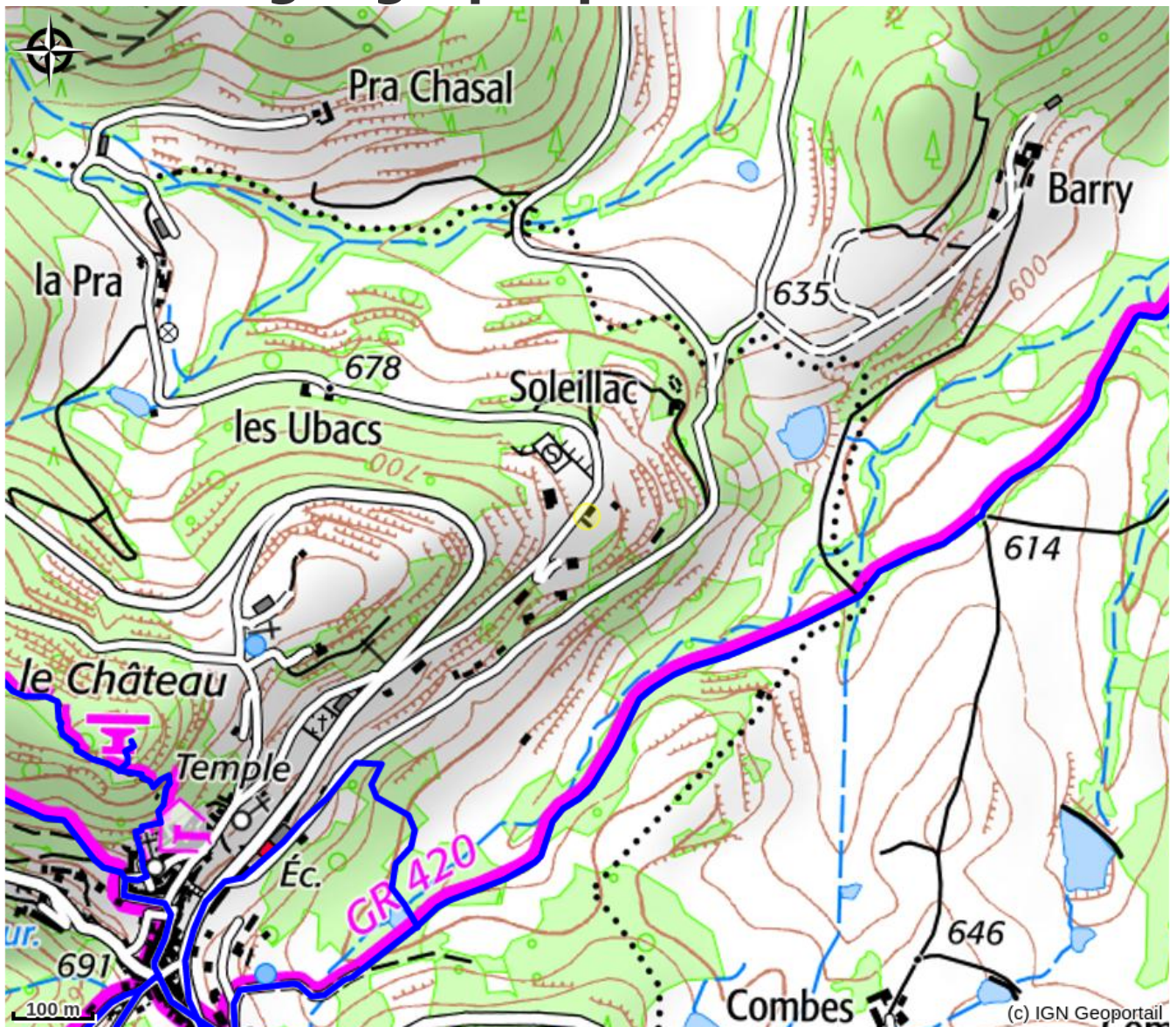
Categorie : Loisirs

Description

Un âne convient pour une famille/groupe de 4-5 personnes maximum. Les ânes sont munis d'un bât et de sacoches dans lesquelles vous pouvez mettre votre pique-nique et vos bagages (les ânes peuvent porter une charge de 40 kg maximum, dont leur bât d'environ 5 kg). Les enfants (à partir de 3 ans minimum), s'ils sont fatigués, peuvent éventuellement monter sur l'âne sous l'entière responsabilité des parents.

Sur notre propriété, nous proposons des hébergements insolites pour les touristes (sur réservation) : une tente saharienne pour 1 à 5 personnes, et une caravane rétro pour 1 à 4 personnes.

Situation géographique



Toutes les infos pratiques

Informations pratiques

Ouverture:

Toute l'année, tous les jours sauf les 1er janvier et 25 décembre.
Sur réservation.

Tarifs:

Demi-journée : 45 € par âne.
Journée : 60 € par âne.

Modes de paiement:

Chèque, Chèque-Vacances Classic, Espèces

Accès:

en bordure du village

Fiche mise à jour par Privas Centre Ardèche Tourisme le 04/03/2024

Contact

340 Route de Lapras

07240 Chalencon

Tél. 06 70 10 86 88

anes-sans-frontieres@orange.fr

<http://www.anes-sans-frontieres.com/>