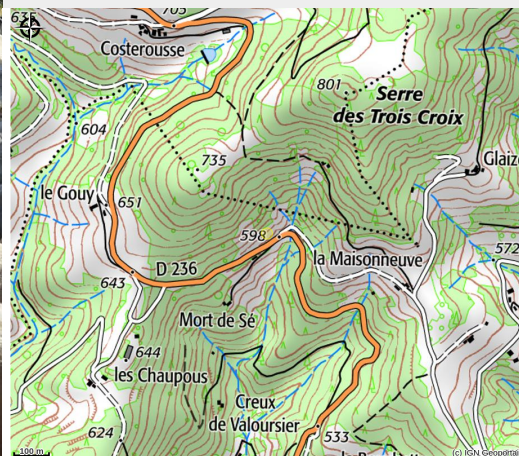


Les Bergers des Chaupous

PAYS DE LAMASTRE



Crédit photo : (fourmier)



Nous sommes un couple de bergers, éleveurs de brebis laitières et de chiens de bergers. Nous proposons des visites au cours desquelles nous partageons notre passion d'une agriculture Bio & Logique.

Infos pratiques

Categorie : Sites de visite

Sites : Maisons et musées

Types : Maisons et musées thématiques

Description

Nicolas et Carole, agriculteurs passionnés, vous proposent de découvrir leur ferme, en agriculture Bio & Logique lors d'une visite à leur image : dynamique et passionnée. Partagez le quotidien de ce couple de paysans à travers un diaporama court mais intense, une démonstration de chiens de troupeau et la traite des brebis.

Dégustez les produits bio de la ferme : fromages, yaourts, confiture de lait, glace, crème de châtaigne.

La ferme comporte des brebis mais également : cochons, poules, oies et chiens de bergers.

La ferme, très facile d'accès, est située à 4 Km de Lamastre en direction de Nozières, à 100 mètres de la départementale, un grand parking est à votre disposition.

Ils vous ouvrent les portes et vous proposent une démonstration de chiens de bergers sur un troupeau d'oies.

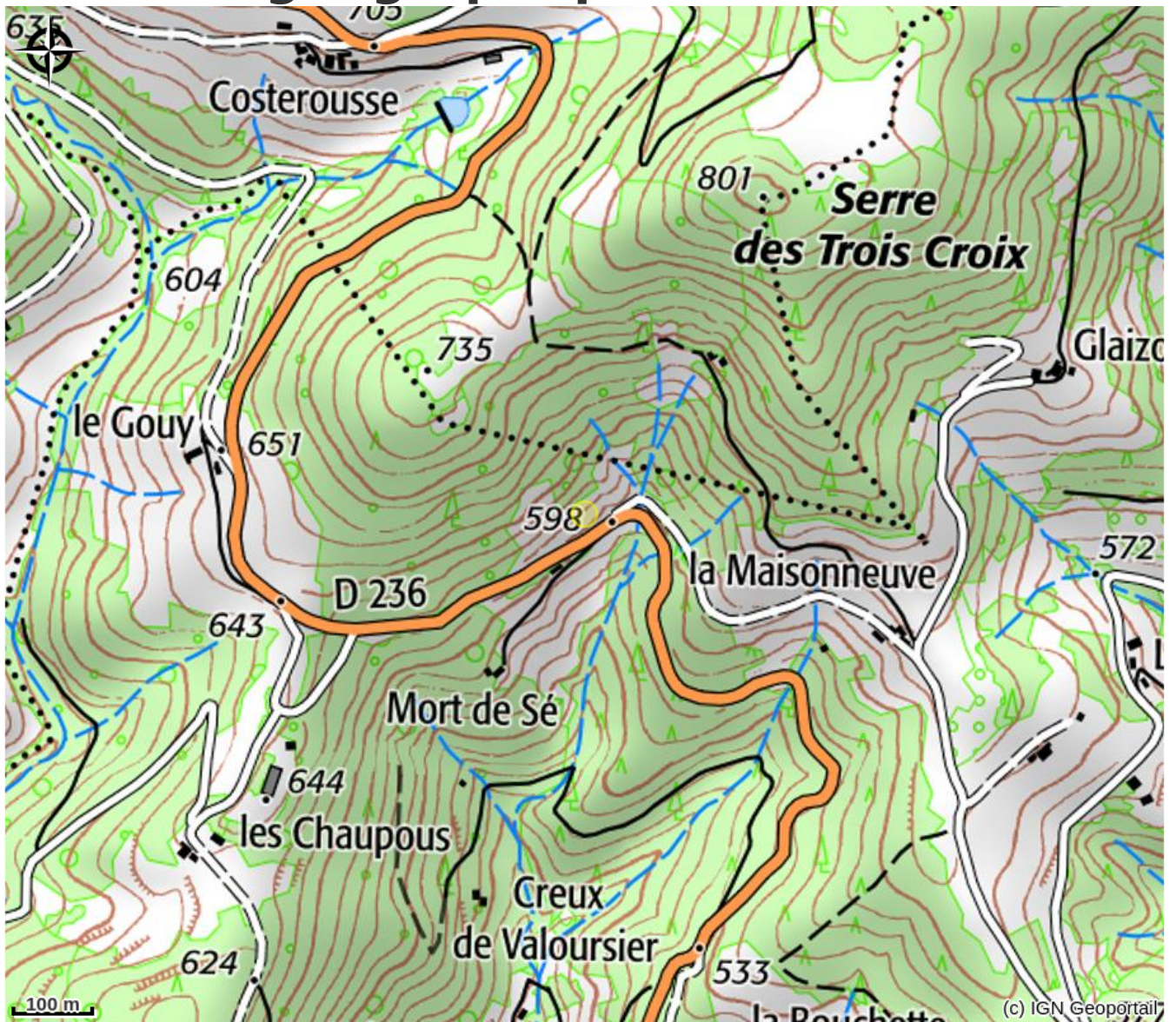
Puis, vous suivez le berger et ses chiens au cours d'une courte ballade pour chercher les brebis au pré et les ramener à la traite à laquelle vous pouvez assister.

Enfin, vous dégusterez les produits de la ferme : fromages, yaourts, confitures de lait et glaces !

Il s'agit d'une visite à l'image de ce couple : dynamique et passionné !

Ils accueillent également des groupes sur rendez-vous toute l'année - <http://bergerschaupous.e-monsite.com>

Situation géographique



Toutes les infos pratiques

Informations pratiques

Ouverture:

Du 01/05 au 30/09/2023, tous les mardis, jeudis et dimanches.

Accueil de groupe de Mai à Septembre.

Démonstration de chiens de troupeau l'été.

Possibilité de grouper une visite de la ferme le matin avec un retour en petit train : le Mastrou.

Tarifs:

3€/personne pour les visites pour les particuliers

4€/personne pour les groupes.

Modes de paiement:

Chèque, Espèces, Virement

Services:

Visites pédagogiques, Vente à la propriété, Accès autocar, Visite à thème, Visites guidées

Fiche mise à jour par Office de Tourisme du Pays de Lamastre le 20/12/2022

Contact

Les Chaupous

07270 Lamastre

Tél. 06 08 43 19 53

contact@bergerschaupous.fr

<http://bergerschaupous.e-monsite.com>