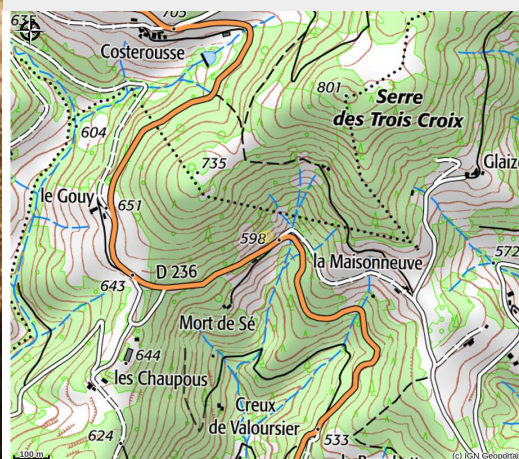


Initiation au dressage de chiens de troupeaux

Pays de Lamastre



Crédit photo : Activité (@Bergers des chaupous)



Vous avez un chiot, vous êtes agriculteur ou particulier, vous voulez éduquer votre chien au troupeau ou régler des problèmes dans votre utilisation à la ferme, que ce soit sur des vaches, chèvres, brebis.

Infos pratiques

Categorie : Loisirs

Description

Chien de berger : comment l'éduquer ?, Pourquoi s'en passer ?

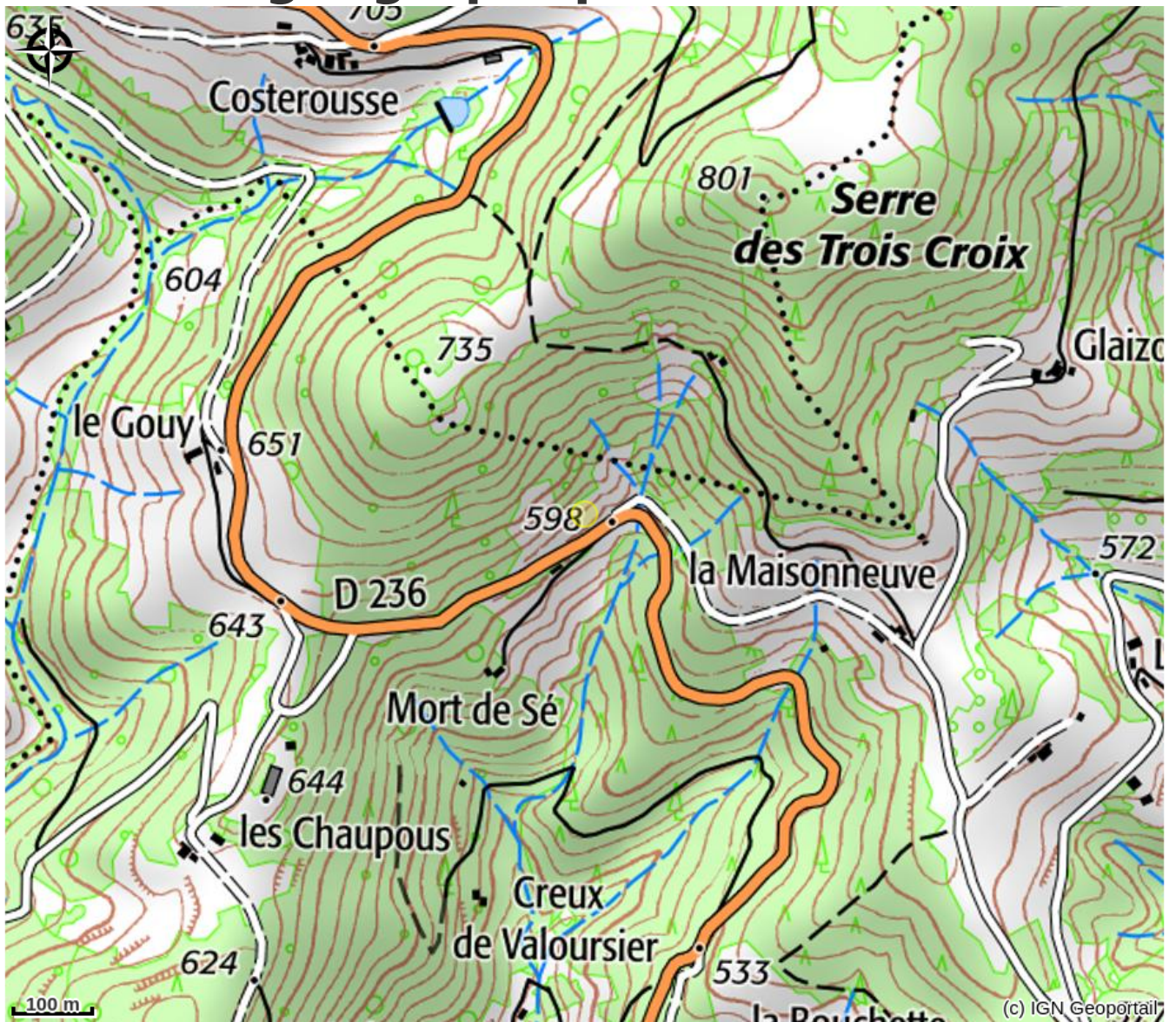
Vous avez un chiot de race bergère, vous êtes agriculteur ou particulier, vous voulez éduquer votre chien au troupeau ou régler des problèmes dans votre utilisation à la ferme que ce soit sur des vaches, chèvres, brebis etc. . . Ou le préparer au Test d'Aptitudes Naturelles. Nous aborderons les bases de l'éducation d'un chien de troupeaux. Nous mettrons les chiens aux troupeaux dans de bonnes conditions (brebis) Inscription obligatoire.

Pourquoi ? pour comprendre votre chien et vous faire comprendre, tester ses aptitudes.

Pour qui ? Du passionné à l'agriculteur.

Par qui ? Nicolas Fournier, éleveur de brebis, 8 ans d'alpage comme berger, éleveur et dresseur.

Situation géographique



Toutes les infos pratiques

Informations pratiques

Ouverture:

Toute l'année, tous les jours.

Tarifs:

Adulte : 35 €.

Modes de paiement:

Carte bancaire/crédit, Chèque, Espèces

Services:

Animaux acceptés

Fiche mise à jour par Office de Tourisme du Pays de Lamastre le 10/01/2024

Contact

07270 Lamastre

Tél. 06 08 43 19 53

contact@bergerschaupous.fr

<http://bergerschaupous.e-monsite.com>