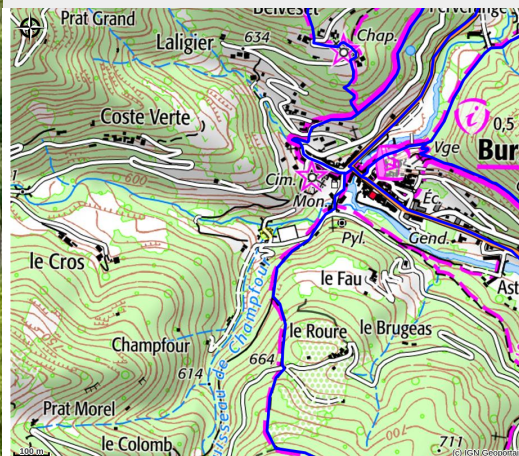


# Gîte du Martinel

ARDECHE DES SOURCES ET VOLCANS



Crédit photo : Gîte le Martinel (©Gitedefrance)



*Surplombant le joli village de Burzet, le Martinel vous invite au calme et à la détente sur 5ha de terrain au bord de la Ribeyre. Nous vous accueillons au gîte du Martinel, le temps de découvrir et profiter du Parc naturel régional des Monts d'Ardèche.*

## Infos pratiques

Categorie : Hébergements

Type d'hébergement : Gîtes

# Description

Ce gîte peut accueillir jusqu'à 7 personnes très confortablement. Gîte avec beaucoup de charme ancienne ferme ardéchoise (murs en pierre, charpente apparente en châtaignier) restaurée dans le respect de l'environnement). Séjour avec coin-cuisine intégré, coin-salon, 1ch (1 lit 160, salle d'eau privée), wc, 1ch (1 lit 160), 1ch (3 lits 1 personne), salle d'eau et wc. Terrain aménagé avec barbecue, salon de jardin, superbe vue sur le village.



# Toutes les infos pratiques

## Informations pratiques

### Ouverture:

Toute l'année.

### Tarifs:

Du 06/01/2024 au 10/01/2025

Week-end : de 250 à 300 €

Mid-week : de 336 à 420 €

Semaine : de 480 à 700 €.

Du 11/01/2025 au 09/01/2026

Week-end : de 250 à 300 €

Mid-week : de 336 à 420 €

Semaine : de 480 à 700 €.

Taxe de séjour : 0,90 € par nuitée et par adulte.

Taxe de séjour non incluse.

### Modes de paiement:

Chèque, Chèque-Vacances Classic, Espèces, Virement

### Services:

Animaux acceptés, Location de draps, Ménage avec supplément, Prêt de matériel, Commerces, Documentation Touristique, Location de linge, Ménage en fin de séjour

### Accès:

A Aubenas suivre la direction du Puy. Après Pont de Labeaume prendre la direction de Burzet. A Burzet, passer le pont sur la Bourges, prendre à gauche puis la rue sous le monument aux morts. Passer le pont puis à droite. Longer le boulodrome, à droite après le "dos d'âne". Passer les deux petits ponts en bois.

*Fiche mise à jour par Gîtes de France Ardèche le 10/06/2024*

## Contact

240 impasse de la Clape

Le Martinel

07450 Burzet

Tél. 0475881240 / 0616566931

[gite@lemartinel.fr](mailto:gite@lemartinel.fr)

<http://www.gites-de-france-ardeche.com/fiche-hebergement-45703.html>