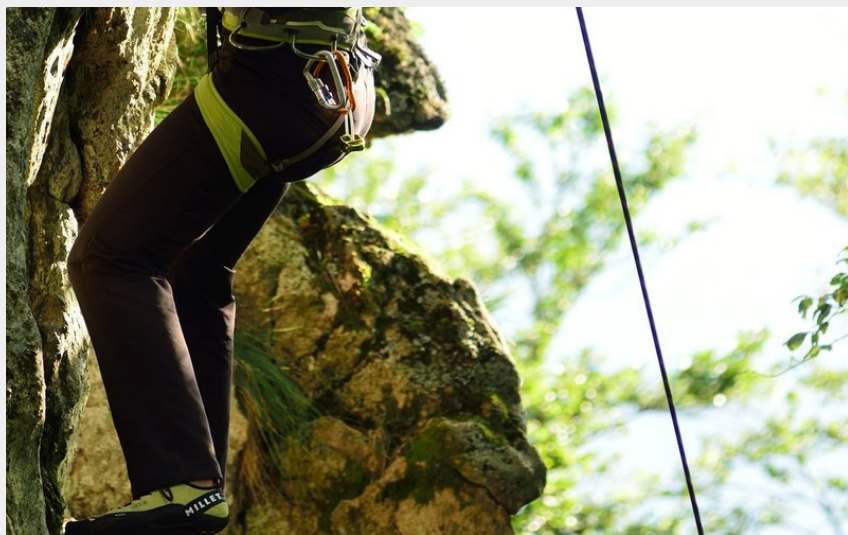
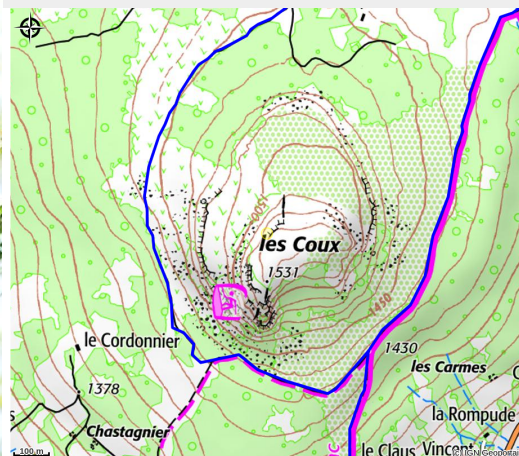


Site d'escalade "Les Coux" - Sainte-Eulalie

MONTAGNE D'ARDECHE



Crédit photo : (@Matthieu Dupont)



Site aménagé, après la grimpe vous pourrez visiter les fermes de Clastres et Bourlatier, le Gerbier-de-Joncs et les sources de la Loire et laisser votre appétit se satisfaire de la gastronomie du pays.

Infos pratiques

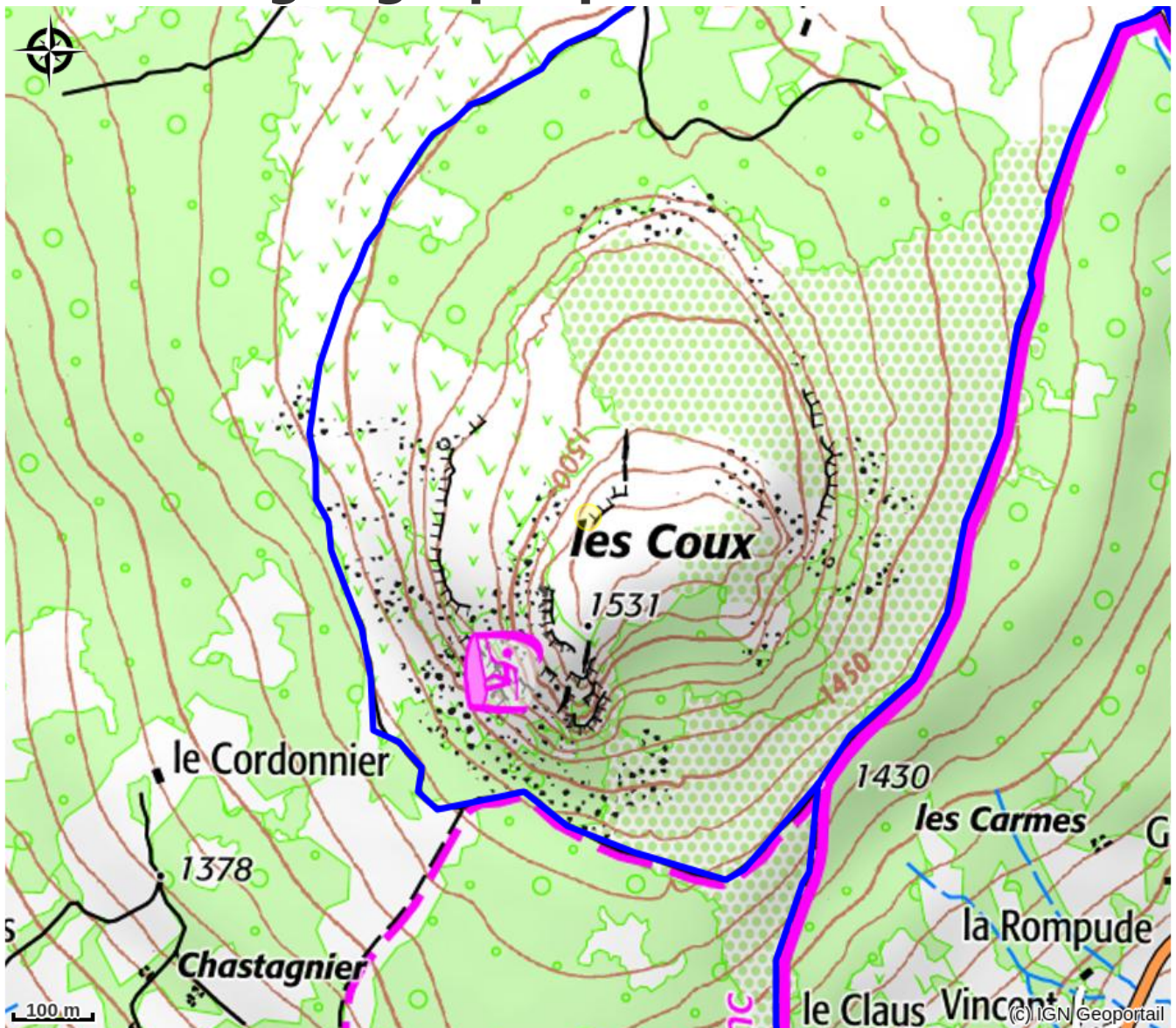
Categorie : Sites de pratique

Type de pratique : Sports de grimpe / Sports de corde

Description

Voies de 3c à 6c+

Situation géographique



Toutes les infos pratiques

Informations pratiques

Ouverture:

Du 01/05 au 31/10 : ouvert tous les jours.

Tarifs:

Gratuit

Accès:

Accès : Au village du lac d'Issarlès prendre la route du camping municipal, en face de la mairie. Emprunter le sentier descendant qui longe le camping puis pénétrer dans le sous bois . La falaise est au bord du sentier.

Pour les 2 voies isolées: poursuivre la descente jusqu'à rencontrer le sentier du tour du lac, prendre à droite et marcher 2 mn.

Fiche mise à jour par Office de Tourisme Montagne d'Ardèche le 14/05/2021

Contact

Lesoux

07510 Sainte-Eulalie

Tél. 04 75 38 89 78

tourisme.sainte-eulalie@montagne-ardeche.fr

<https://www.montagnedardeche.com/>