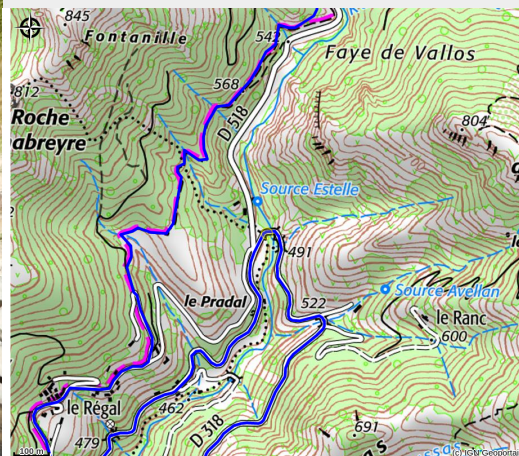


Plage du Pal

BASSIN D'AUBENAS



Crédit photo : (EPTB)



Baignade non surveillée en rivière sur le ruisseau du Mas. Le plan d'eau est un plan d'eau temporaire mis en place pendant la saison estivale. 2 Tables de pique-nique. Baignade non surveillée.

Infos pratiques

Categorie : Sites de pratique

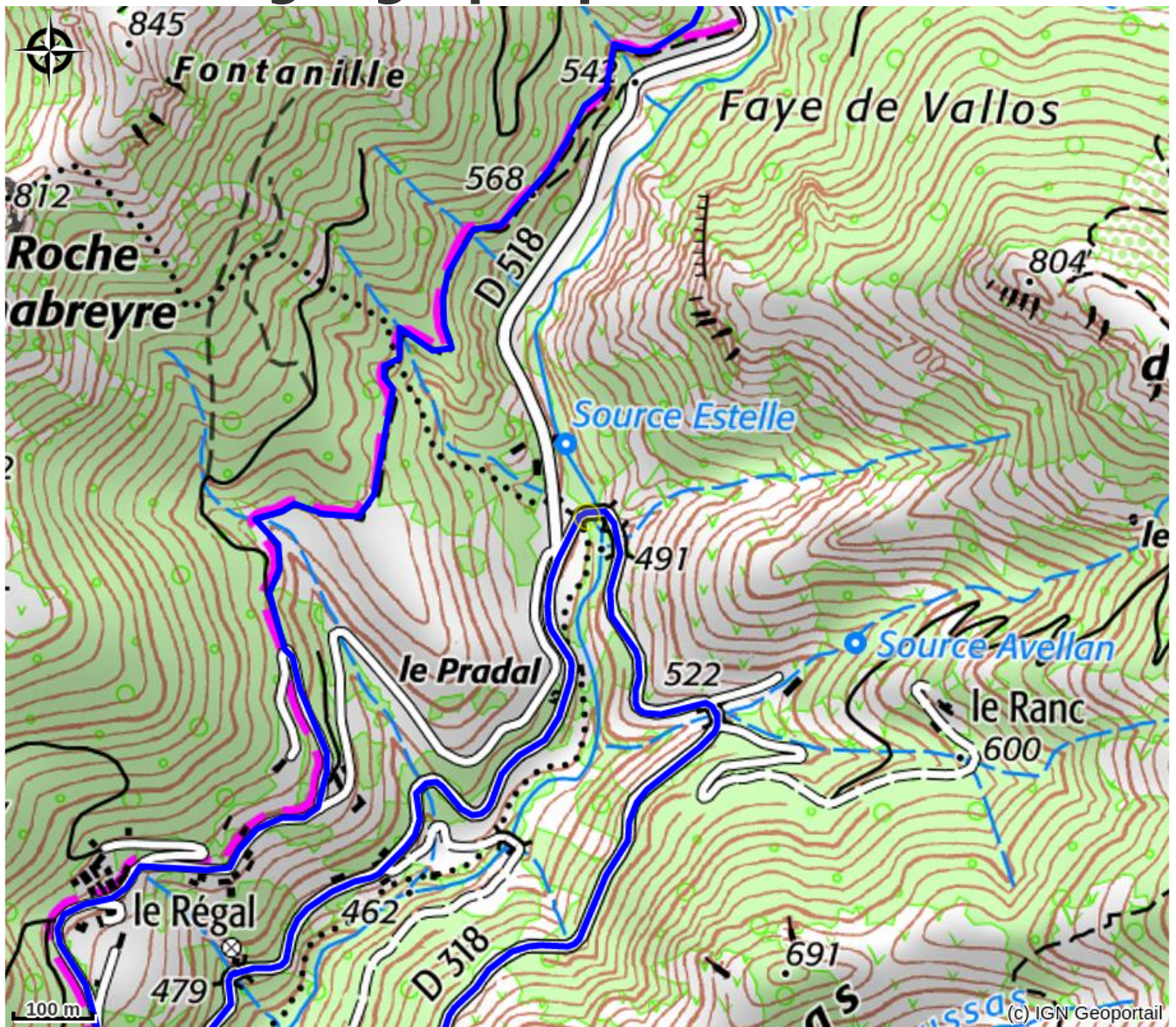
Type de pratique : Baignade

Description

Hors saison, les aménagements sont enlevés afin de ne pas risquer d'être emportés par les crues d'automne.

Plage faisant l'objet d'analyses régulières de la qualité des eaux de baignade en période estivale. (réseau suivi par l'EPTB du bassin versant de l'Ardèche)

Situation géographique



Toutes les infos pratiques

Informations pratiques

Tarifs:

Accès libre.

Fiche mise à jour par Office de Tourisme du Pays d'Aubenas-Vals-Antraigues le 15/02/2024

Contact

Route du stade
07530 Vallées d'Antraigues - Asperjoc
Tél. 04 75 38 70 10
<https://www.antraigues-asperjoc.fr/>