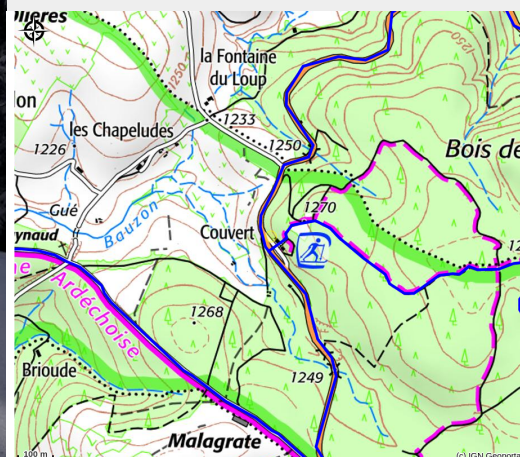


Circuit Raquettes Piste Verte

MONTAGNE D'ARDECHE



Crédit photo : photothèque Montagne ardéchoise (Mathieu Dupont)



Découvrez les paysages enneigés du Bois de Bauzon. Difficulté : techniquement et physiquement très facile.

Infos pratiques

Categorie : Sites de pratique

Type de pratique : Activités nordiques

Description

Préservez l'environnement : Cet Espace a été réalisé sur des terrains privés.
L'autorisation de passage est accordée sous réserve du respect des conseils suivants :

- Au cours de votre balade, vous croiserez des troupeaux en pâture : pour leur tranquillité, ne franchissez pas les clôtures et tenez vos chiens en laisse.
- L'herbe des prés de fauche est utilisée pour nourrir les troupeaux en hiver, son piétinement rend toute coupe impossible.
- Préservez ce site de la pollution visuelle, emportez vos déchets même les épiluchures de fruits, parfois longues à se dégrader.
- Les tourbières sont des milieux naturels particuliers, renfermant une faune et une flore extrêmement sensibles. . . à ne toucher qu'avec les yeux.
- Les forêts traversées sont gérées et entretenues : n'allumez pas de feu et respectez le travail des forestiers.
- Les champignons, les petits fruits et certaines fleurs constituent un revenu complémentaire pour les propriétaires, ne les ramassez pas, vous les trouverez sur les marchés locaux.
- La chasse est une activité traditionnelle en Ardèche et se pratique de septembre à février. Vous pouvez croiser des chasseurs ; un respect mutuel est garant d'une bonne entente. Pour en savoir plus, vous pouvez contacter la fédération de chasse au 04 75 87 88 20.

Recommandations :

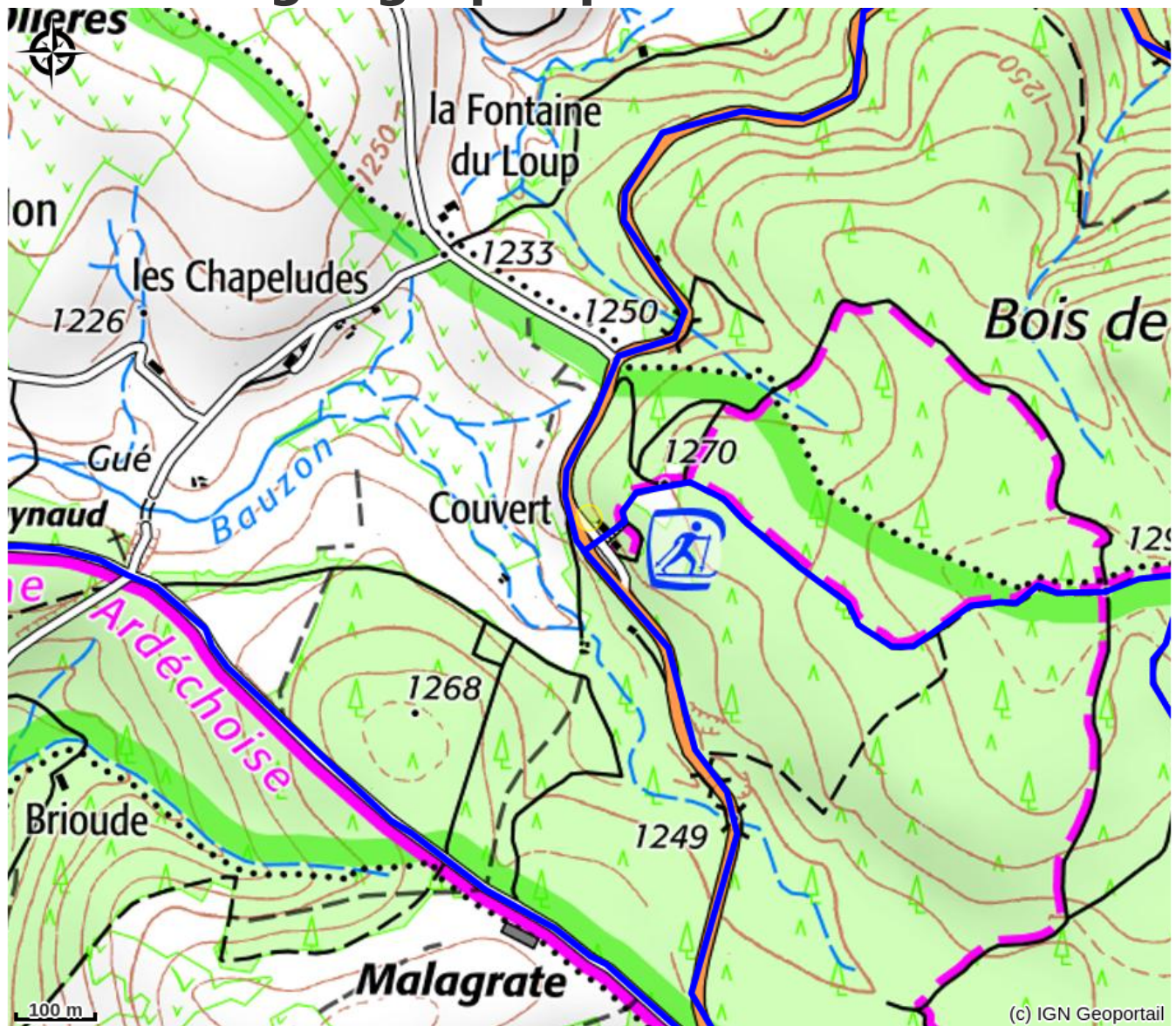
L'Espace Raquette se situe en moyenne montagne, entre 1100 et 1500 mètres d'altitude.

Equipez-vous de chaussures de marche et de vêtements chauds.

Emportez avec vous de quoi manger et boire.

En cas d'accident grave, composez le 18 ou le 112.

Situation géographique



Toutes les infos pratiques

Informations pratiques

Ouverture:

Du 01/12 au 31/03 : ouvert tous les jours de 9h à 17h (en période d'enneigement).

Tarifs:

accès gratuit aux circuits raquette . possibilité de louer matériel sur place

Services:

Accès autocar, Restauration

Accès:

Départ du Pub du Volcan.

Fiche mise à jour par Office de Tourisme Montagne d'Ardèche le 22/07/2020

Contact

Couvert

07510 Saint-Cirgues-en-Montagne

Tél. 04 66 69 43 58 / 04 75 38 89 78

tourisme.sainte-eulalie@montagne-ardeche.fr

<http://www.la-montagne-ardechoise.com/?Site-raquette-orientation-du-Pal>