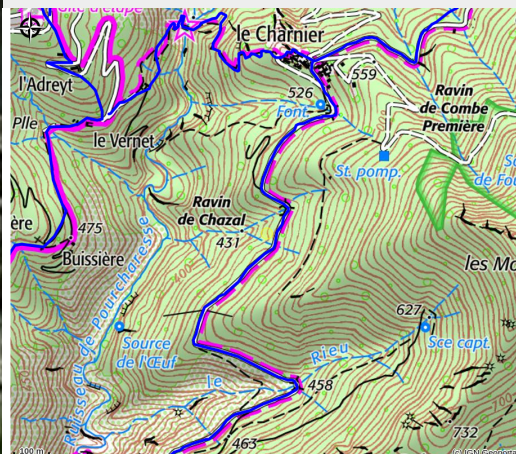


Le Rucher Sully Villard

PAYS BEAUME DROBIE



Crédit photo : Le Rucher Sully Villard (Le Rucher Sully Villard)



Dans la vallée de la Drobie un vieux rucher Cévenol est sauvegardé par une association locale d'apiculteurs. Admirez ce site exceptionnel, immergez vous dans le monde merveilleux du miel et des abeilles. Visite de la miellerie possible sur réservation.

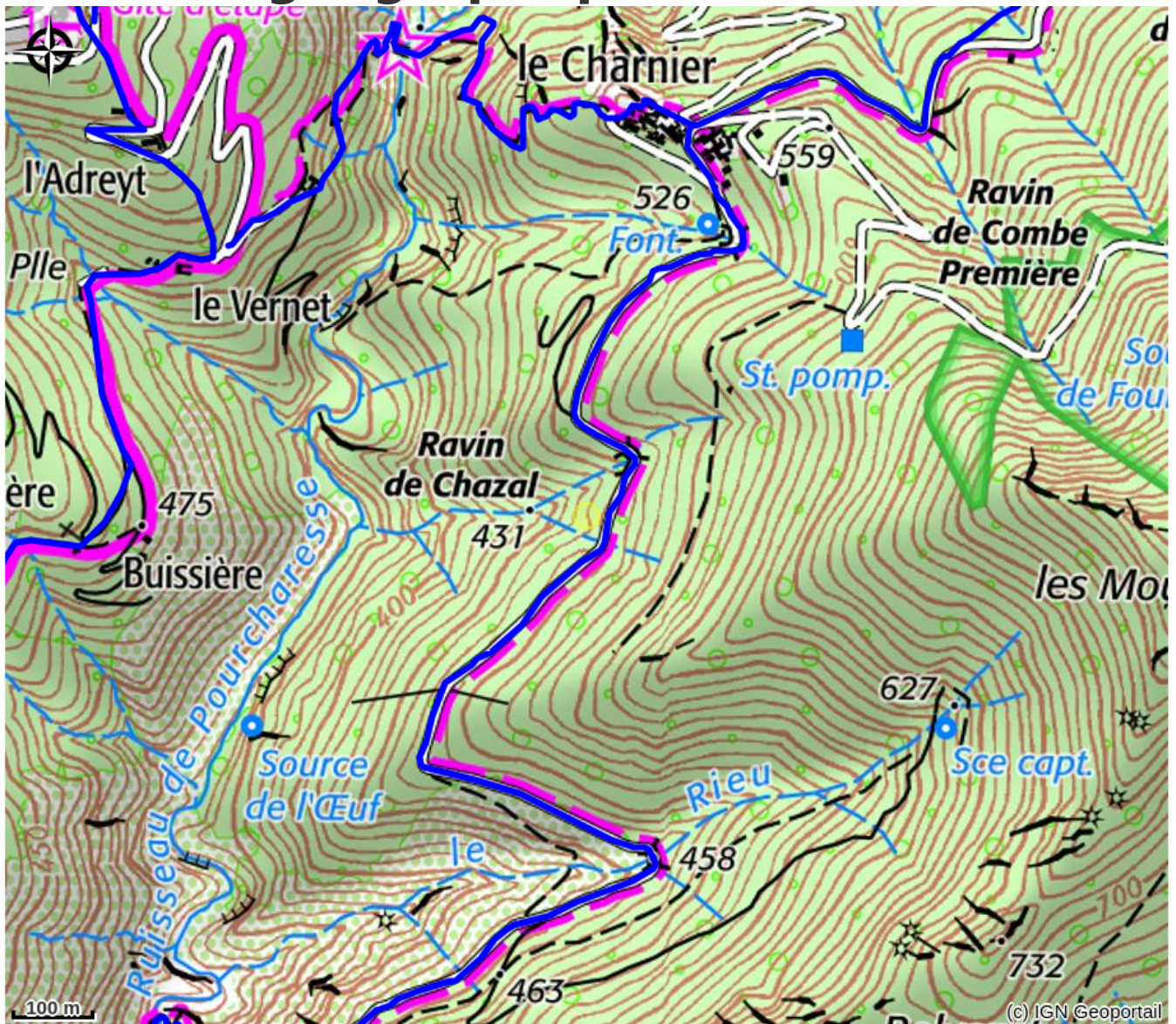
Infos pratiques

Categorie : Producteurs

Description

L'association regroupe des apiculteurs et des bénévoles qui souhaitent mettre en valeur, dans un cadre touristique et pédagogique, ce rucher et le préserver dans le patrimoine ardéchois. Mais aussi et surtout promouvoir l'apiculture par la formation, l'initiation et la sensibilisation de tout public et de personnes souhaitant faire de l'apiculture.

Situation géographique



Toutes les infos pratiques

Informations pratiques

Ouverture:

Du 01/07 au 31/08/2024, tous les jeudis de 9h30 à 16h.

Tarifs:

Gratuit

Services:

Animaux acceptés, Visites pédagogiques, Vente à la propriété, Visites gratuites

Accès:

St Mélaney, direction Bolze, vallée de la Drobie.

Fiche mise à jour par Office de Tourisme Cévennes d'Ardèche le 05/01/2024

Contact

Bolze

07260 Saint-Mélaney

Tél. 06 25 21 84 95 / 07 88 21 84 41

rucher.sully.villard@gmail.com