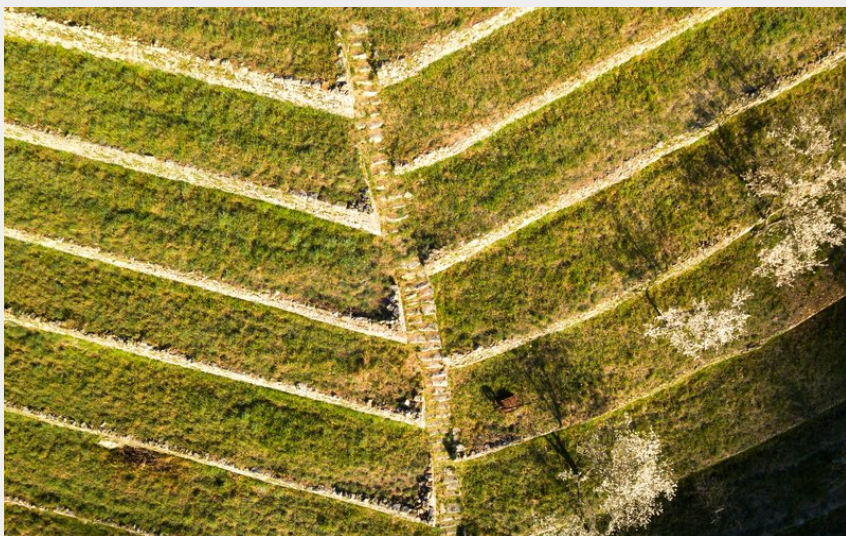
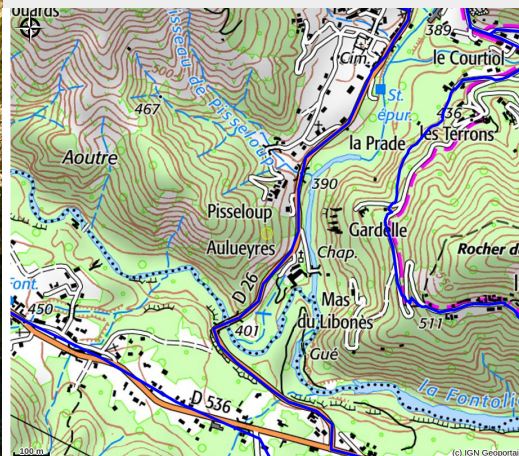


Les terrasses

Ardèche des Sources et Volcans



Crédit photo : Saint-Pierre-de-Colombier - Terrasses d'Aulueyres ©S.BUGNON (©S.BUGNON)



Les "faïsses" ou terrasses, vestiges de l'activité agricole d'autrefois. « Terrasse » vient de l'ancien français terrace « boue, torchis ». A voir de loin, non visitable.

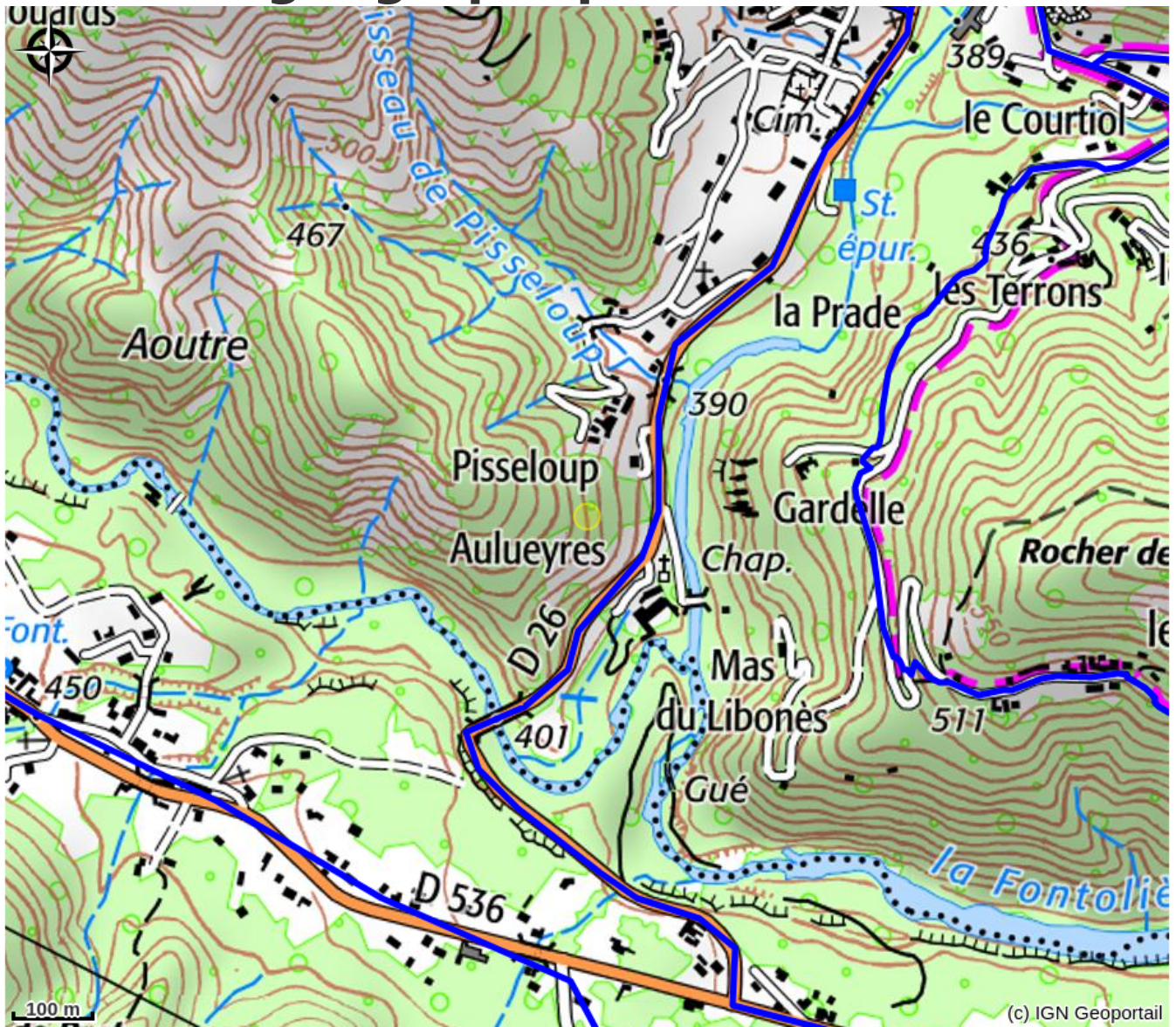
Infos pratiques

Categorie : Maisons et musées

Description

Une terrasse de culture est une surface horizontale aménagée sur un terrain en pente pour faciliter l'écoulement des eaux de ruissellement et leur infiltration dans le sol, pour lutter contre l'érosion et permettre la mise en culture du terrain. On parle de « terrasse de culture » ou « terrasse agricole ».

Situation géographique



Toutes les infos pratiques

Informations pratiques

Tarifs:

Accès libre.

Fiche mise à jour par Office de Tourisme Ardèche des Sources et Volcans le 20/07/2023

Contact

07450 Saint-Pierre-de-Colombier

Tél. 04 75 94 41 94