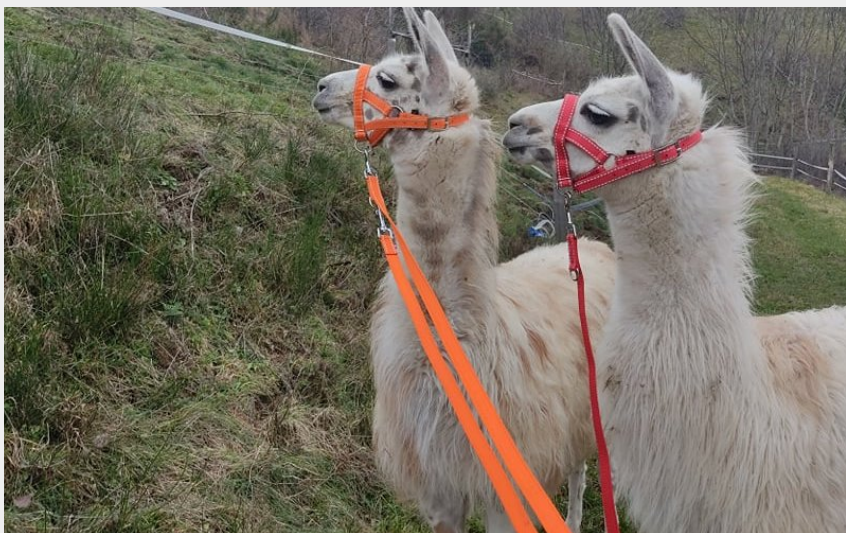
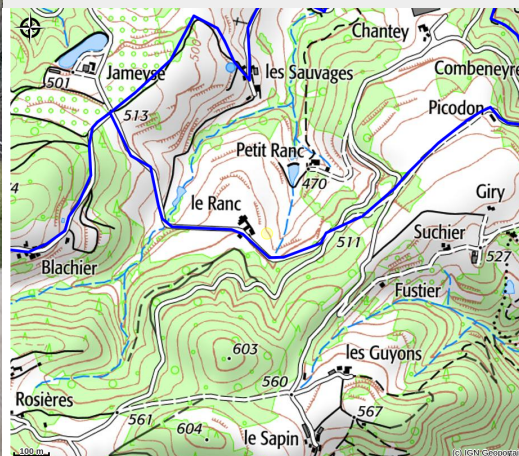


Balades avec "Les lamas de là-bas"

PAYS DE LAMASTRE



Crédit photo : Lamas (Pixabay)



Infos pratiques

Categorie : Patrimoine naturel

Aurélie vous propose d'effectuer des randonnées avec des lamas, de la balade à la randonnée, au départ du village de Médiéval et de caractère de Désaignes. Partez ludiquement à la découverte d'une Ardèche préservée.

Description

Plusieurs activités vous sont proposées:

- des balades et randonnées accompagnées avec des lamas :

De l'initiation de 1h à la journée de marche, venez découvrir la vie des lamas en marchant à leurs côtés. (à partir de 5 ans pour l'initiation et de 7 ans pour les autres balades)

- NOUVEAU parcours pédagogique et ludique :

Ce parcours chemine à travers notre terrain et vous fait découvrir la vie des lamas à l'aide de 9 panneaux pédagogiques. Le + pour tous ceux qui savent s'amuser (de 4 à 99 ans) un parcours ludique avec 6 jeux géants et des énigmes pour résoudre une folle enquête.

- Atelier fufufou :

Durée 1 h, pour les plus jeunes, ou ceux qui ne souhaitent pas trop marcher, 30 minutes de présentation des lamas et de la basse cour et 30 minutes d'atelier dessin.

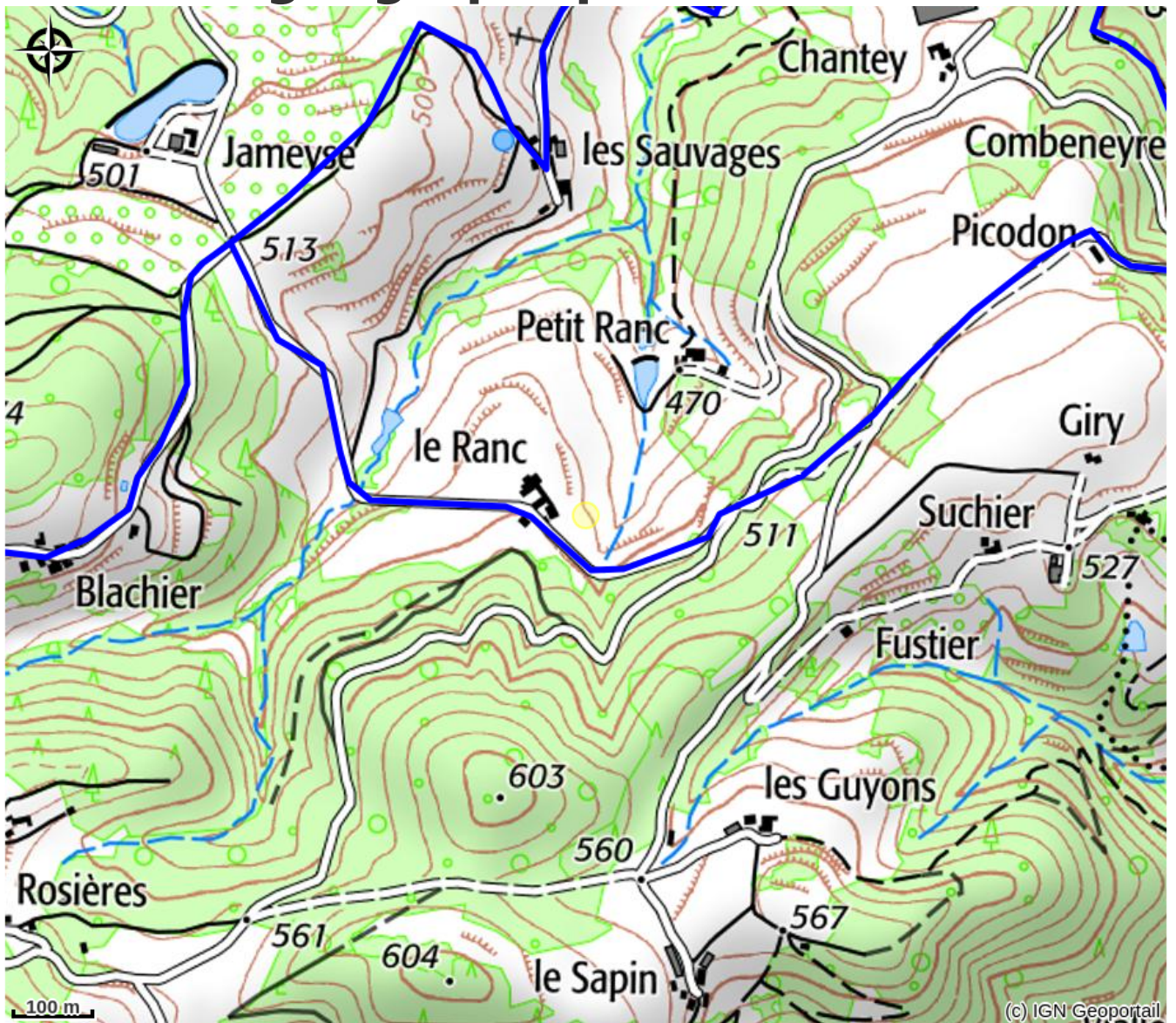
Attention les activités sont soumises à horaires fixes ou rendez-vous !

Sur place : parking gratuit / toilette / eau potable / boissons fraîches, café, glaces / vue magnifique.

Retrouvez le également sur Homecamper et Airbnb

Il était une fois, un rêve, celui d'une fillette de 12 ans qui partagea la vie de quelques lamas pendant plusieurs années, mais un jour, ce ne fût plus possible, alors, en grandissant, la jeune fille se promet que ces merveilleux animaux feraient à nouveau partie de sa vie. Elle s'autorisa à le rêver plus fort, à le rêver encore, jusqu'à ce que 25 ans plus tard cela devienne réalité !

Situation géographique



Toutes les infos pratiques

Informations pratiques

Ouverture:

Du 01/04 au 31/12/2024, tous les jours.
Sur réservation au préalable.

Tarifs:

Forfait / engagement : 70 €.

Pour un groupe de quatre.
5 euros par personne supplémentaire.

Services:

Animaux acceptés

Fiche mise à jour par Office de Tourisme du Pays de Lamastre le 02/07/2024

Contact

6250 route de longlaye
07570 Désaignes
Tél. 06 26 51 82 21
aurelie.doffin@gmail.com
<https://www.leslamasdelabas.fr/>