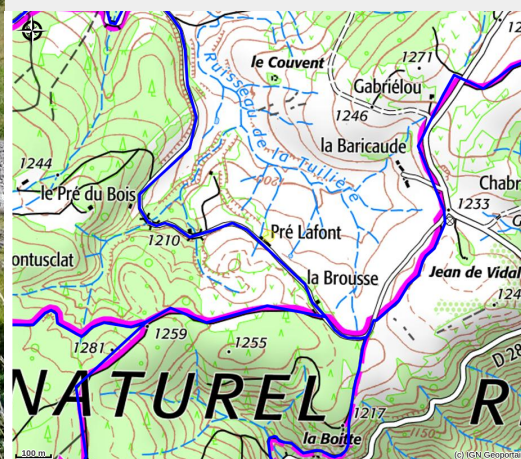


Randonnée en liberté sur le GR®7 des monts d'Ardèche et le partage des eaux

MEZENC LOIRE MEYGAL



Crédit photo : Abbaye de Mazan (©A.Renaud-Goud-ADT07)



Séjour de randonnée en liberté sur le GR®7 des Monts d'Ardèche au cours duquel vous pourrez découvrir le parcours artistique in-situ du partage des eaux ainsi que les magnifiques panoramas de la bordure orientale du Massif Central.

Infos pratiques

Categorie : Séjours

Description

Le GR®7 démarre des Vosges au Ballon d'Alsace pour finir 1.500 kilomètres plus loin dans les Pyrénées.

Sur cette partie du Massif Central, les Monts d'Ardèche sont traversés par le chemin de Grande Randonnée du GR®7 qui suit la ligne de partage des eaux entre Atlantique et Méditerranée.

L'itinéraire de cette randonnée en liberté suit en majorité les larges crêtes entre Montagne Ardéchoise et Cévennes Ardéchoises entre 1.000 et 1.753 mètres d'altitude. La situation géographique unique permet d'avoir de magnifiques panoramas sur le Massif Central, les Alpes et les vallées de l'Ardèche.

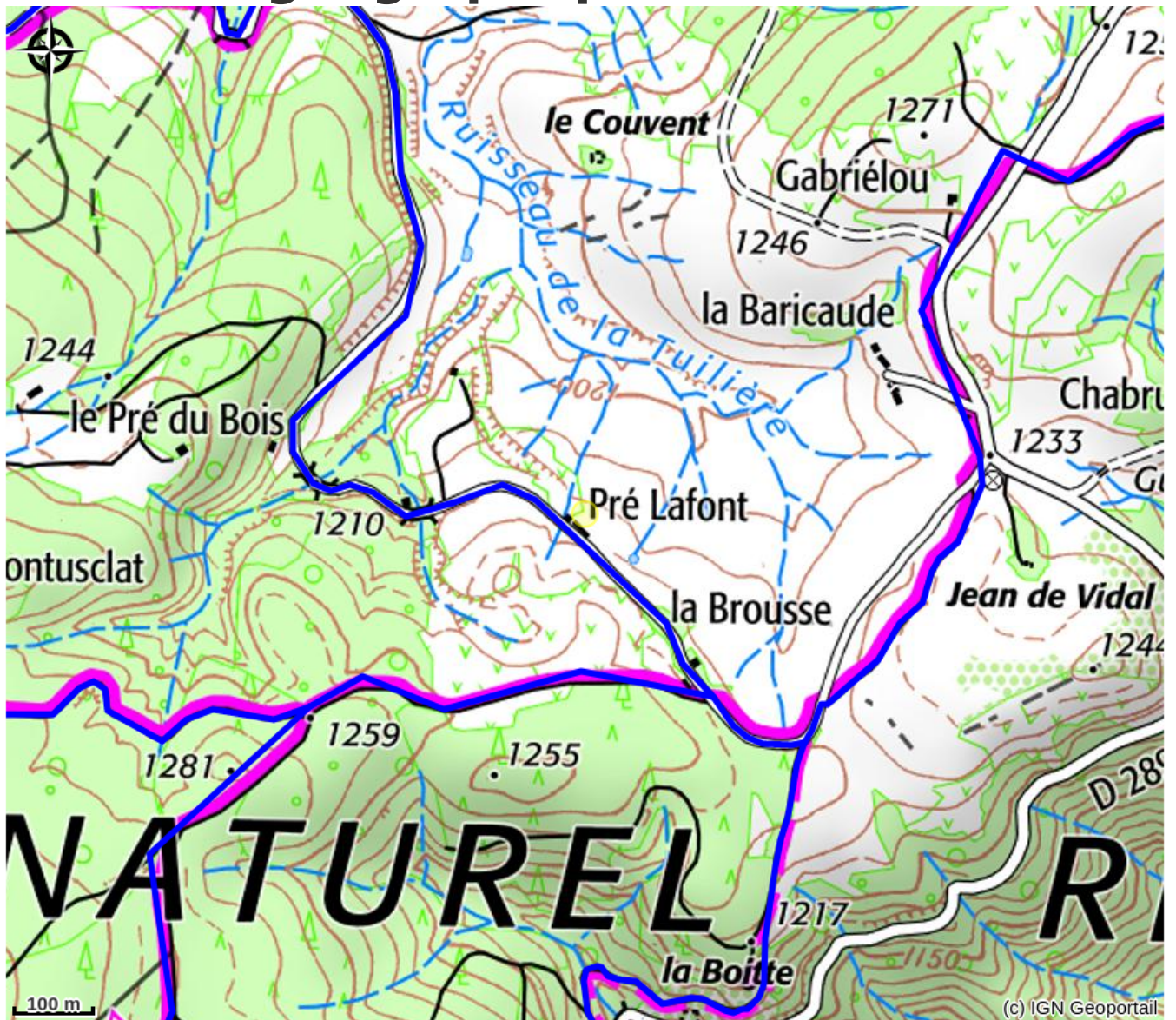
Très diversifié, le chemin alterne avec des passages en forêt, des zones de pâturages ou de landes dans une ambiance volcanique omniprésente. Ainsi, vous pourrez découvrir l'un de nos plus célèbres volcans : le Mont Gerbier de Jonc et les sources de la Loire qui donnent naissance au plus long fleuve de France. Ce dôme volcanique composé de phonolite, "la pierre qui sonne", est une oeuvre naturelle imposante précisément sur la ligne de partage des eaux.

C'est sur cette ligne symbolique et géographique, à l'initiative du Parc Naturel Régional des Monts d'Ardèche qu'un parcours artistique à "ciel ouvert" a été créé par huit artistes, un designer et trois paysagistes, tous de renommée internationale.

Au détour des chemins, ce séjour de randonnée en liberté sur le GR7® vous permet de découvrir ces oeuvres d'art au coeur des Monts d'Ardèche ainsi que ses propres "oeuvres naturelles" façonnées depuis des millions d'années.

Ce séjour de randonnées a obtenu la marque " Valeurs Parc Naturel Régional"

Situation géographique



Toutes les infos pratiques

Informations pratiques

Ouverture:

Du 15/04 au 31/10/2024.

Tarifs:

Adulte : 745 €.

Fiche mise à jour par Office de Tourisme Montagne d'Ardèche le 05/04/2024

Contact

43150 Les Etables

Tél. 06 78 17 26 00

contact@mcr-rando.com

https://www.massif-central-randonnees.com/randonnee-guidee/randonnee-en-liberte-sur-le-gr-7-des-monts-d-ardeche-et-le-partage-des-eaux-formule-a-chambres-d-hotes-hotel_300.htm