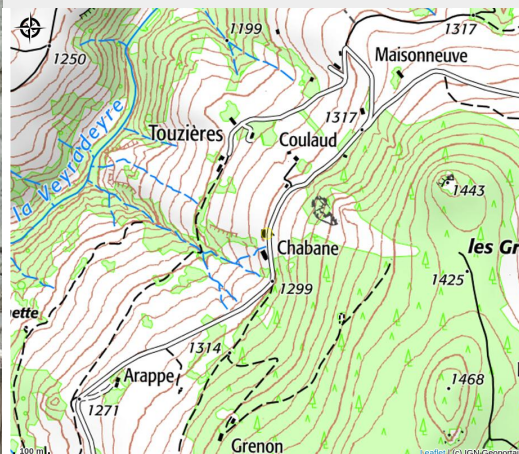


Gîte la Crapa'Hutte

MONTAGNE D'ARDECHE



Crédit photo : (Dumoulin Hélène)



Ce logement (65m²) situé à l'extrémité de notre maison est mitoyen avec un autre gîte mais est totalement privatif et indépendant.

Le poêle à bois vous réchauffera l'hiver, son altitude et ses larges murs de pierres vous rafraîchiront lors des canicules.

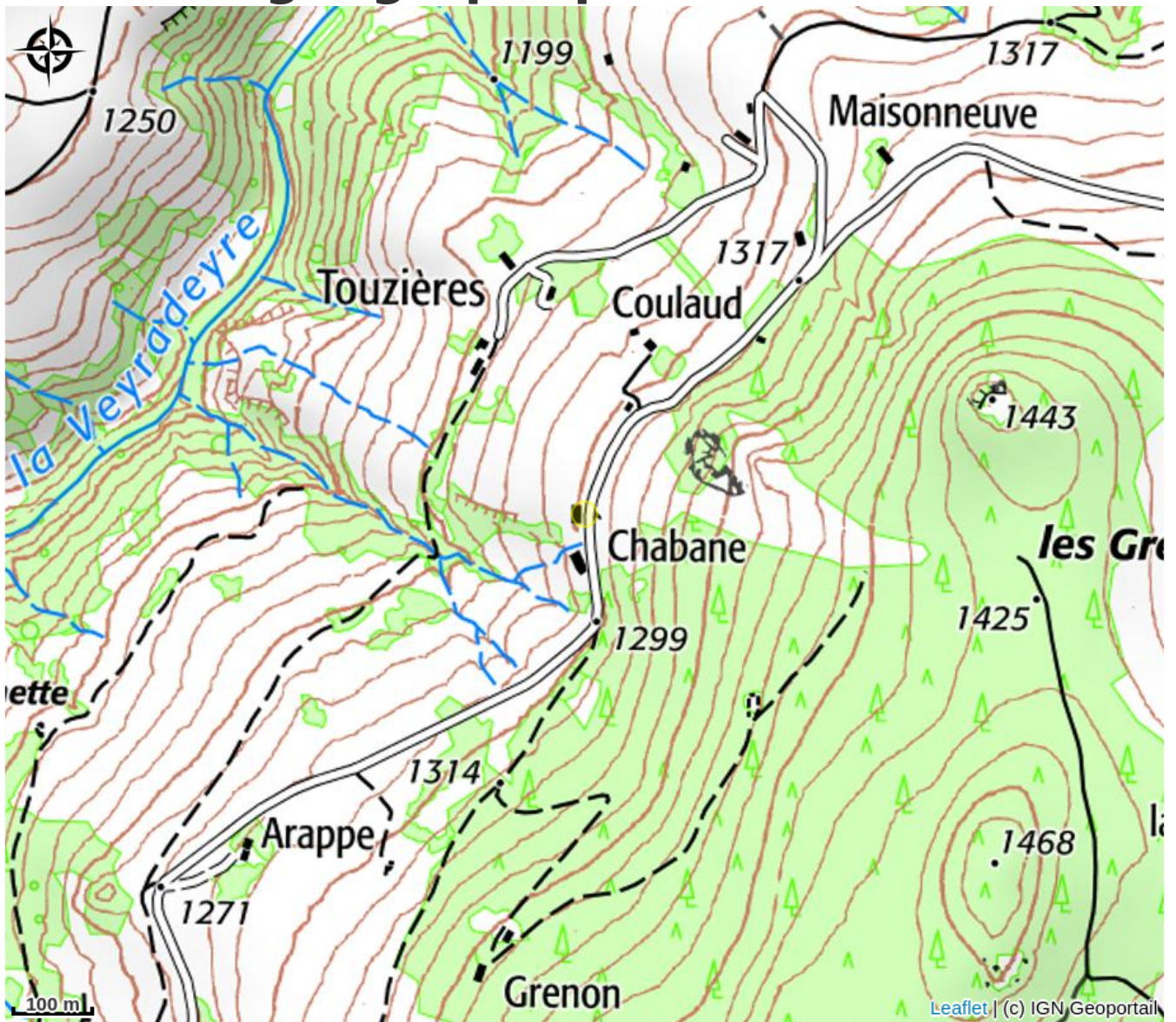
Infos pratiques

Categorie : Hébergements

Description

Possibilité de massage bien-être pendant le séjour.

Situation géographique



Toutes les infos pratiques

Informations pratiques

Ouverture:

Du 01/01 au 31/12/2024.

Services:

Animaux acceptés, Réservation, Animaux avec supplément, Documentation Touristique, Lits faits à l'arrivée

Fiche mise à jour par Office de Tourisme Montagne d'Ardèche le 18/01/2024

Contact

2219 Route de Touzières

07630 Le Béage

Tél. 07 61 66 43 53

ln.dumoulin@outlook.fr