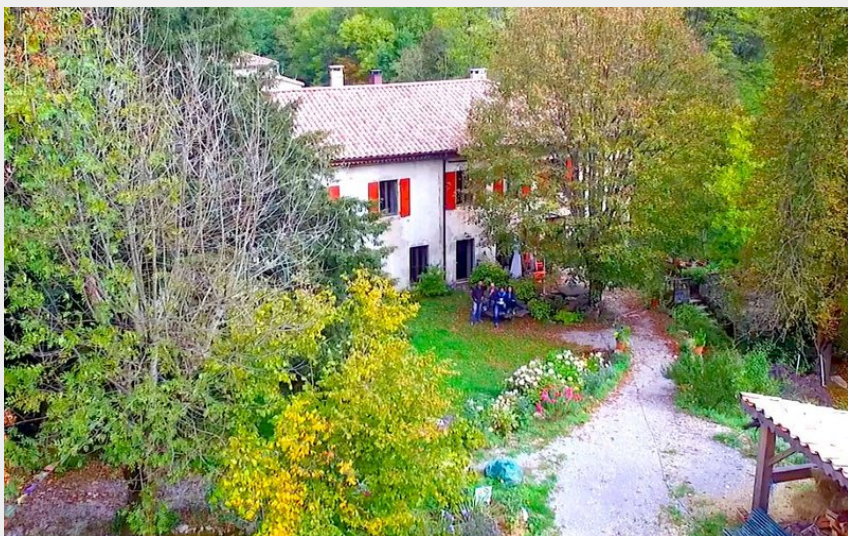
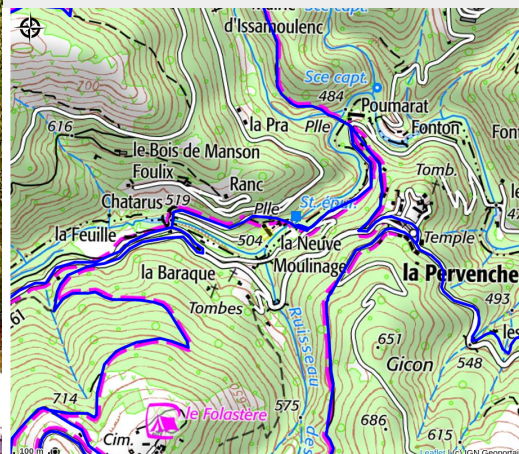


Gîte "Le Moulinage"

VAL EYRIEUX



Crédit photo : (Gîtes de France)



Le Moulinage est un superbe gîte ultra confort permettant l'accueil de 15 personnes, idéal pour les rencontres entre amis ou en famille. Vous apprécierez la qualité et la personnalisation de la décoration qui donne à cet hébergement une âme chic et vintage

Infos pratiques

Categorie : Hébergements

Type d'hébergement : Gîtes

Description

De par sa situation en plein Parc Naturel des Monts d'Ardèche et en bordure de rivière, il est possible de profiter des loisirs de pleine nature sans avoir à se déplacer. Au top des matériaux respectueux de l'environnement et de votre bien-être, ce gîte saura vous charmer tant par son style chaleureux que par son emplacement dans une nature préservée et riche. Vous vous sentirez tout de suite comme chez vous avec tout le confort moderne! L'espace est idéal pour le repos et les loisirs en pleine nature: la rivière, source de plaisirs à tous les âges en est un des atouts majeurs. De même, en toute saison, à pied ou en vélo, vous pourrez explorer les nombreux chemins et découvrir les merveilleux paysages typiques et variés du Parc Naturel de Monts d'Ardèche au milieu duquel nous nous situons.

Le gîte est composé d'une vaste et très belle pièce de vie intégrant l'espace repas, une cuisine intégrée entièrement équipée ainsi qu'un espace salon devant une grande cheminée à bois.

Il dispose de 5 chambres en tout, et de 4 salles de bains.

1 chambre de 3p (1 lit 160 séparable , + 1 lit 1personne, salle d'eau et WC privé), 1 chambre de 4p (1 lit 160 séparable, 2 lits 90 superposés, salle d'eau et WC), 1 chambre de 2p (1 lit 160 séparables, salle d'eau et WC privé), WC et buanderie. A l'étage, espace de jeux et salon TV, 2 chambres de 3p (1 lit 160 ou 2 lits séparés, + 1 lit 1 personne), salle d'eau, WC indépendant. Cour intérieure avec salon de jardin et barbecue. Au Fil de Soi dispose également d'un autre gîte de 4 personnes (ref: 104700), de 2 chambres d'hôtes (ref: 339) de 2 personnes et d'une cabane perchée (ref: 398) de 4 personnes.

Situation géographique



Toutes les infos pratiques

Informations pratiques

Ouverture:

Du 06/01/2024 au 10/01/2025.

Tarifs:

Week-end : de 500 à 850 €

Mid-week : de 700 à 1 200 €

Semaine : de 900 à 1 700 €.

Taxe de séjour : 0,90€/nuit/adulte
chauffage compris.

Modes de paiement:

Chèque, Chèque-Vacances Classic, Espèces

Services:

Gestion libre, Location de draps, Ménage avec supplément, Documentation
Touristique, Location de linge

Accès:

Privas-Aubenas, par le col de l'Escrinet. 1km avant le col, tourner à droite direction Mézilhac, Le Puy . Faire environ 7 km, et, au col de la Fayolle, suivre St Julien du Gua, Issamoulenc. Dans le village de Saint Julien, prendre A DROITE (Issamoulenc Mairie) et descendre au pont de Foulx 4km). Au Fil de Soi est indiqué juste après le pont. Si vous arrivez à la mairie, vous êtes allés trop loin, faites demi-tour et redescendez jusqu'à la rivière!

Fiche mise à jour par Gîtes de France Ardèche le 17/04/2024

Contact

2395 route de la Mairie
07190 Issamoulenc
07190 Issamoulenc
Tél. 0687826242 / 0475640673
07aufildesoi@orange.fr
<http://www.gites-de-france-ardeche.com/fiche-hebergement-104701.html>