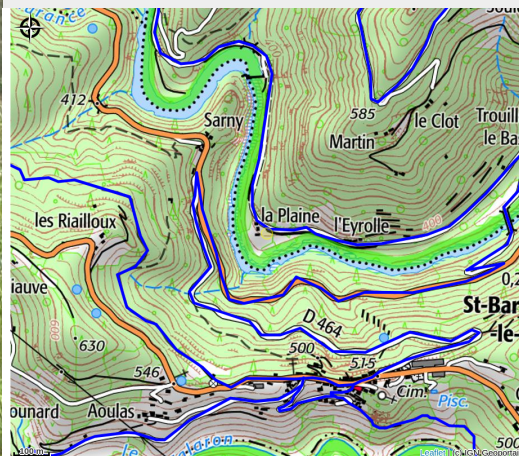


La Bergerie de l'Aulagner

VAL EYRIEUX



Crédit photo : Vue sur jardin 1 (Catherine Fauré)



Si vous avez besoin de calme, d'évasion, et de verdure, La Bergerie vous propose 4 chambres de charme au bord de la rivière « L'Eyrieux », située directement sur la piste cyclable la « Dolce Via ».

Infos pratiques

Categorie : Hébergements

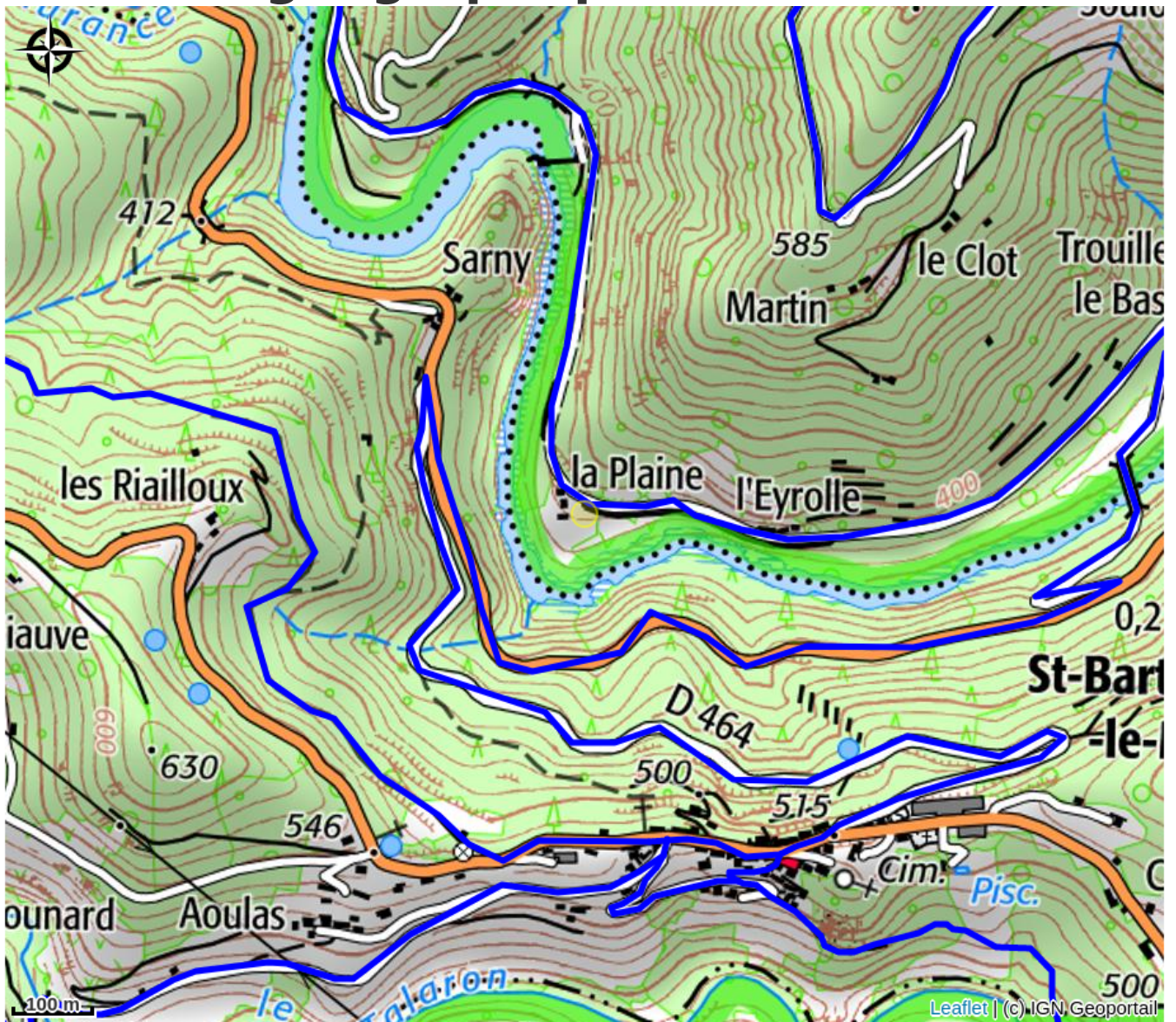
Type d'hébergement : Chambres d'hôtes

Description

Dans un grand parc, au calme, avec la rivière et sa piscine, nous vous proposons 4 chambres avec ses salles de bains et WC individuels.

Chaque chambre à un style différent et une entrée indépendante, pour 3 d'entre elles, il y a terrasse ou jardinet individuel. La Bergerie est située directement sur la voie verte 'La Dolce Via'. Nous servons les petits déjeuners sur la terrasse et le soir nous proposons la table d'hôte.

Situation géographique



Toutes les infos pratiques

Informations pratiques

Ouverture:

Ouvert à partir du Lundi de Pâques, fermeture après les vacances de la Toussaint.

Modes de paiement:

Chèque

Services:

Animaux acceptés, Documentation Touristique, Table d'hôtes

Accès:

Route départementale D. 120 Quartier Trouillet le Bas

Fiche mise à jour par Office de Tourisme de Val'Eyrieux - Ardèche Hautes Vallées le 29/02/2024

Contact

Quartier l'Aulagner
1665, route de Trouiller le bas
Saint Julien Labrousse
07160 Belsentes
Tél. 06 51 47 11 86 / 09 88 18 63 61
labergeriedelaulagner@gmail.com
<http://www.bergerie-aulagner.fr/>